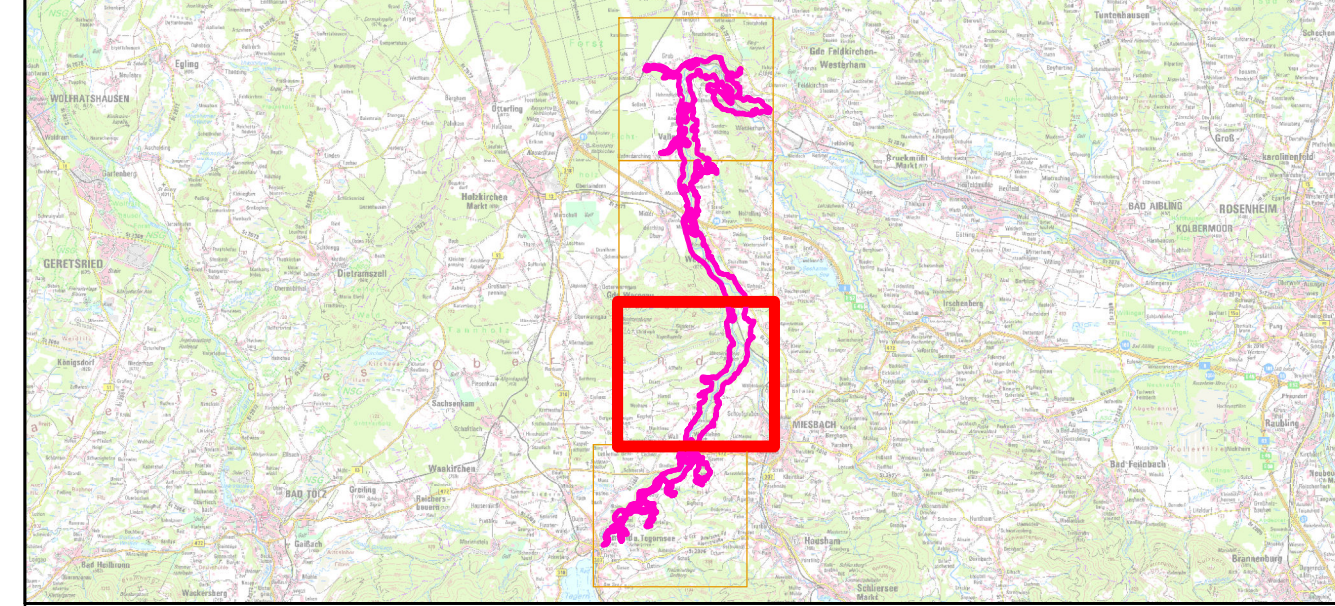


- FFH-Gebietsgrenze (Feinabgrenzung auf Basis 1:5000 BayNat2000V)
- Lebensraumtypen (im Standard-Datenbogen genannt)**
- 6210 Kalkmagerrasen
  - 6410 Pfeifengraswiesen
  - 6430 Feuchte Hochstaudenfluren
  - 6510 Magere Flachland-Mähwiesen
  - 7220\* Kalkflurquellen
  - 7230 Kalkreiche Niedermoore
  - 8210 Kalkfelsen mit Feilspaltenvegetation
  - 9111, Bergland-Hainsimsen-Buchenwälder (B)
  - 9130, Waldmeister-Buchenwälder (B)
  - 9131, Bergland-Waldmeister-Buchenwälder (B+)
  - 9150, Orchideen-Buchenwälder (B-)
  - 9180\*, Schlucht- und Hangmischwälder (B+)
  - 91E2\*, Erlen- und Erlen-Eschenwälder (B)
  - 91E3\*, Winkelseggen-Erlen-Eschenwälder (B+)
- Lebensraumtypen (nicht im Standard-Datenbogen genannt)**
- 3140 Stillgewässer mit Armluchteralgen
  - 3150 Nährstoffreiche Stillgewässer
  - 3260 Fließgewässer mit flutender Wasservegetation
- Zusatzinformationen**
- Geschützte Biotope nach § 30 BNatSchG u. Art. 23 BayNatSchG

Die Beschriftung der Offenlandflächen erfolgt in der Regel einzelflächenweise und enthält eine gebiets eindeutige Nummer, die flächenbezogene Bewertung des (Haupt-)Lebensraumtyps, ggf. ein Komplexkennzeichen (K) und ggf. ein Sternchen (\*) bei prioritären Lebensraumtypen. Die Bewertung der Arten wird in Klammern in der Legende angegeben. Die Gesamtbewertung der Wald-Lebensraumtypen und der durch die Forstverwaltung bearbeiteten Arten ist in Klammern hinter der entsprechenden Schutzgutbezeichnung in der Legende genannt. Arten, die nicht im Standarddatenbogen aufgeführt sind, sind in der Regel nicht flächig erfasst worden. Eine Bewertung für die nicht im Standarddatenbogen genannten Schutzgüter in der Zuständigkeit der Forstverwaltung ist nicht vorgesehen. Kurzdefinition der Erhaltungszustände sind A = sehr gut, B = gut und C = mittel bis schlecht. Sternchen (\*) = prioritär (vom Verschwinden bedrohte Lebensraumtypen und Arten) Die Abgrenzung der Waldflächen erfolgte nach den Vorgaben für die FFH-Kartierung, sie entspricht nicht zwingend den walddesetzlichen Vorgaben.



**Managementplan**  
**FFH-Gebiet 8136-371 Mangfalltal**



**Karte 2.1 Bestand und Bewertung Lebensraumtypen**

Blatt: 3 von 4      Kartenfertigung: 03.02.2020

**Bearbeitung:**  
 Amt für Ernährung, Landwirtschaft und Forsten Ebersberg  
 Bayerische Landesanstalt für Wald und Forstwirtschaft  
 Regierung von Oberbayern



Originalmaßstab: 1:10.000

Geobasisdaten:  
 Bayerische Vermessungsverwaltung (www.geodaten.bayern.de)  
 Fachdaten:  
 Bayerische Forstverwaltung (www.forst.bayern.de)  
 Bayerisches Landesamt für Umwelt (www.lfu.bayern.de)