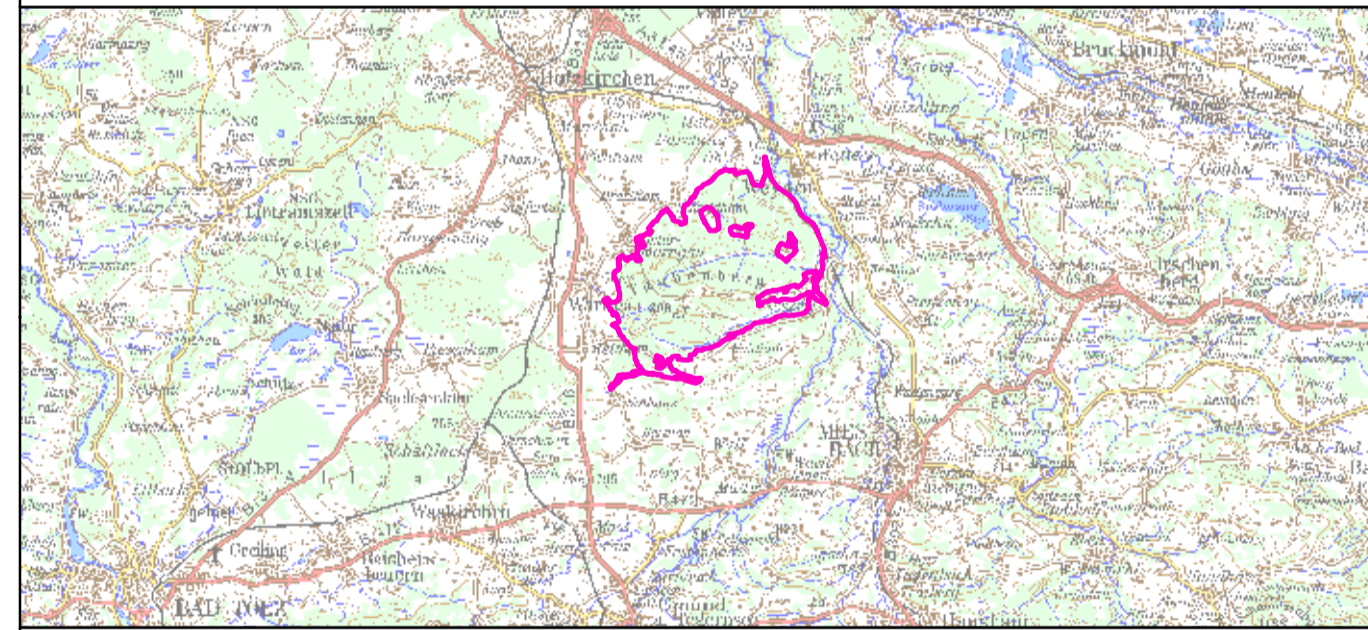




- Gebietsgrenze
- Maßnahmen für Vogelarten**
- Schwarzstorch**
- 102 Möglichst langfristiger Erhalt unentbehrlicher Strukturen, Feuchtgebiete
- Schwarzspecht**
- 103, Totholz- und biotopbaumreiche Bestände erhalten
- Haselhuhn**
- 102, Unentbehrliche Strukturen erhalten, Mehrschichtige Waldbestände
- 112, Lichte Waldstrukturen schaffen
- Neuntöter**
- 102, Unentbehrliche Strukturen erhalten, Extensiv genutztes Offenland
- 102, Unentbehrliche Strukturen erhalten, Strukturreiche Hecken
- Habicht**
- 816, Horstschutzzone ausweisen, zur Brutzeit



Managementplanung
FFH-Gebiet 8136-302 Taubenberg
Vogelschutzgebiet 8136-302 Taubenberg



Karte 3.3 Maßnahmen - Vogelarten (Anh. I bzw. Art. 4 Abs. 2 VS-RL)

Blatt: 1 von 1	Kartenerfertigung: 30.04.2010
--------------------------	---

Bearbeiter:
 Amt für Landwirtschaft und Forsten Ebersberg
 Bayerische Landesanstalt für Wald und Forstwirtschaft
 Regierung von Oberbayern

Dipl. Biologin Gabriela Schneider



Originalmaßstab: 1:11.000

0 110 220 330 440 Meter

Geobasisdaten:
 Bayerische Vermessungsverwaltung (www.geodaten.bayern.de)
 Fachdaten:
 Bayerische Forstverwaltung (www.forst.bayern.de)
 Bayerisches Landesamt für Umwelt (www.lfu.bayern.de)