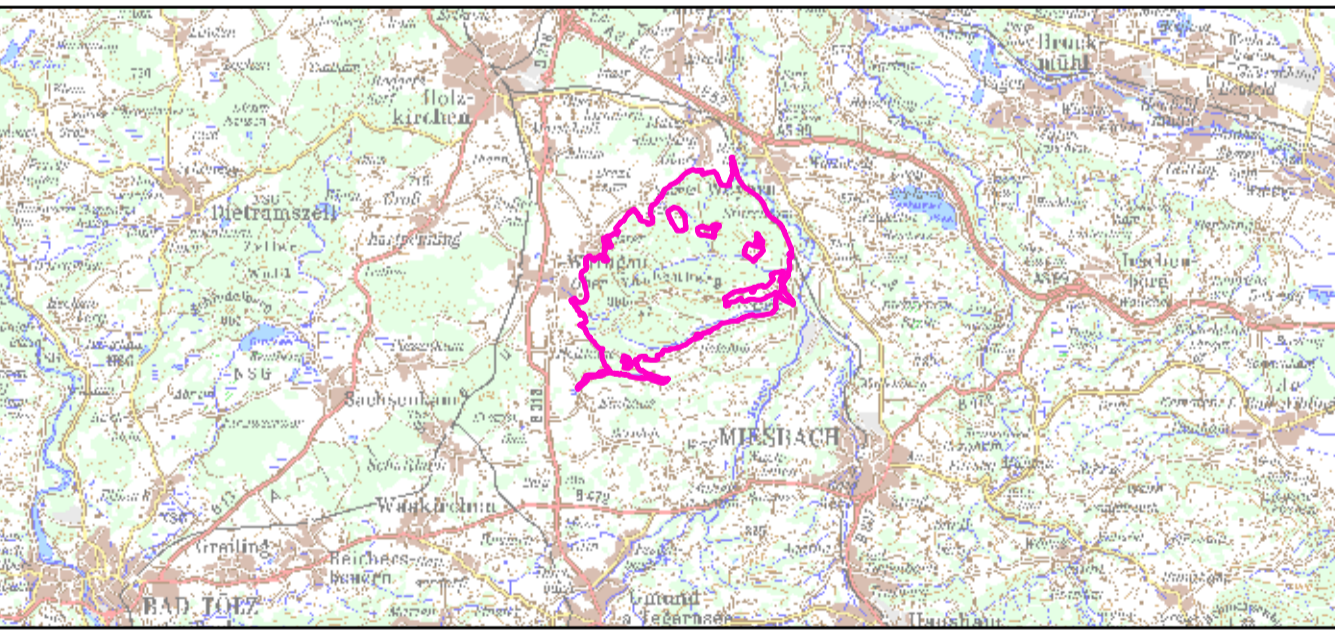




- Maßnahmen für Schmetterlingsarten**
- Bestände mit Busch-Nelke (*Dianthus seguieri*) erhalten
 - Bestände mit Teufelsabbiss (*Succisa pratensis*) erhalten
 - Bestände mit Sumpf-Storchschnabel (*Geranium palustre*) erhalten
 - Extensivbeweidung beibehalten
 - Mahd jährlich ab 01.09.
 - Mahd jährlich ab 15.08.
 - ⊕ 3-4-jaehrige Turnus-Wechselmahd empfohlen
 - ⊕ Erst- und Folgepflege (Vernetzung bzw. Erweiterung)
 - Verwendung von leichtem Mähgerät empfohlen
 - ◇ Durchgängigkeit (Überfliegbarkeit) sicherstellen
 - Fortführung der bisherigen Pflege
 - keine weiteren Baumaßnahmen und Störungen
- Maßnahmen für Amphibien**
- ⊕ 801, Amphibiengewässer pflegen
 - ⊕ 802 Laichgewässer anlegen, (Ersatz)
 - ⊕ 802 Laichgewässer anlegen



Managementplanung
FFH-Gebiet 8136-302 Taubenberg
Vogelschutzgebiet 8136-302 Taubenberg



Karte 3.2 Maßnahmen - Arten (Anhang II FFH-RL)

Blatt: 1 von 1
Kartenfertigung: 30.04.2010

Bearbeiter:
 Amt für Landwirtschaft und Forsten Ebersberg
 Bayerische Landesanstalt für Wald und Forstwirtschaft
 Regierung von Oberbayern
 Dipl. Biologin Gabriela Schneider



Originalmaßstab: 1:11.000
 Geobasisdaten: Bayerische Vermessungsverwaltung (www.geodaten.bayern.de)
 Fachdaten: Bayerische Forstverwaltung (www.forst.bayern.de)
 Bayerisches Landesamt für Umwelt (www.lfu.bayern.de)

