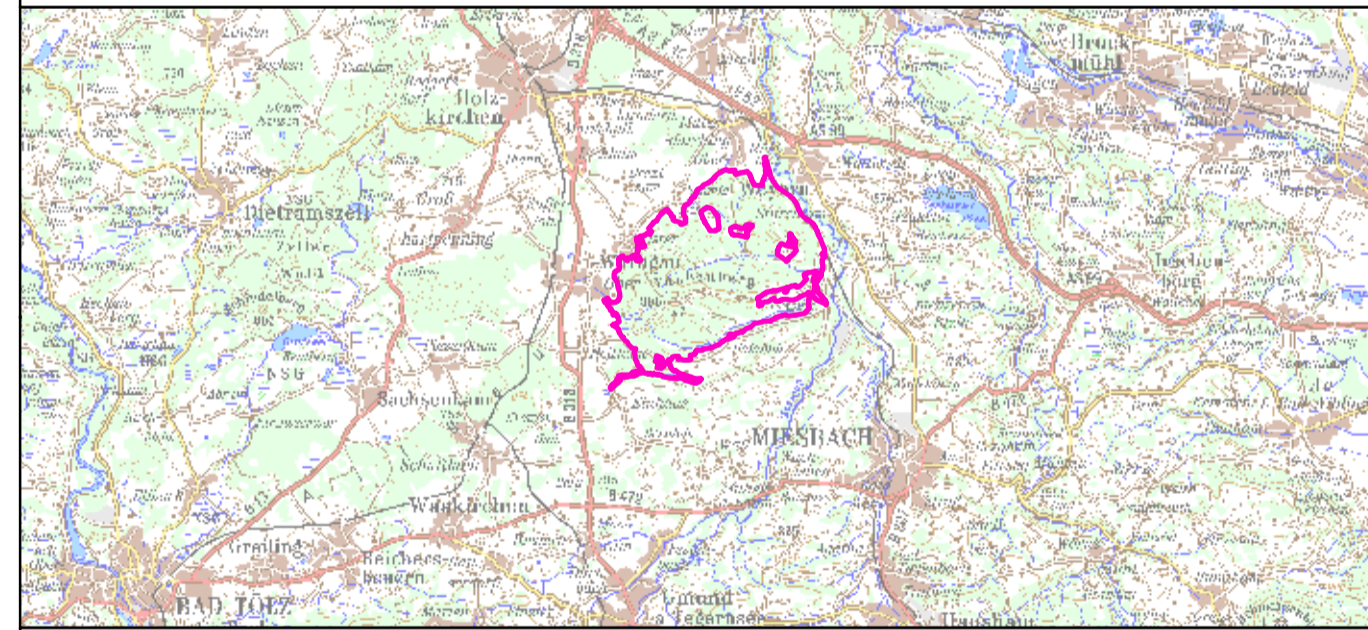




- Gebietsgrenze
- A085, Habicht, *Accipiter gentilis* (A)**
 - Niststandort
- A217, Sperlingskauz, *Glaucidium passerinum* (B)**
 - Fundpunkt direkter Nachweis
- A236, Schwarzspecht, *Dryocopus martius* (A)**
 - Fundpunkt direkter Nachweis
 - Niststandort
 - Bruthabitat
- A030, Schwarzstorch, *Ciconia nigra* (B)**
 - Nahrungshabitat
- A104, Haselhuhn, *Bonasa bonasia* (B)**
 - Potenzielles Habitat
- A338, Neuntöter, *Lanius collurio* (C)**
 - Potenzielles Habitat



Managementplanung
FFH-Gebiet 8136-302 Taubenberg
Vogelschutzgebiet 8136-302 Taubenberg



Karte 2.3 Bestand und Bewertung - Vogelarten (Anh. I bzw. Art. 4 Abs. 2 VS-RL)

Blatt: 1 von 1	Kartenfertigung: 30.04.2010
--------------------------	---------------------------------------

Bearbeiter:
 Amt für Landwirtschaft und Forsten Ebersberg
 Bayerische Landesanstalt für Wald und Forstwirtschaft
 Regierung von Oberbayern

Dipl. Biologin Gabriela Schneider



Originalmaßstab: 1:11.000

Geobasisdaten:
 Bayerische Vermessungsverwaltung (www.geodaten.bayern.de)
 Fachdaten:
 Bayerische Forstverwaltung (www.forst.bayern.de)
 Bayerisches Landesamt für Umwelt (www.lfu.bayern.de)

0 110 220 330 440 Meter