

- Gebietsgrenze
  
- FFH-Lebensraumtypen (im Standarddatenbogen genannt)**
- 6230\*, Artenreiche montane Borstgrasrasen auf Silikatböden
- 6410, Pfeifengraswiesen auf kalkreichem Boden, torfigen und tonig-schluffigen Böden
- 6430, Feuchte Hochstaudenfluren der planaren und montanen bis alpinen Stufe
- 7140, Übergangs- und Schwingrasenmoore
- 7230, Kalkreiche Niedermoore
- 7220\*, Kalktuffquellen (A)
- 9110, Hainsimsen-Buchenwald (B)
- 9130, Waldmeister-Buchenwald (B)
- 9180\*, Schlucht- und Hangmischwälder (B)
- 91D0\*, Moorzäpferwälder (B)
- 91D3\*, Bergkiefern-Moorwald (B)
- 91D4\*, Fichten-Moorwald (B)
- 91E0\*, Auenwälder mit Erle und Esche (B)
- 9410, Montane bis alpine bodensaure Fichtenwälder (B)
  
- FFH-Lebensraumtypen (nicht im Standarddatenbogen genannt)**
- 6210, Naturnahe Kalk-Trockenrasen und deren Verbuschungsstadien
- 6510, Magere Flachland-Mähwiesen
- 6520, Berg-Mähwiesen
- 7110,\* Lebende Hochmoore
- 7120, Noch renaturierungsfähige degradierte Hochmoore

**Zusatzinformationen**

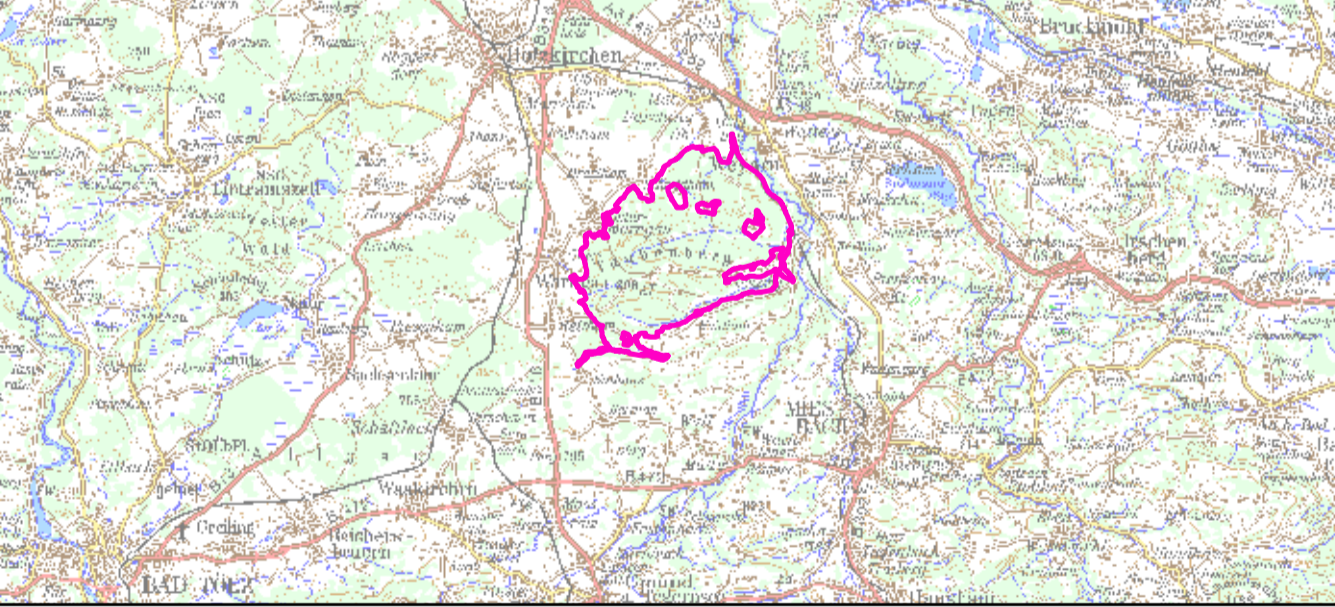
- Offenland-Komplexe

**Erläuterungen**

Das Label der Offenlandflächen enthält die Gesamtbewertung des Hauptlebensraumtyp.

Die Abgrenzung der Waldflächen erfolgte nach den Vorgaben für die FFH Kartierung, sie entspricht nicht zwingend den walddesetzlichen Vorgaben.

Die Gesamtbewertung der durch die Forstverwaltung bearbeiteten Schutzobjekte ist in Klammer hinter dem entsprechenden Schutzobjekt in der Legende genannt.



**Managementplanung**  
**FFH-Gebiet 8136-302 Taubenberg**  
**Vogelschutzgebiet 8136-302 Taubenberg**



**Karte 2.1 Bestand und Bewertung - Lebensraumtypen**

<b>Blatt:</b> 1 von 1	<b>Kartenfertigung:</b> 14.10.2009
<b>Bearbeiter:</b> Amt für Landwirtschaft und Forsten Ebersberg Bayerische Landesanstalt für Wald und Forstwirtschaft Regierung von Oberbayern	
Bayerische Forstverwaltung	
Dipl. Biologin Gabriela Schneider	