

**Legende**

- FFH-Gebiet 8135-371 „Moore zwischen Dietramszell und Deining“
- Weitere FFH-Gebiete in der Umgebung, mit Gebietsnummer
- Landschaftsschutzgebiet (§ 26 BNatSchG)
- Naturschutzgebiet (§ 23 BNatSchG)
- Wasserschutzgebiet (Art. 31 BayWG)
- Naturdenkmal (§ 28 BNatSchG)

**Lebensraumtypen (im Standarddatenbogen genannt)**

- 3150, Nährstoffreiche Stillgewässer
- 3160, Dystrophe Stillgewässer\*
- 3260, Fließgewässer mit flutender Wasservegetation
- 6410, Pfeifengraswiesen
- 6430, Feuchte Hochstaudenfluren
- 6510, Magere Flachland-Mähwiesen
- 7110, Lebende Hochmoore
- 7120, Geschädigte Hochmoore
- 7140, Übergangs- und Schwingrasenmoore
- 7150, Torfmoorschlenken
- 7220, Kalktuffquellen
- 7230, Kalkreiche Niedermoore
- 91D0\*, Moorwälder (B)
- 91D2\*, Waldkiefern-Moorwälder (B+)
- 91D3\*, Bergkiefern-Moorwälder (A-)
- 91E2\*, Erlen- und Erlen-Eschenwälder (Alnion) (B)
- 91E3\*, Winkelseggen-Erlen-Eschenwälder (C+)
- 91E5\*, Fichten-Schwarzerlen-Sumpfwälder (B)

**Lebensraumtypen (nicht im Standarddatenbogen genannt)**

- 6210, Kalkmagerrasen
- 3130, Stillgewässer mit Pioniervegetation
- 7210, Schneidried-Sümpfe
- 9111, Bergland-Hainsimsen-Buchenwälder
- 9131, Bergland-Waldmeister-Buchenwälder

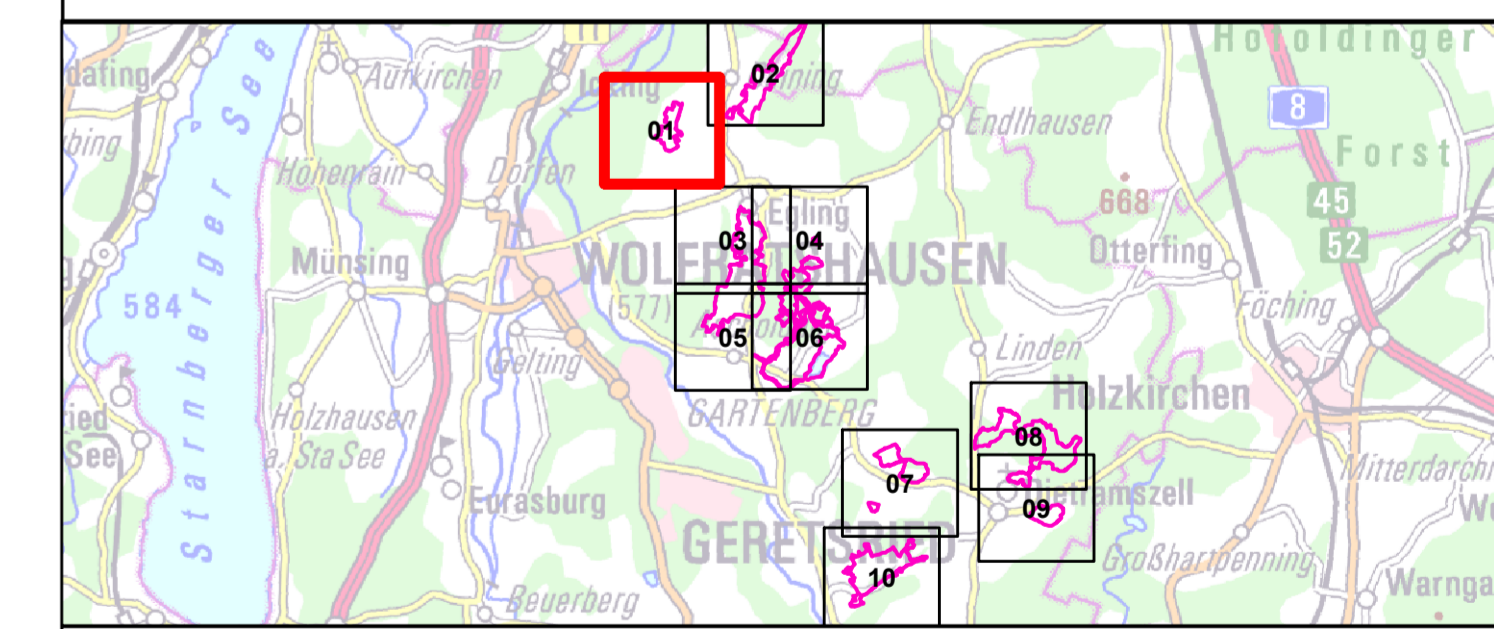
**Zusatzinformationen**

- Flächen mit gesetzlich geschützten Biotopen (§ 30 BNatSchG / Art. 23 BayNatSchG) (Offenland), soweit nicht gleichzeitig LRT

Die Beschriftung der Offenlandflächen erfolgt einzelflächenweise. Sie enthält eine gebiets eindeutige Nummer, die flächenbezogene Bewertung des (Haupt-) Lebensraumtyps, ggf. ein Kennzeichen für LRT-Komplexe („K“) und ggf. einen Hinweis auf den prioritären Status von LRT („\*“). Bei den im Standarddatenbogen gemeldeten Wald-Lebensraumtypen ist in der Legende die Gesamtbewertung für das Gebiet in Klammern angegeben.

Bewertung des Erhaltungszustands:  
A = hervorragend; B = gut; C = mittel bis schlecht

Hinweis zu LRT im Offenland:  
In der Darstellung der LRT 3160, 3260, 6210, 6410, 7110, 7120, 7140, 7150, 7220 und 7230 sind LRT-Komplexe mit dem jeweils farblich dargestellten LRT als Hauptbestandteil enthalten. In den Geodaten zum MPL sind die weiteren LRT aufgeführt.



**Managementplanung**  
**FFH-Gebiet 8135-371**  
**Moore zwischen Dietramszell und Deining**

**Karte 2.1: Bestand und Bewertung der FFH-Lebensraumtypen**

**Blatt:** 1 von 10  
**Kartenfertigung:** 14.10.2022

**Bearbeitung:** Regierung von Oberbayern (Federführung)  
 Amt für Ernährung, Landwirtschaft und Forsten Ebersberg-Erding (Fachbeitrag Wald)

Planungsbüro: Dr. Schöber - Gesellschaft für Landschaftsplanung mbH

Originalmaßstab: 1 : 5.000  
 Geobasisdaten: © Bayerische Vermessungsverwaltung (www.geodaten.bayern.de)  
 Fachdaten: Bayerisches Landesamt für Umwelt (www.lfu.bayern.de)  
 Bayerische Forstverwaltung (www.forst.bayern.de)