

- ### Legende
- FFH-Gebiet 8135-371 „Moore zwischen Dietramszell und Deining“
 - Weitere FFH-Gebiete in der Umgebung, mit Gebietsnummer
 - Landschaftsschutzgebiet (§ 26 BNatSchG)
 - Naturschutzgebiet (§ 23 BNatSchG)
 - Wasserschutzgebiet (Art. 31 BayWG)
 - Naturdenkmal (§ 28 BNatSchG)

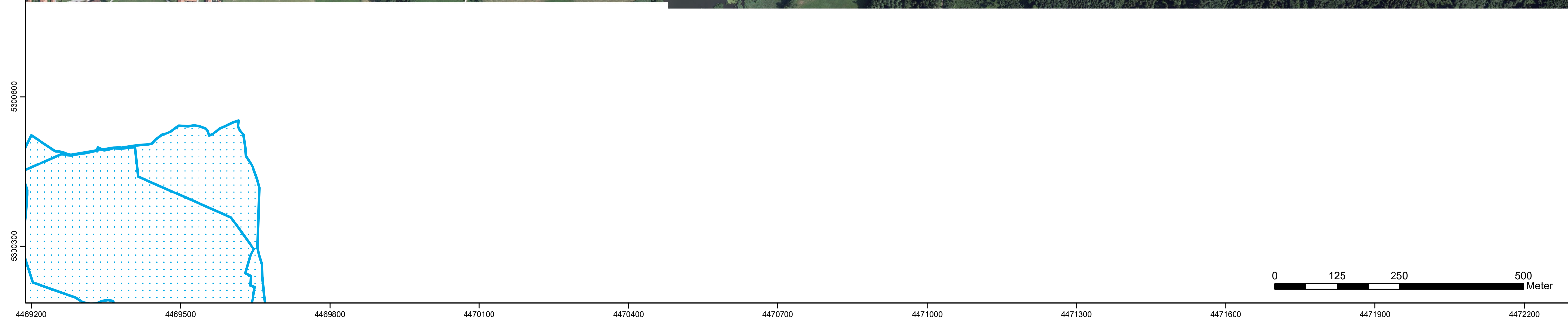
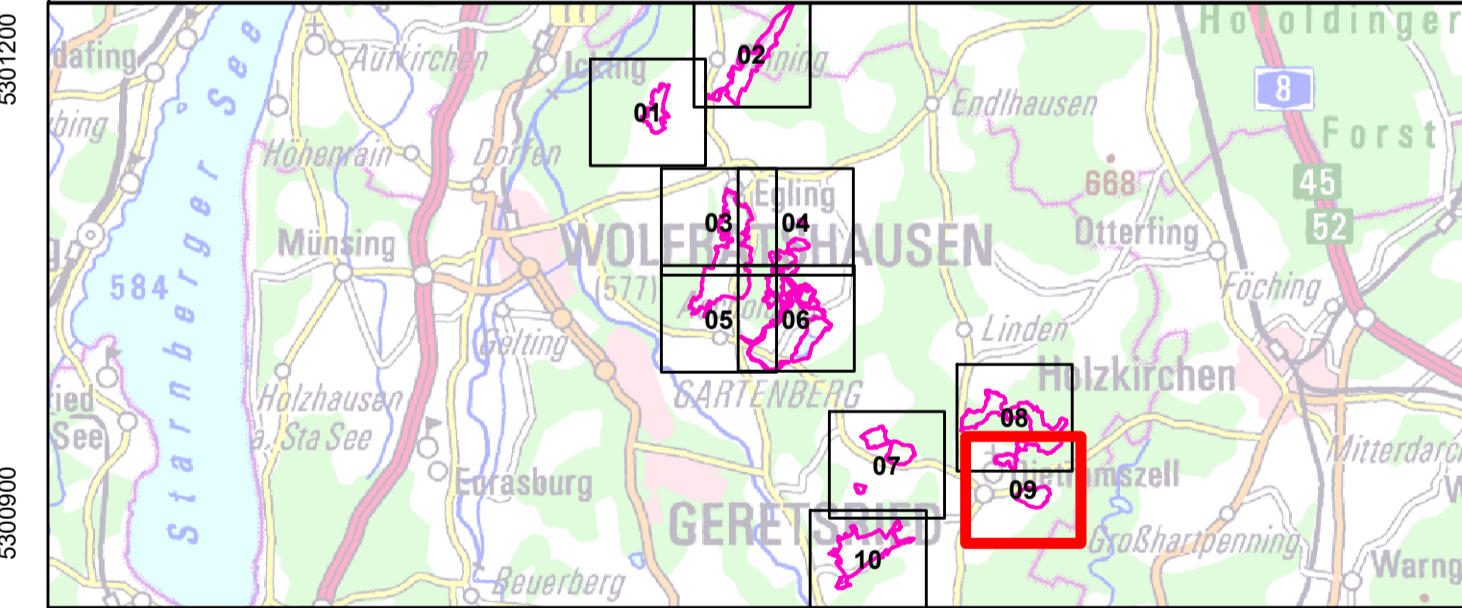
- ### Arten des Anhangs II der FFH-Richtlinie, im Standarddatenbogen genannt
- Keine Verortung: 1163, Mühlkoppe, Groppe, Cottus gobio (B)
 - GMJ: 1042, Große Moosjungfer, Leucorhnia pectoralis (B)
 - HAJ: 1044, Helm-Azurjungfer, Coenagrion mercuriale (A)
 - SSF: 1065, Abbiss-/Skabiosen-Schneckenfalter, Euphydryas aurinia (B)
 - DWA: 1061, Dunkler Wiesenknopf-Ameisenbläuling, Maculinea nausithous (B)
 - HWA: 1059, Heller Wiesenknopf-Ameisenbläuling, Maculinea teleius (C)
 - Keine Verortung: 1032 Bachmuschel, Unio crassus (B)
 - SGK: 1903, Sumpf-Glanzkraut, Liparis loeselii (B)
 - GLA: 4096, Sumpf-Gladiole, Gladiolus palustris (A)

- ### 1193, Gelbbauchunke, Bombina variegata (C) - im Gebiet
- Reproduktionszentrum
 - Laichgewässer
 - Potenzielles Laichgewässer ohne Artnachweis
 - Aufenthaltsgewässer ohne Artnachweis
 - Alter Nachweis aus ASK

- ### 1193, Gelbbauchunke, Bombina variegata - außerhalb Gebiet
- Laichgewässer
 - Potenzielles Laichgewässer mit Artnachweis
 - Potenzielles Laichgewässer ohne Artnachweis
 - Alter Nachweis aus ASK

- ### Arten des Anhangs II der FFH-Richtlinie, im Standarddatenbogen nicht genannt
- Keine Verortung: 1337 Biber, Castor fiber, keine Bewertung
 - Keine Verortung: 1393 Firmisglänzendes Sichelmoos, Hamatocaulis vernicosus, keine Bewertung

Die Gesamtbewertung der im Standarddatenbogen gemeldeten Arten für das Gebiet ist in der Legende in Klammern angegeben.
 Bewertung des Erhaltungszustands:
 A = hervorragend, B = gut, C = mittel bis schlecht



Managementplanung FFH-Gebiet 8135-371 Moore zwischen Dietramszell und Deining



Karte 2.2: Bestand und Bewertung - Arten

Blatt: 9 von 10
Kartenfertigung: 14.10.2022

Bearbeitung:
 Regierung von Oberbayern (Federführung)
 Amt für Ernährung, Landwirtschaft und Forsten Ebersberg-Erding (Fachbeitrag Wald)



Planungsbüro: Dr. Schober - Gesellschaft für Landschaftsplanung mbH



Originalmaßstab: 1 : 5.000
 Geobasisdaten:
 © Bayerische Vermessungsverwaltung (www.geodaten.bayern.de)
 Fachdaten:
 Bayerisches Landesamt für Umwelt (www.lfu.bayern.de)
 Bayerische Forstverwaltung (www.forst.bayern.de)

