



Legende

- FFH-Gebiet 8135-371 „Moore zwischen Dietramszell und Deining“
- Weitere FFH-Gebiete in der Umgebung, mit Gebietsnummer
- Landschaftsschutzgebiet (§ 26 BNatSchG)
- Naturschutzgebiet (§ 23 BNatSchG)
- Wasserschutzgebiet (Art. 31 BayWG)
- Naturdenkmal (§ 28 BNatSchG)

Arten des Anhangs II der FFH-Richtlinie, im Standarddatenbogen genannt

| | |
|-----------------|---|
| Keine Verortung | 1163, Mühlkoppe, Groppe, Cottus gobio (B) |
| GMJ | 1042, Große Moosjungfer, Leucorhnia pectoralis (B) |
| HAJ | 1044, Helm-Azurjungfer, Coenagrion mercuriale (A) |
| SSF | 1065, Abbiss-/Skabiosen-Schneckenfalter, Euphydryas aurinia (B) |
| DWA | 1061, Dunkler Wiesenknopf-Ameisenbläuling, Maculinea nausithous (B) |
| HWA | 1059, Heller Wiesenknopf-Ameisenbläuling, Maculinea teleius (C) |
| Keine Verortung | 1032 Bachmuschel, Unio crassus (B) |
| SGK | 1903, Sumpf-Glanzkraut, Liparis loeselii (B) |
| GLA | 4096, Sumpf-Gladiole, Gladiolus palustris (A) |

1193, Gelbbauchunke, Bombina variegata (C) - im Gebiet

- Reproduktionszentrum
- Laichgewässer
- Potenzielles Laichgewässer ohne Artnachweis
- Aufenthaltsgewässer ohne Artnachweis
- Alter Nachweis aus ASK

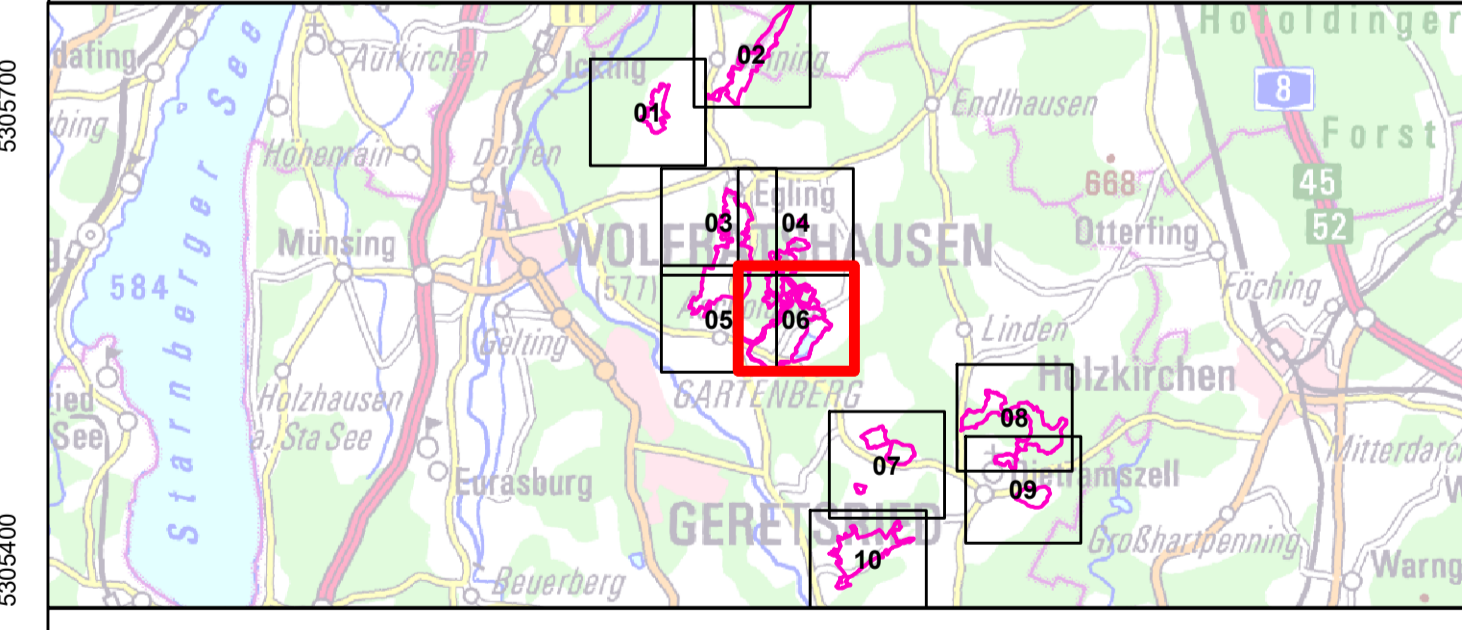
1193, Gelbbauchunke, Bombina variegata - außerhalb Gebiet

- Laichgewässer
- Potenzielles Laichgewässer mit Artnachweis
- Potenzielles Laichgewässer ohne Artnachweis
- Alter Nachweis aus ASK

Arten des Anhangs II der FFH-Richtlinie, im Standarddatenbogen nicht genannt

| | |
|-----------------|--|
| Keine Verortung | 1337 Biber, Castor fiber, keine Bewertung |
| Keine Verortung | 1393 Firmisglänzendes Sichelmoos, Hamatocaulis vernicosus, keine Bewertung |

Die Gesamtbewertung der im Standarddatenbogen gemeldeten Arten für das Gebiet ist in der Legende in Klammern angegeben.
 Bewertung des Erhaltungszustands:
 A = hervorragend, B = gut, C = mittel bis schlecht



Managementplanung FFH-Gebiet 8135-371 Moore zwischen Dietramszell und Deining

Karte 2.2: Bestand und Bewertung - Arten

Blatt: 6 von 10
 Kartenerfertigung: 14.10.2022

Bearbeitung:
 Regierung von Oberbayern (Federführung)
 Amt für Ernährung, Landwirtschaft und Forsten Ebersberg-Erding (Fachbeitrag Wald)

Planungsbüro: Dr. Schober - Gesellschaft für Landschaftsplanung mbH

Originalmaßstab: 1 : 5.000
 Geobasisdaten:
 © Bayerische Vermessungsverwaltung (www.geodaten.bayern.de)
 Fachdaten:
 Bayerisches Landesamt für Umwelt (www.lfu.bayern.de)
 Bayerische Forstverwaltung (www.forst.bayern.de)

