

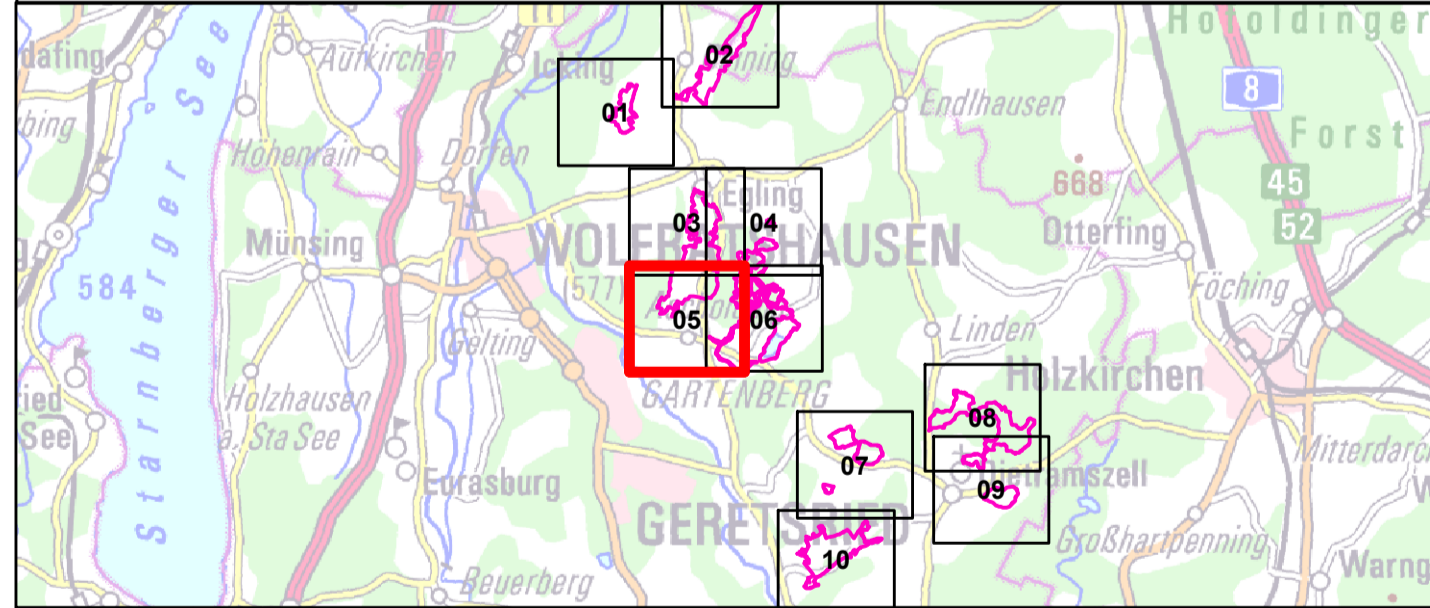


- ### Legende
- FFH-Gebiet 8135-371 „Moore zwischen Dietramszell und Deining“
 - Weitere FFH-Gebiete in der Umgebung, mit Gebietsnummer
 - Landschaftsschutzgebiet (§ 26 BNatSchG)
 - Naturschutzgebiet (§ 23 BNatSchG)
 - Wasserschutzgebiet (Art. 31 BayWG)
 - Naturdenkmal (§ 28 BNatSchG)

- ### Arten des Anhangs II der FFH-Richtlinie, im Standarddatenbogen genannt
- | | |
|-----------------|---|
| Keine Verortung | 1163, Mühlkoppe, Groppe, Cottus gobio (B) |
| GMJ | 1042, Große Moosjungfer, Leucorrhinia pectoralis (B) |
| HAJ | 1044, Helm-Azurjungfer, Coenagrion mercuriale (A) |
| SSF | 1065, Abbiss-/Skabiosen-Schneckenfalter, Euphydryas aurinia (B) |
| DWA | 1061, Dunkler Wiesenknopf-Ameisenbläuling, Maculinea nausithous (B) |
| HWA | 1059, Heller Wiesenknopf-Ameisenbläuling, Maculinea teleius (C) |
| Keine Verortung | 1032 Bachmuschel, Unio crassus (B) |
| SGK | 1903, Sumpf-Glanzkraut, Liparis loeselii (B) |
| GLA | 4096, Sumpf-Gladiole, Gladiolus palustris (A) |

- ### 1193, Gelbbauchunke, Bombina variegata (C) - im Gebiet
- Reproduktionszentrum
 - Laichgewässer
 - Potenzielles Laichgewässer ohne Artnachweis
 - Aufenthaltsgewässer ohne Artnachweis
 - Alter Nachweis aus ASK
- ### 1193, Gelbbauchunke, Bombina variegata - außerhalb Gebiet
- Laichgewässer
 - Potenzielles Laichgewässer mit Artnachweis
 - Potenzielles Laichgewässer ohne Artnachweis
 - Alter Nachweis aus ASK

- ### Arten des Anhangs II der FFH-Richtlinie, im Standarddatenbogen nicht genannt
- | | |
|-----------------|--|
| Keine Verortung | 1337 Biber, Castor fiber, keine Bewertung |
| Keine Verortung | 1393 Firmisglänzendes Sichelmoos, Hamatocaulis vernicosus, keine Bewertung |
- Die Gesamtbewertung der im Standarddatenbogen gemeldeten Arten für das Gebiet ist in der Legende in Klammern angegeben.
Bewertung des Erhaltungszustands: A = hervorragend, B = gut, C = mittel bis schlecht



Managementplanung
FFH-Gebiet 8135-371
Moore zwischen Dietramszell und Deining

Karte 2.2: Bestand und Bewertung - Arten

Blatt: 5 von 10
Kartenfertigung: 14.10.2022

Bearbeitung:
 Regierung von Oberbayern (Federführung)
 Amt für Ernährung, Landwirtschaft und Forsten Ebersberg-Erding (Fachbeitrag Wald)

Planungsbüro: Dr. Schober - Gesellschaft für Landschaftsplanung mbH

Originalmaßstab: 1 : 5.000
 Geobasisdaten:
 © Bayerische Vermessungsverwaltung (www.geodaten.bayern.de)
 Fachdaten:
 Bayerisches Landesamt für Umwelt (www.lfu.bayern.de)
 Bayerische Forstverwaltung (www.forst.bayern.de)

