



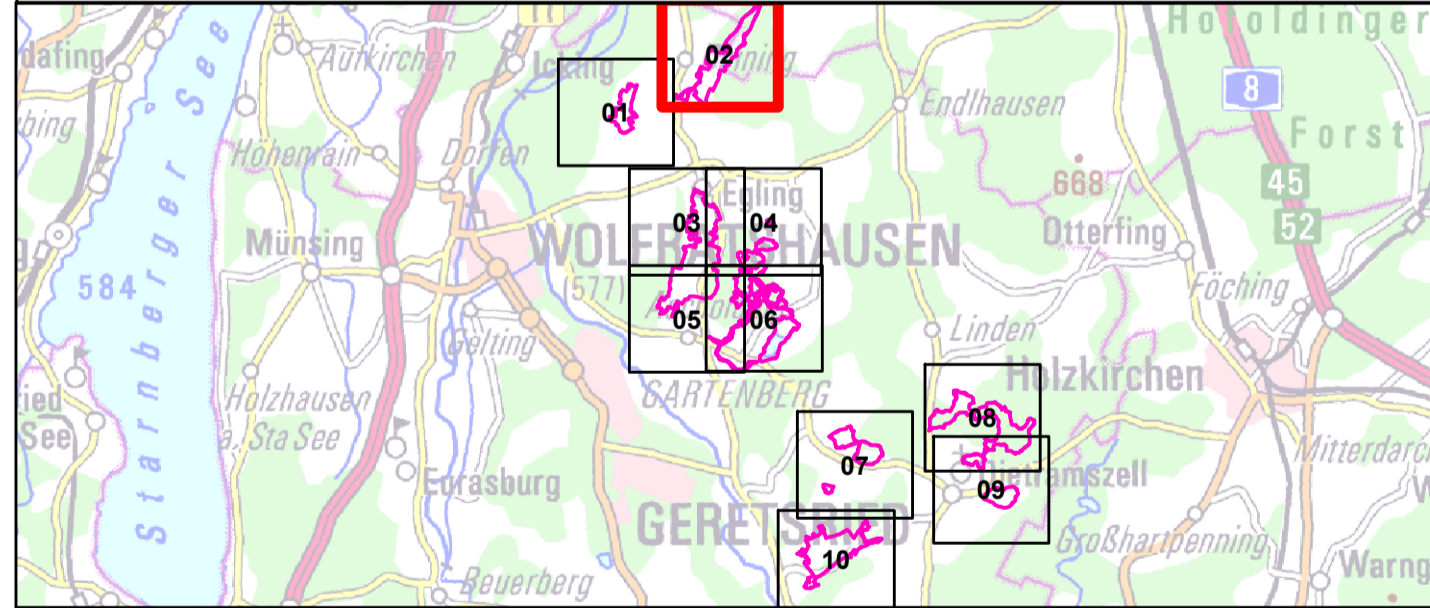
- ### Legende
- FFH-Gebiet 8135-371 „Moore zwischen Dietramszell und Deining“
  - Weitere FFH-Gebiete in der Umgebung, mit Gebietsnummer
  - Landschaftsschutzgebiet (§ 26 BNatSchG)
  - Naturschutzgebiet (§ 23 BNatSchG)
  - Wasserschutzgebiet (Art. 31 BayWG)
  - Naturdenkmal (§ 28 BNatSchG)

- ### Arten des Anhangs II der FFH-Richtlinie, im Standarddatenbogen genannt
- |                 |   |
|-----------------|---|
| Keine Verortung | 1163, Mühlkoppe, Groppe, Cottus gobio (B)                           |
|                 | 1042, Große Moosjungfer, Leucorhina pectoralis (B)                  |
|                 | 1044, Helm-Azurjungfer, Coenagrion mercuriale (A)                   |
|                 | 1065, Abbiss-/Skabiosen-Schneckenfalter, Euphydryas aurinia (B)     |
|                 | 1061, Dunkler Wiesenknopf-Ameisenbläuling, Maculinea nausithous (B) |
|                 | 1059, Heller Wiesenknopf-Ameisenbläuling, Maculinea teleius (C)     |
| Keine Verortung | 1032 Bachmuschel, Unio crassus (B)                                  |
|                 | 1903, Sumpf-Glanzkraut, Liparis loeselii (B)                        |
|                 | 4096, Sumpf-Gladiole, Gladiolus palustris (A)                       |

- ### 1193, Gelbbauchunke, Bombina variegata (C) - im Gebiet
- |  |   |
|--|---|
|  | Reproduktionszentrum                        |
|  | Laichgewässer                               |
|  | Potenzielles Laichgewässer ohne Artnachweis |
|  | Aufenthaltsgewässer ohne Artnachweis        |
|  | Alter Nachweis aus ASK                      |
- ### 1193, Gelbbauchunke, Bombina variegata - außerhalb Gebiet
- |  |   |
|--|---|
|  | Laichgewässer                               |
|  | Potenzielles Laichgewässer mit Artnachweis  |
|  | Potenzielles Laichgewässer ohne Artnachweis |
|  | Alter Nachweis aus ASK                      |

- ### Arten des Anhangs II der FFH-Richtlinie, im Standarddatenbogen nicht genannt
- |                 |  |
|-----------------|--|
| Keine Verortung | 1337 Biber, Castor fiber, keine Bewertung                                  |
| Keine Verortung | 1393 Firmisglänzendes Sichelmoos, Hamatocaulis vernicosus, keine Bewertung |

Die Gesamtbewertung der im Standarddatenbogen gemeldeten Arten für das Gebiet ist in der Legende in Klammern angegeben.  
 Bewertung des Erhaltungszustands:  
 A = hervorragend, B = gut, C = mittel bis schlecht



## Managementplanung FFH-Gebiet 8135-371 Moore zwischen Dietramszell und Deining

**Karte 2.2: Bestand und Bewertung - Arten**

<b>Blatt:</b> 2 von 10	<b>Kartenfertigung:</b> 14.10.2022
<b>Bearbeitung:</b> Regierung von Oberbayern (Federführung)	
Amt für Ernährung, Landwirtschaft und Forsten Ebersberg-Erding (Fachbeitrag Wald)	
Planungsbüro: Dr. Schober - Gesellschaft für Landschaftsplanung mbH	

Originalmaßstab: 1 : 5.000

Geobasisdaten:  
© Bayerische Vermessungsverwaltung ([www.geodaten.bayern.de](http://www.geodaten.bayern.de))  
 Fachdaten:  
 Bayerisches Landesamt für Umwelt ([www.lfu.bayern.de](http://www.lfu.bayern.de))  
 Bayerische Forstverwaltung ([www.forst.bayern.de](http://www.forst.bayern.de))