

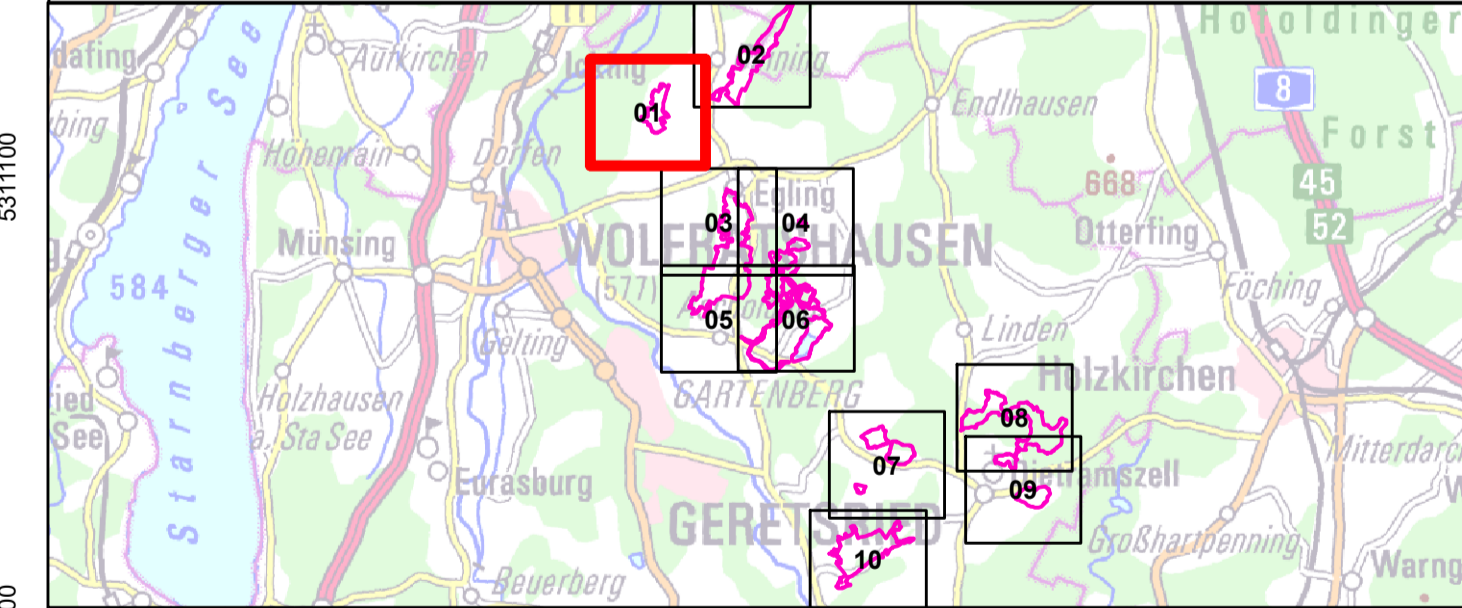
- ### Legende
- FFH-Gebiet 8135-371 „Moore zwischen Dietramszell und Deining“
  - Weitere FFH-Gebiete in der Umgebung, mit Gebietsnummer
  - Landschaftsschutzgebiet (§ 26 BNatSchG)
  - Naturschutzgebiet (§ 23 BNatSchG)
  - Wasserschutzgebiet (Art. 31 BayWG)
  - Naturdenkmal (§ 28 BNatSchG)

- ### Arten des Anhangs II der FFH-Richtlinie, im Standarddatenbogen genannt
- |  |   |
|--|---|
| Keine Verortung  | 1163, Mühlkoppe, Groppe, Cottus gobio (B)                           |
| <span style="border: 1px dashed orange; padding: 2px;"> </span> GMJ  | 1042, Große Moosjungfer, Leucorrhinia pectoralis (B)                |
| <span style="border: 1px dashed blue; padding: 2px;"> </span> HAJ    | 1044, Helm-Azurjungfer, Coenagrion mercuriale (A)                   |
| <span style="border: 1px dashed yellow; padding: 2px;"> </span> SSF  | 1065, Abbiss-/Skabiosen-Schneckenfalter, Euphydryas aurinia (B)     |
| <span style="border: 1px dashed blue; padding: 2px;"> </span> DWA    | 1061, Dunkler Wiesenknopf-Ameisenbläuling, Maculinea nausithous (B) |
| <span style="border: 1px dashed blue; padding: 2px;"> </span> HWA    | 1059, Heller Wiesenknopf-Ameisenbläuling, Maculinea teleius (C)     |
| Keine Verortung  | 1032 Bachmuschel, Unio crassus (B)                                  |
| <span style="border: 1px dashed green; padding: 2px;"> </span> SGK   | 1903, Sumpf-Glanzkraut, Liparis loeselii (B)                        |
| <span style="border: 1px dashed magenta; padding: 2px;"> </span> GLA | 4096, Sumpf-Gladiole, Gladiolus palustris (A)                       |

- ### 1193, Gelbbauchunke, Bombina variegata (C) - im Gebiet
- Reproduktionszentrum
  - Laichgewässer
  - Potenzielles Laichgewässer ohne Artnachweis
  - Aufenthaltsgewässer ohne Artnachweis
  - Alter Nachweis aus ASK
- ### 1193, Gelbbauchunke, Bombina variegata - außerhalb Gebiet
- Laichgewässer
  - Potenzielles Laichgewässer mit Artnachweis
  - Potenzielles Laichgewässer ohne Artnachweis
  - Alter Nachweis aus ASK

- ### Arten des Anhangs II der FFH-Richtlinie, im Standarddatenbogen nicht genannt
- |                 |  |
|-----------------|--|
| Keine Verortung | 1337 Biber, Castor fiber, keine Bewertung                                  |
| Keine Verortung | 1393 Firmisglänzendes Sichelmoos, Hamatocaulis vernicosus, keine Bewertung |

Die Gesamtbewertung der im Standarddatenbogen gemeldeten Arten für das Gebiet ist in der Legende in Klammern angegeben.  
 Bewertung des Erhaltungszustands:  
 A = hervorragend, B = gut, C = mittel bis schlecht



## Managementplanung FFH-Gebiet 8135-371 Moore zwischen Dietramszell und Deining

### Karte 2.2: Bestand und Bewertung - Arten

Blatt: 1 von 10      Kartenerfertigung: 14.10.2022

Bearbeitung:  
 Regierung von Oberbayern (Federführung)  
 Amt für Ernährung, Landwirtschaft und Forsten Ebersberg-Erding (Fachbeitrag Wald)

Planungsbüro: Dr. Schober - Gesellschaft für Landschaftsplanung mbH

Originalmaßstab: 1 : 5.000  
 Geobasisdaten:  
 © Bayerische Vermessungsverwaltung (www.geodaten.bayern.de)  
 Fachdaten:  
 Bayerisches Landesamt für Umwelt (www.lfu.bayern.de)  
 Bayerische Forstverwaltung (www.forst.bayern.de)

