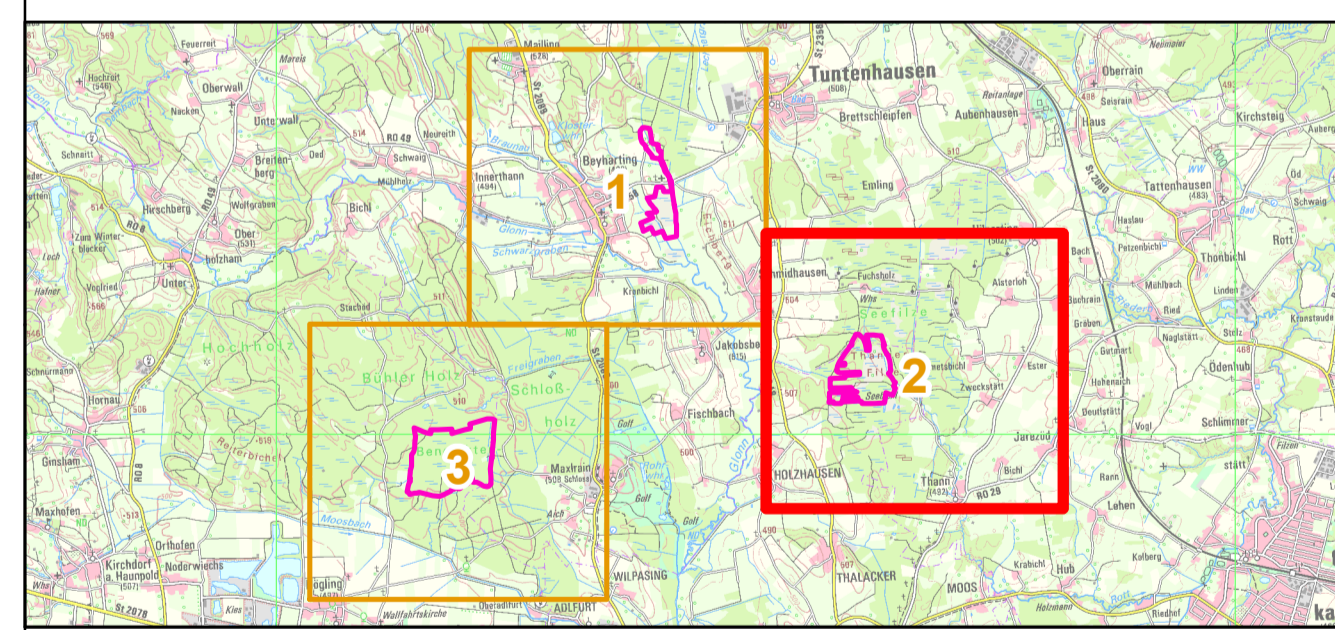


- FFH-Gebietsgrenze
- ### Offenland-Maßnahmen
- Herstellung und Sicherung eines breiteren Uferstreifens an Ziegelwiesen- / Seegraben
  - Herstellung und Sicherung von extensiv genutzten Pufferbereichen (Mahd, keine Düngung)
  - Wiederherstellung von Feuchten Hochstaudenfluren (LRT6430) durch Zurückdrängen invasiver Arten
  - Mahd des Saums am Ziegelwiesen- / Seegraben nur einseitig und einmal jährlich nach dem 15.9.
  - Erarbeiten hydrologischer Sanierungskonzepte (übergeordnet)
  - Jährliche Herbstmahd mit Mähgutabfuhr nach dem 1.9.
  - Jährliche Herbstmahd mit Mähgutabfuhr nach dem 15.9.; Belassen von wechselnden Brachestreifen, ggf. vorbereitendes Entfernen von Gehölzaufwuchs
  - Mahd des Saums am Ziegelwiesen- / Seegraben nur einseitig und einmal jährlich nach dem 15.9. (mit Mähgutabfuhr)
  - Schonendes Auflichten von Gehölzaufwuchs unter Beachtung der Hinweise von QUINGER & RINGLER (2017) und mit fachkundiger Begleitung
  - Wiederherstellung von Übergangs- und Schwingrasenmoor (LRT 7140) durch Schilfmahd mit Mähgutabfuhr
  - Zulassen der natürlichen Sukzession
  - Zweischürige Mahd mit Mähgutabfuhr: erster Schnitt vor dem 15.6., zweiter Schnitt nach dem 15.9.; Belassen mehrjähr. Bracheanteile b. VK Schlangen-Knöterich
  - Zurückdrängen von invasiven Arten im Braunaunmoos mit Seefilzen und Seegraben durch vorgezogene Mahd

- ### Wald-Maßnahmen
- #### Maßnahmen für Wald-Lebensraumtypen
- 100 Fortführung der naturnahen Behandlung (siehe Text)
  - 117 Totholz- und Biotopbaumanteil erhöhen
  - 122 Totholzanteil erhöhen
  - 302 Entwässerungseinrichtungen verbauen

### Übergeordnete Maßnahmen

307 Naturnahen Wasserhaushalt wiederherstellen (Gesamtgebietsmaßnahme; siehe übergeordnete Offenland-Maßnahme: „Erarbeiten hydrologischer Sanierungskonzepte“)



## Managementplan

### FFH-Gebiet 8038-372 Moore nördlich Bad Aibling

**Karte 3 Maßnahmen**

**Blatt:** Blatt 2 von 3  
**Kartenfertigung:** 12.12.2022

**Bearbeitung:**  
 Amt für Ernährung, Landwirtschaft und Forsten Ebersberg-Erding  
 Bayerische Landesanstalt für Wald und Forstwirtschaft  
 Regierung von Oberbayern



Planungsbüro: Bissinger Landschaftsplanung

Originalmaßstab: 1:5.000  
 Geobasisdaten: Bayerische Vermessungsverwaltung (www.geodaten.bayern.de)  
 Fachdaten: Bayerische Forstverwaltung (www.forst.bayern.de)  
 Bayerisches Landesamt für Umwelt (www.lfu.bayern.de)