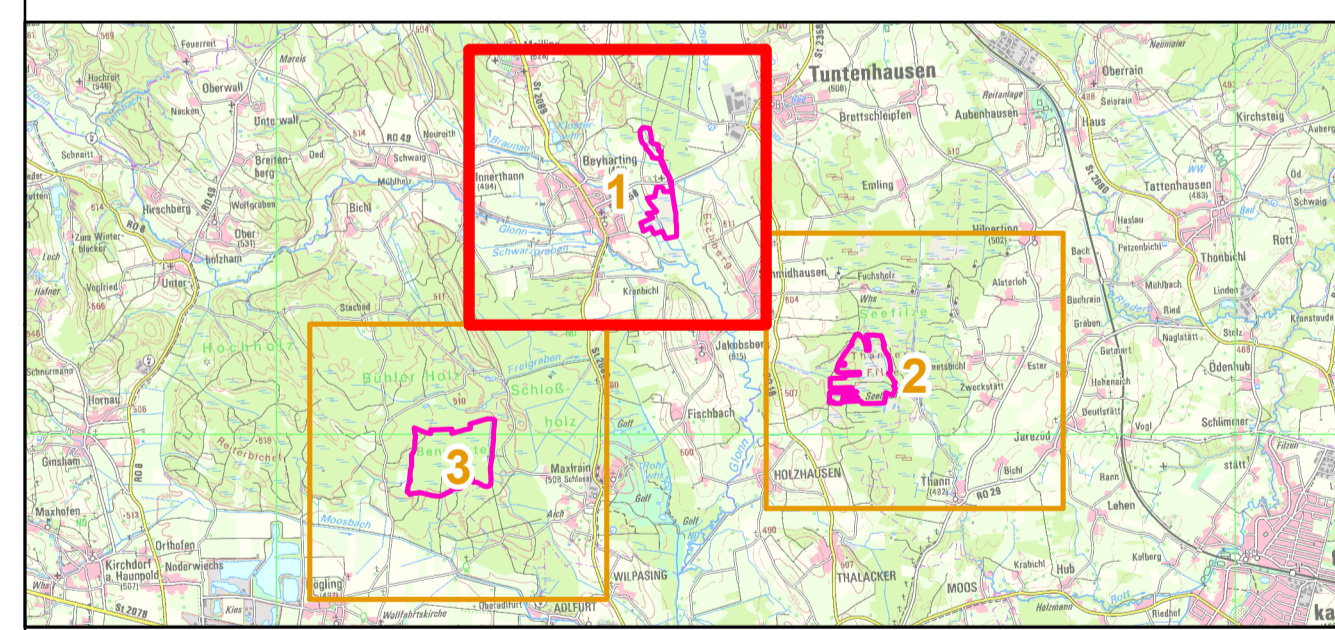




- FFH-Gebietsgrenze
- Offenland-Maßnahmen**
- Herstellung und Sicherung eines breiteren Uferstreifens an Ziegelwiesen- / Seegraben
 - Herstellung und Sicherung von extensiv genutzten Pufferbereichen (Mahd, keine Düngung)
 - Wiederherstellung von Feuchten Hochstaudenfluren (LRT6430) durch Zurückdrängen invasiver Arten
 - Mahd des Saums am Ziegelwiesen- / Seegraben nur einseitig und einmal jährlich nach dem 15.9.
 - Erarbeiten hydrologischer Sanierungskonzepte (übergeordnet)
 - Jährliche Herbstmahd mit Mähgutabfuhr nach dem 1.9.
 - Jährliche Herbstmahd mit Mähgutabfuhr nach dem 15.9.; Belassen von wechselnden Brachestreifen, ggf. vorbereitendes Entfernen von Gehölzaufwuchs
 - Mahd des Saums am Ziegelwiesen- / Seegraben nur einseitig und einmal jährlich nach dem 15.9. (mit Mähgutabfuhr)
 - Schonendes Auflichten von Gehölzaufwuchs unter Beachtung der Hinweise von QUINGER & RINGLER (2017) und mit fachkundiger Begleitung
 - Wiederherstellung von Übergangs- und Schwingrasenmoor (LRT 7140) durch Schilfmahd mit Mähgutabfuhr
 - Zulassen der natürlichen Sukzession
 - Zweischürige Mahd mit Mähgutabfuhr: erster Schnitt vor dem 15.6., zweiter Schnitt nach dem 15.9.; Belassen mehrjähr. Bracheanteile b. VK Schlangen-Knöterich
 - Zurückdrängen von invasiven Arten im Braunaunmoos mit Seefilzen und Seegraben durch vorgezogene Mahd
- Wald-Maßnahmen**
- Maßnahmen für Wald-Lebensraumtypen**
- 100 Fortführung der naturnahen Behandlung (siehe Text)
 - 117 Totholz- und Biotopbaumanteil erhöhen
 - 122 Totholzanteil erhöhen
 - 302 Entwässerungseinrichtungen verbauen

Übergeordnete Maßnahmen

307 Naturnahen Wasserhaushalt wiederherstellen (Gesamtgebietsmaßnahme; siehe übergeordnete Offenland-Maßnahme: „Erarbeiten hydrologischer Sanierungskonzepte“)




Managementplan
FFH-Gebiet 8038-372 Moore nördlich Bad Aibling



Karte 3 Maßnahmen

Blatt: Blatt 1 von 3
Kartenfertigung: 12.12.2022

Bearbeitung:
 Amt für Ernährung, Landwirtschaft und Forsten Ebersberg-Erding
 Bayerische Landesanstalt für Wald und Forstwirtschaft
 Regierung von Oberbayern



Planungsbüro: Bissinger Landschaftsplanung

Originalmaßstab: 1:5.000
 Geobasisdaten: Bayerische Vermessungsverwaltung (www.geodaten.bayern.de)
 Fachdaten: Bayerische Forstverwaltung (www.forst.bayern.de)
 Bayerisches Landesamt für Umwelt (www.lfu.bayern.de)

