

- FFH-Gebietsgrenze**
- FFH-Gebietsgrenze
  - 6230\* Artenreiche Borstgrasrasen (B)
  - 6410 Pfeifengraswiesen (C)
  - 7120 Geschädigte Hochmoore (B)
  - 7140 Übergangs- und Schwingrasenmoore (C)
  - 7150 Torfmoorschlenken (C)
  - 91D0\*, Moorwälder (B)
  - 91D2\*, Waldkiefern-Moorwälder (B+)
  - 91D3\*, Bergkiefern-Moorwälder (B)
  - 3260 Fließgewässer mit flutender Wasservegetation (C)
  - 6510 Magere Flachland-Mähwiesen (B)

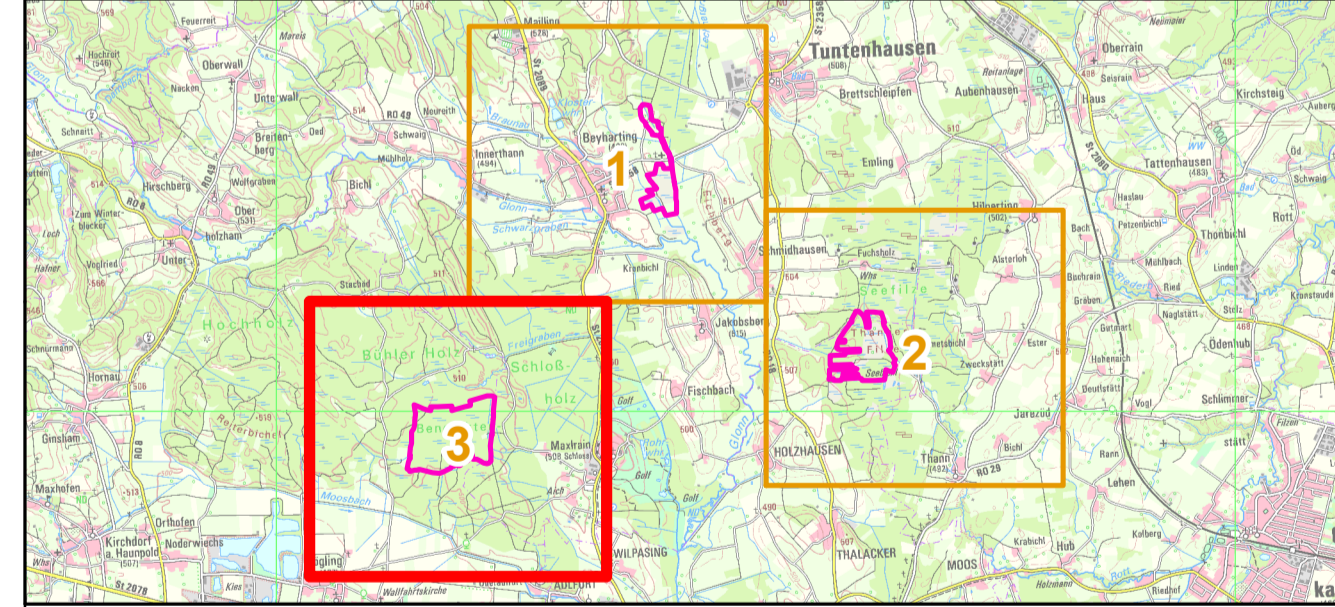
- Arten (Anhang II FFH-RL, im Standarddatenbogen genannt)**
- 1061, Dunkler Wiesenknopf-Ameisenbläuling, *Phengaris nausithous* (B)
  - 1059, Heller Wiesenknopf-Ameisenbläuling, *Phengaris teleius* (B)

Die Beschriftung der Offenlandflächen erfolgt in der Regel einzelflächenweise und enthält eine gebiets eindeutige Nummer, die flächenbezogene Bewertung des (Haupt-)Lebensraumtyps, ggf. ein Komplexkennzeichen (K) und ggf. ein Sternchen (\*) bei prioritären Lebensraumtypen. Die Bewertung der Arten wird in Klammern in der Legende angegeben. Die Gesamtbewertung der Wald-Lebensraumtypen und der durch die Forstverwaltung bearbeiteten Arten ist in Klammern hinter der entsprechenden Schutzgutbezeichnung in der Legende genannt. Arten, die nicht im Standarddatenbogen aufgeführt sind, sind in der Regel nicht flächig erfasst worden.

Eine Bewertung für die nicht im Standarddatenbogen genannten Schutzgüter in der Zuständigkeit der Forstverwaltung ist nicht vorgesehen.

Kurzdefinition der Erhaltungszustände sind A = sehr gut, B = gut und C = mittel bis schlecht. Sternchen (\*) = prioritär (vom Verschwinden bedrohte Lebensraumtypen und Arten)

Die Abgrenzung der Waldflächen erfolgte nach den Vorgaben für die FFH-Kartierung, sie entspricht nicht zwingend den walddesetzlichen Vorgaben.



**Managementplan**  
**FFH-Gebiet 8038-372 Moore nördlich Bad Aibling**



**Karte 2 Bestand und Bewertung**

<b>Blatt:</b> Blatt 3 von 3	<b>Kartenfertigung:</b> 12.12.2022
--------------------------------	---------------------------------------

**Bearbeitung:**  
 Amt für Ernährung, Landwirtschaft und Forsten Ebersberg-Erding  
 Bayerische Landesanstalt für Wald und Forstwirtschaft  
 Regierung von Oberbayern



Planungsbüro: Bissinger Landschaftsplanung

Originalmaßstab: 1:5.000

Geobasisdaten:  
 Bayerische Vermessungsverwaltung (www.geodaten.bayern.de)  
 Fachdaten:  
 Bayerische Forstverwaltung (www.forst.bayern.de)  
 Bayerisches Landesamt für Umwelt (www.lfu.bayern.de)

0 50 100 150 200 Meter