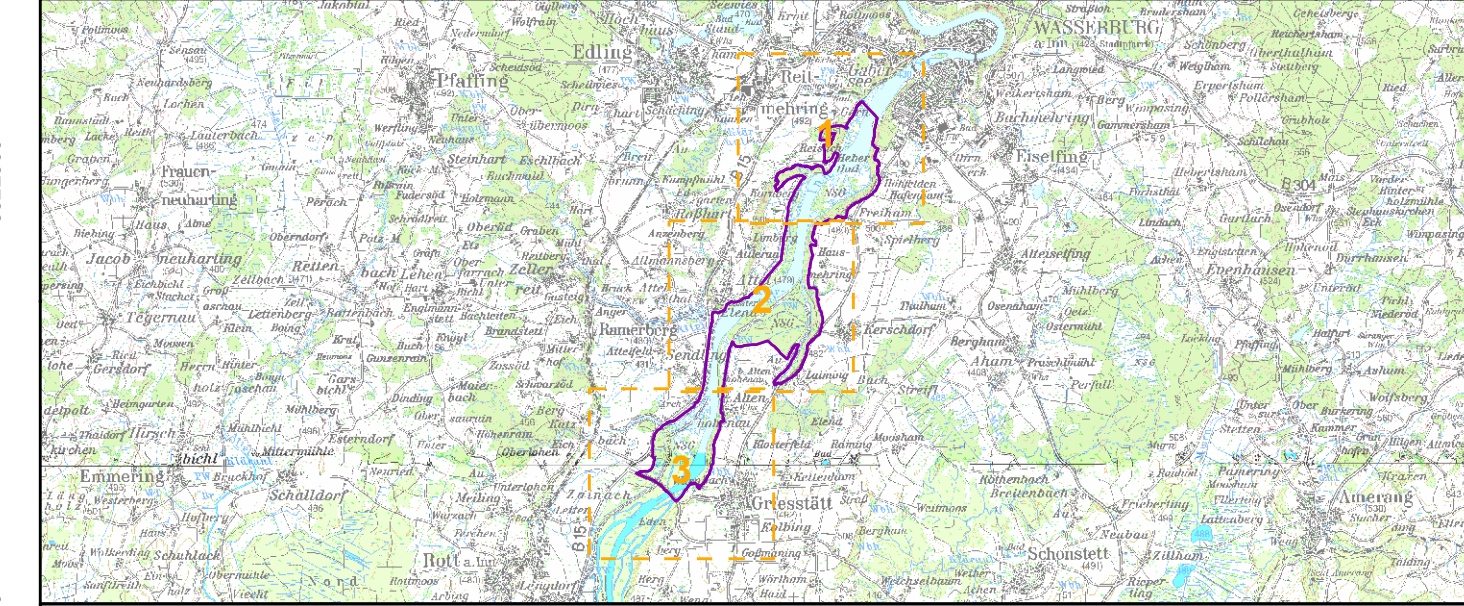


- Vogelschutzgebietsgrenze**
- Flächenbezogene Maßnahmen**
- A073, Schwarzmilan, *Milvus migrans***
- 816 Vermeidung von Störungen im Umkreis von 100 m um besetzte Horste in der Balz-, Brut- und Aufzuchtzeit (15.3. bis 31.7.)
 - 814 Erhalt des Horstbaumes; bei der Bewirtschaftung sollte der Waldcharakter im Umfeld des Horstbaums erhalten werden, Einzelstammnahme ist weiterhin möglich
 - 103 Erhalt bzw. Schaffung von Altholzinseln und bestandsübertagenden Altbäumen
- A193, Flussschwärze, *Sterna hirundo***
- 902 Monitoring des Brutbestands und –erfolgs
 - 2045 Schaffung von Kammern und Unterschlupfmöglichkeiten für die Jungvögel auf den Kiesinseln
 - 2099 Erhalt und Offenhaltung der Brutinseln
- A229, Eisvogel, *Alcedo atthis***
- 391 Erhalt naturnaher klarer Fließgewässer und stehender Gewässer mit struktur- und deckungsreicher Uferbestockung,
 - 1916 Zulassen natürlicher dynamischer Gestaltungsprozesse in geeigneten Teilbereichen
 - 1913 Reduktion/Verhinderung des Eintrags von Feinsedimenten in Bäche und Altwasser,
 - 1921 Schonende Entlandungsmaßnahmen aufgrund bereits stark fortgeschrittener Verlandung und Vergrößerung der bestehenden Altwässer
- A234, Grauspecht, *Picus canus***
- 103 Erhalt bzw. Schaffung von strukturreichen Laubholz-Altbeständen
 - 1830 Erhöhung des Umtriebsalters in der Altenhofer Au
 - 113 Erhaltung bzw. Schaffung eines Mosaiks aus ungleichaltrigen Waldbeständen
 - 102 Erhalt von Lichtungen und Sukzessionsflächen innerhalb größerer Waldgebiete
 - 1924 Erhalt der Magerstandorte, insbesondere auf Deichböschungen, extensive Mahd der Böschungen
- A272, Blaukehlchen, *Luscinia svecica***
- 1927 Erhalt von Röhrichtbeständen mit einzelnen Sing- und Sitzwarten (Weidengebüsch)
 - 1893 Schaffung und Erhalt ausreichend offener, von frühen Sukzessionsstadien geprägten Lebensraumbedingungen in Vorkommensbereichen

- Maßnahmen im Gesamtgebiet (nicht dargestellt)**
- A027, Silberreiher, *Egretta alba***
- 1927 Erhalt von strukturreichen, störungsfreien Röhrichtbeständen und Verlandungszonen als Nahrungs- und Rastplätze
- A028, Graureiher, *Ardea cinerea***
- Schaffung fließender Übergänge von Aue und Fluss durch strukturverbessernde Maßnahmen
 - 1866 Keine Bejagung des Graureihers im SPA und dessen Umfeld
 - 103 Erhaltung von Altholzinseln und bestandsübertagenden Altbäumen (Fichte) in ungestörten Bereichen der Hangleiten
- A073, Schwarzmilan, *Milvus migrans***
- Markierung von bekannten Horstbäumen
- A193, Flussschwärze, *Sterna hirundo***
- Schaffung fließender Übergänge von Aue und Fluss durch strukturverbessernde Maßnahmen
- A229, Eisvogel, *Alcedo atthis***
- 2047 Schaffung von Steilufem bzw. Abbruchkanten (mindestens 50 cm hoch) am oder im Umgriff von Gewässern zur Anlage von Nisthöhlen
 - 1927 Erhalt von Ansitzwarten wie z. B. umgestürzte Bäume oder überhängender Äste (bevorzugt in einer Höhe < 2 m) am Gewässer
 - 1914 Sicherung eines ausreichenden Nahrungsangebotes durch dauerhafte Anbindung von Seitengewässern und Altwasserkomplexen
- A234, Grauspecht, *Picus canus***
- 117 Erhöhung des Angebots an Biotopbäumen und Totholz auf der gesamten Fläche
 - 813, 102 Erhalt bzw. Entwicklung extensiv genutzter Wiesenflächen und ungenutzter Waldsäume
- A272, Blaukehlchen, *Luscinia svecica***
- Schaffung fließender Übergänge von Aue und Fluss durch strukturverbessernde Maßnahmen
 - 1900 Wiederanbindung von Seitengewässern und Altwasserkomplexen



Managementplanung
Vogelschutzgebiet 7939-401 NSG "Vogelfreistätte
Innstausee bei Attel und Freiham"



Karte 3 Maßnahmen

Blatt: 1 von 3
Kartenfertigung: 10.11.2016

Bearbeiter:
 Bayerische Landesanstalt für Wald und Forstwirtschaft (LWF)
 Regierung von Oberbayern
 AG Weiß, Burbach, Moning



Originalmaßstab: 5.000
 Geobasisdaten: Bayerische Vermessungsverwaltung (www.geodaten.bayern.de)
 Fachdaten: Bayerische Forstverwaltung (www.forst.bayern.de)
 Bayerisches Landesamt für Umwelt (flu.bayern.de)

