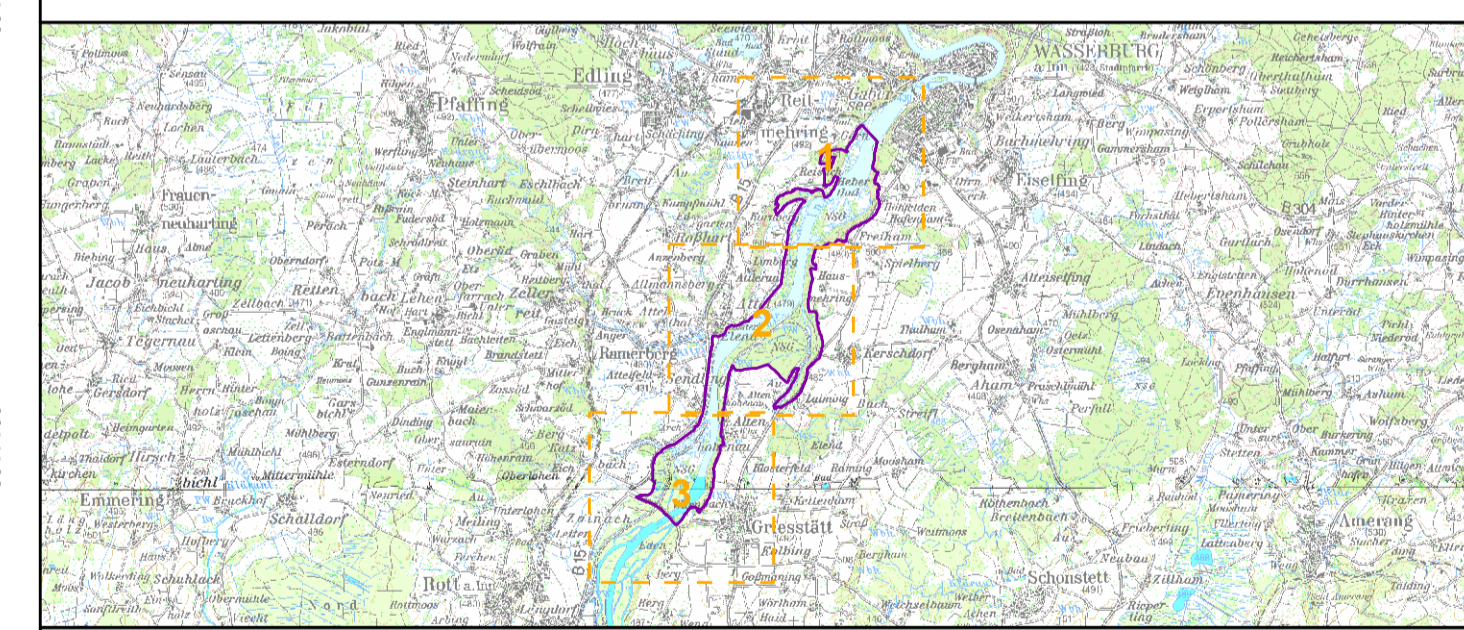




- Vogelschutzgebietsgrenze
- Brutstatus**
- Brutvorkommen
- Brutzeitbeobachtungen
- Kolonie
- Vogelarten nach Anhang I VS-RL im Standarddatenbogen genannt**
- A073, Schwarzmilan, *Milvus migrans* (B)
- A193, Flussseeschwalbe, *Sterna hirundo* (B)
- A229, Eisvogel, *Alcedo atthis* (C)
- A234, Grauspecht, *Picus canus* (B)
- A272, Blaukehlchen, *Luscinia svecica* (C)
- sonstige Vogelarten nicht im Standarddatenbogen genannt**
- A081, Rohrweihe, *Circus aeruginosus*
- A236, Schwarzspecht, *Dryocopus martius*
- A338, Neuntöter, *Lanius collurio*
- A070, Gänseäger, *Mergus merganser*
- A118, Wasserralle, *Rallus aquaticus*
- A184x, Mittelmeermöwe, *Larus michahellis*
- A235, Grünspecht, *Picus viridis*
- A240, Kleinspecht, *Dryobates minor*
- A292, Rohrschwirl, *Locustella luscinioides*
- A295, Schilfrohrsänger, *Acrocephalus schoenobaenus*
- A298, Drosselrohrsänger, *Acrocephalus arundinaceus*
- A336, Beutelmeise, *Remiz pendulinus*
- A337, Pirol, *Oriolus oriolus*



Managementplanung
Vogelschutzgebiet 7939-401 NSG "Vogelfreistätte
Innstausee bei Attel und Freiam"



Karte 2.3 Bestand und Bewertung - Vogelarten

Blatt: 3 von 3	Kartenfertigung: 10.11.2016
--------------------------	---------------------------------------

Bearbeiter:
 Bayerische Landesanstalt für Wald und Forstwirtschaft (LWF)
 Regierung von Oberbayern
 AG Weiß, Burbach, Moning



Originalmaßstab: 5.000

Geobasisdaten:
 Bayerische Vermessungsverwaltung (www.geodaten.bayern.de)
 Fachdaten:
 Bayerische Forstverwaltung (www.forst.bayern.de)
 Bayerisches Landesamt für Umwelt (flu.bayern.de)

0 50 100 200 Meter

N