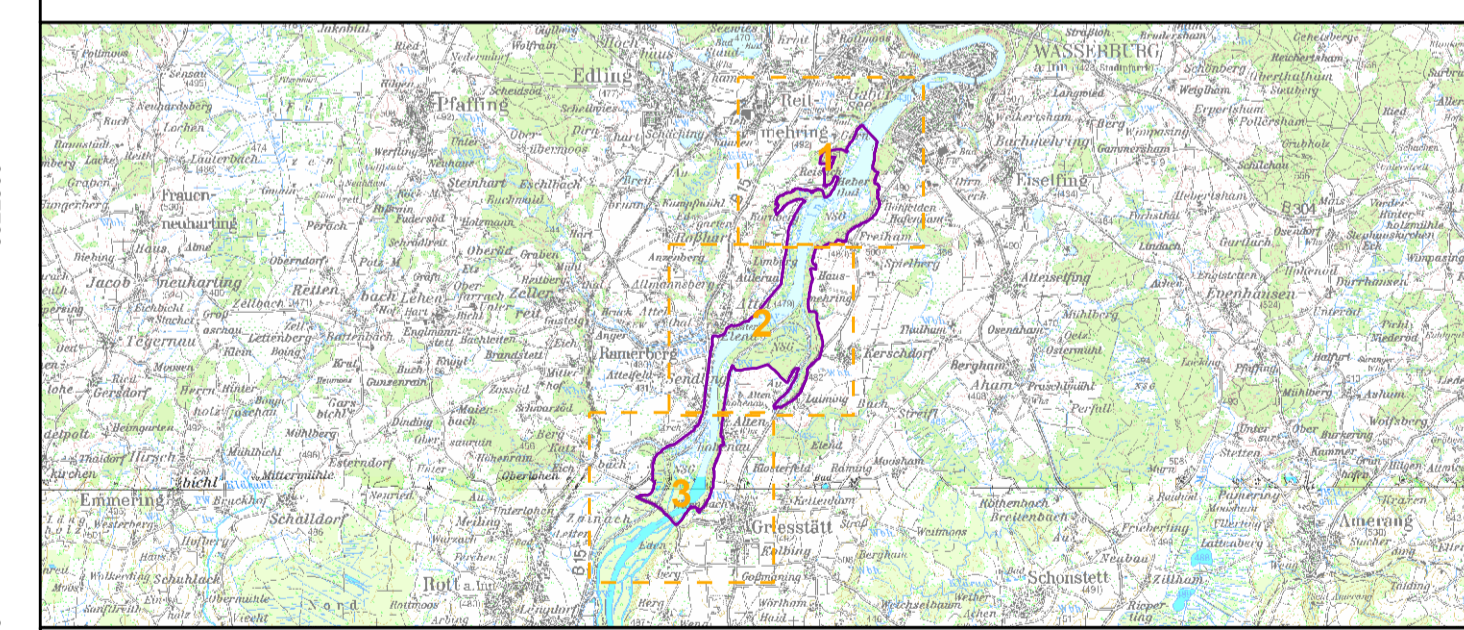


- Vogelschutzgebietsgrenze
- Brutstatus**
- Brutvorkommen
- Brutzeitbeobachtungen
- Kolonie

- Vogelarten nach Anhang I VS-RL im Standarddatenbogen genannt**
- A073, Schwarzmilan, *Milvus migrans* (B)
  - A193, Flussseeschwalbe, *Sterna hirundo* (B)
  - A229, Eisvogel, *Alcedo atthis* (C)
  - A234, Grauspecht, *Picus canus* (B)
  - A272, Blaukehlchen, *Luscinia svecica* (C)

- sonstige Vogelarten nicht im Standarddatenbogen genannt**
- A081, Rohrweihe, *Circus aeruginosus*
  - A236, Schwarzspecht, *Dryocopus martius*
  - A338, Neuntöter, *Lanius collurio*
  - A070, Gänseäger, *Mergus merganser*
  - A118, Wasserralle, *Rallus aquaticus*
  - A184x, Mittelmeermöwe, *Larus michahellis*
  - A235, Grünspecht, *Picus viridis*
  - A240, Kleinspecht, *Dryobates minor*
  - A292, Rohrschwirl, *Locustella luscinioides*
  - A295, Schilfrohrsänger, *Acrocephalus schoenobaenus*
  - A298, Drosselrohrsänger, *Acrocephalus arundinaceus*
  - A336, Beutelmeise, *Remiz pendulinus*
  - A337, Pirol, *Oriolus oriolus*



**Managementplanung**  
**Vogelschutzgebiet 7939-401 NSG "Vogelfreistätte**  
**Innstausee bei Attel und Freiham"**



Karte 2.3 Bestand und Bewertung - Vogelarten

<b>Blatt:</b> 1 von 3	<b>Kartenfertigung:</b> 10.11.2016
--------------------------	---------------------------------------

**Bearbeiter:**  
 Bayerische Landesanstalt für Wald und Forstwirtschaft (LWF)  
 Regierung von Oberbayern  
 AG Weiß, Burbach, Moning



Originalmaßstab: 5.000  
 0 50 100 200 Meter

Geobasisdaten:  
 Bayerische Vermessungsverwaltung (www.geodaten.bayern.de)  
 Fachdaten:  
 Bayerische Forstverwaltung (www.forst.bayern.de)  
 Bayerisches Landesamt für Umwelt (flu.bayern.de)