



Legende

Gebietsgrenze FFH-Gebiet
 Gemeindegrenzen

Lebensraumtypen nach Anhang I (im SDB)

- Natürliche und naturnahe Fließgewässer / 3260
- Fließgewässer mit flutender Wasservegetation ohne § 30-Schutz / 3260
- Pfeifengraswiesen / 6410
- Feuchte und nasse Hochstaudenfluren, planar bis montan / 6430
- Artenreiches Extensivgrünland / 6510
- Artenreiche Flachland-Mähwiesen mittlerer Standorte / 6510
- Kalkreiche Niedermoore / 7230
- 91E2*, Erlen- und Erlen-Eschenwälder (Alhion) (B)
- 91E3*, Winkelseggen-Erlen-Eschenwälder (C)
- 91E4*, Schwarzerlen-Eschen-Sumpfwälder (B)

Symbol

- Galerieauwälder / 91E0* und Fließgewässer (kein LRT)
- Natürliche und naturnahe Fließgewässer / 3260 mit Galerieauwald / 91E0*
- Fließgewässer mit flutender Wasservegetation ohne § 30-Schutz / 3260 mit Galerieauwald / 91E0*

Lebensraumtypen nach Anhang I (nicht im SDB)

- Nährstoffreiche Stillgewässer / 3150
- Kalktuffquelle / 7220*
- 9130, Waldmeister-Buchenwälder

Biotopeflächen der Biotopkartierung

Geschützte Biotopeflächen mit LRT-Anteilen

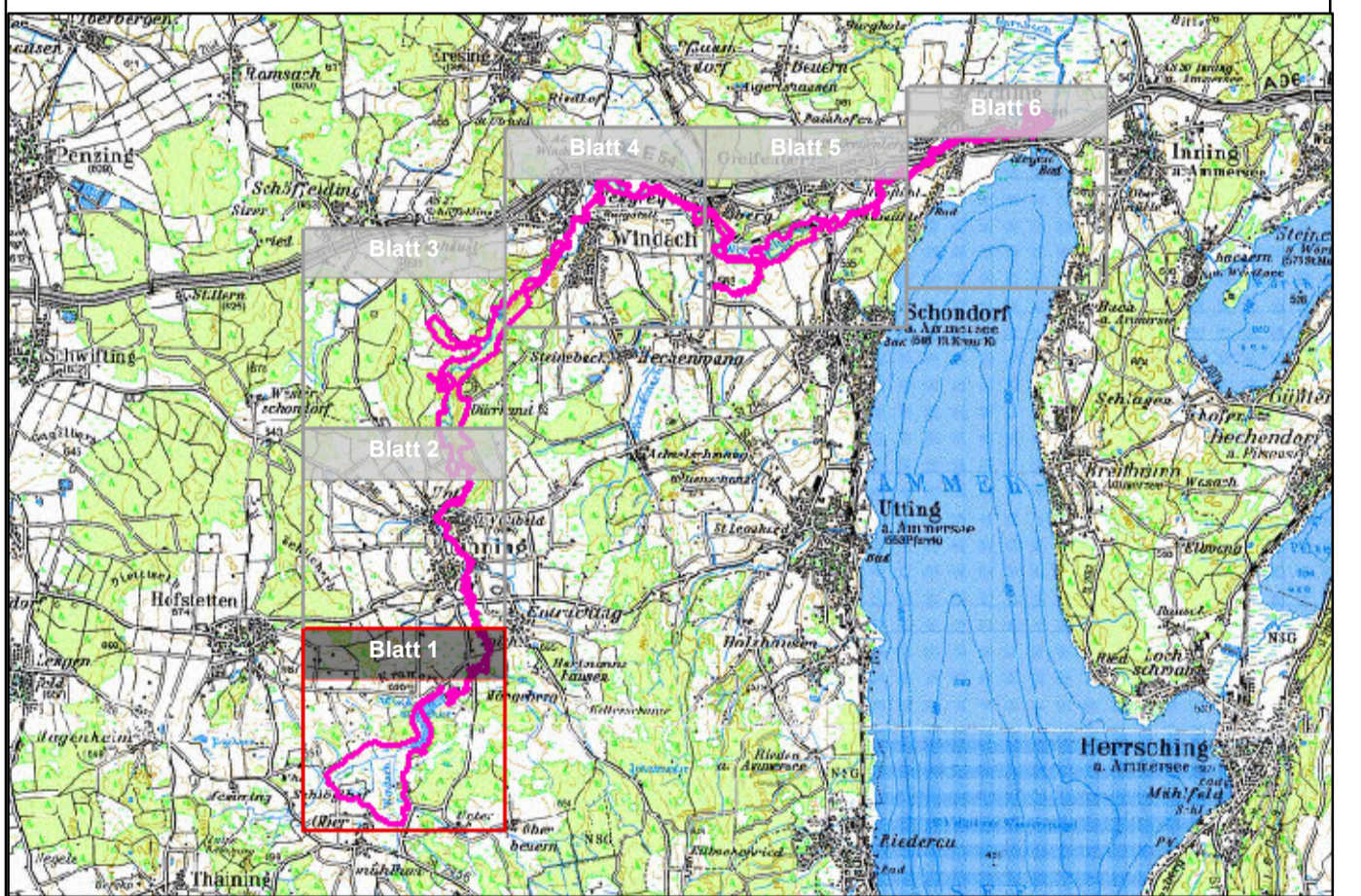
- mit Anteilen Pfeifengraswiesen / 6410
- mit Anteilen Magerer Flachland-Mähwiesen / 6510
- mit Anteilen Kalkreicher Niedermoore / 7230

Lebensstätten der Arten nach Anhang II (keine Darstellung in der Karte)

Arten nach Anhang II (im SDB)

1163: Groppe (*Cottus gobio*)

Erläuterungen:
 Das Label von LRT-Flächen im Offenland enthält die Kürzel der wichtigsten LRT, die in der Fläche erfasst wurden mit ihren Prozentanteilen und ihrer Gesamtbewertung. Der LRT 91E0* wurde in den Komplexen mit Fließgewässern nicht einzelflächenscharf bewertet.



Managementplanung

FFH-Gebiet 7932-371 Windach

Karte 2: Lebensraumtypen nach Anhang 1 und Arten nach Anhang 2 der FFH-Richtlinie

Blatt	Kartenanfertigung
1 von 6	10.09.2023

Bearbeiter

Regierung von Oberbayern

Amt für Ernährung, Landwirtschaft und Forsten
 Bayerische Landesanstalt für Wald und Forstwirtschaft

Büro ArVe, Landsberg


BAYERISCHE FORSTVERWALTUNG


Originalmaßstab: 1:5.000

Geobasisdaten: Bayerische Vermessungsverwaltung (www.geodaten.bayern.de)
 Fachdaten: Bayerische Forstverwaltung (www.forst.bayern.de)
 Bayerisches Landesamt für Umwelt (www.lfu.bayern.de)

0 62,5 125 250 Meter

N