



FFH-Gebietsgrenze (Feinabgrenzung auf Basis 1:5000)

Lebensraumtypen (im Standarddatenbogen genannt)

9130, Waldmeister-Buchenwälder (B)

Arten (Anhang II FFH-RL, im Standarddatenbogen genannt)

1323, Bechsteinfledermaus, Myotis bechsteini (C)

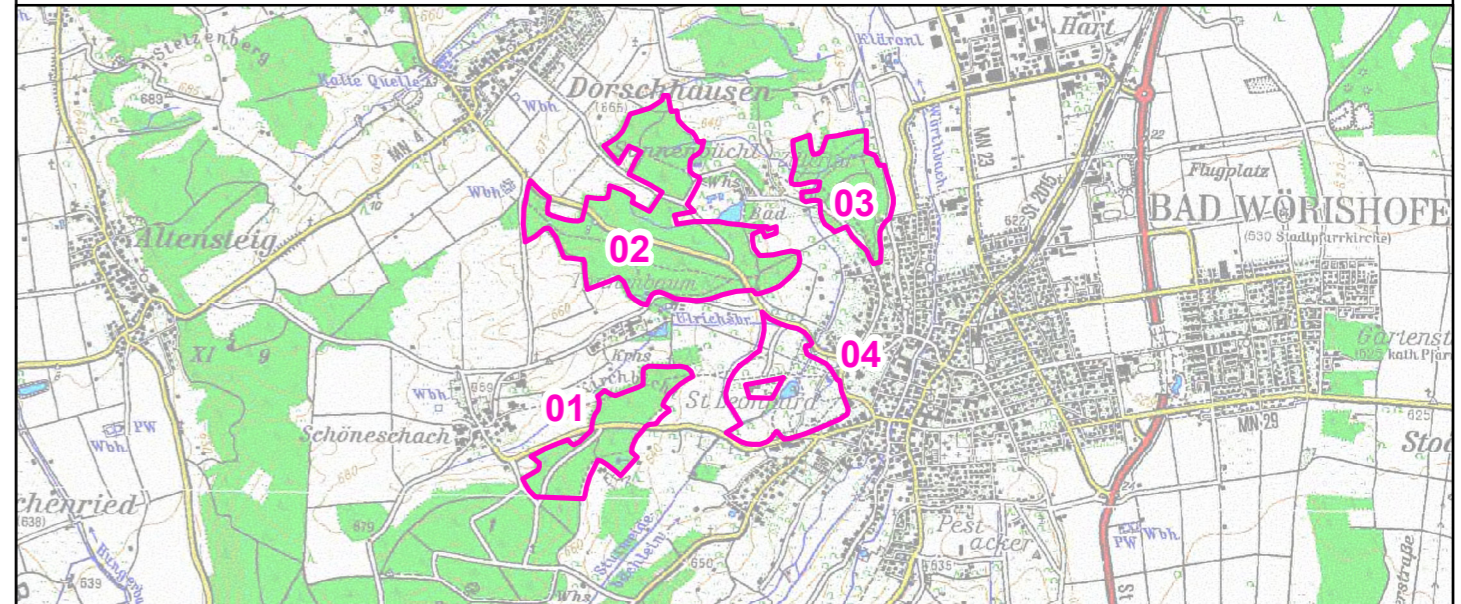
Quartierhabitat

Jagdhabitat

Fortpflanzungsnachweis Kastengruppe

Artnachweis Kastengruppe

Die Gesamtbewertung der Waldlebensraumtypen und der durch die Forstverwaltung bearbeiteten Arten ist in Klammern hinter der entsprechenden Schutzgutbezeichnung in der Legende genannt. Arten, die nicht im SDB aufgeführt sind, sind in der Regel nicht flächig erfasst worden. Eine Bewertung für die nicht im Standarddatenbogen genannten Schutzgüter in der Zuständigkeit der Forstverwaltung ist nicht vorgesehen. Die Abgrenzung der Waldflächen erfolgte nach den Vorgaben für die FFH-Kartierung, sie entspricht nicht zwingend den waldgesetzlichen Vorgaben.



**Managementplanung
FFH-Gebiet 7929-301
Bechstein-Fledermausvorkommen um Bad Wörishofen**



Karte 2 Bestand und Bewertung

Blatt:

1 von 1

Kartenfertigung:

15.11.2011

Bearbeitung:

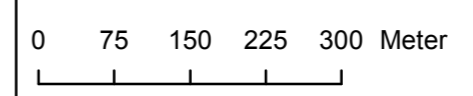
Amt für Ernährung, Landwirtschaft und Forsten Krumbach (Schwabern)

Bayerische Landesanstalt für Wald und Forstwirtschaft

Regierung von Schwaben



Originalmaßstab: 1:7.500



Geobasisdaten:
Bayerische Vermessungsverwaltung (www.geodaten.bayern.de)
Fachdaten:
Bayerische Forstverwaltung (www.forst.bayern.de)
Bayerisches Landesamt für Umwelt (ifu.bayern.de)