

4362000

4362250

4362500

5325750

5325750

5325500

5325500

4362000

4362250

4362500



FFH- Gebietsgrenze (Feinabgrenzung, Stand: 12/2014)

FFH-Lebensraumtypen (im Standarddatenbogen genannt)

6210, Kalkmagerrasen

FFH-Lebensraumtypen (nicht im Standarddatenbogen genannt)

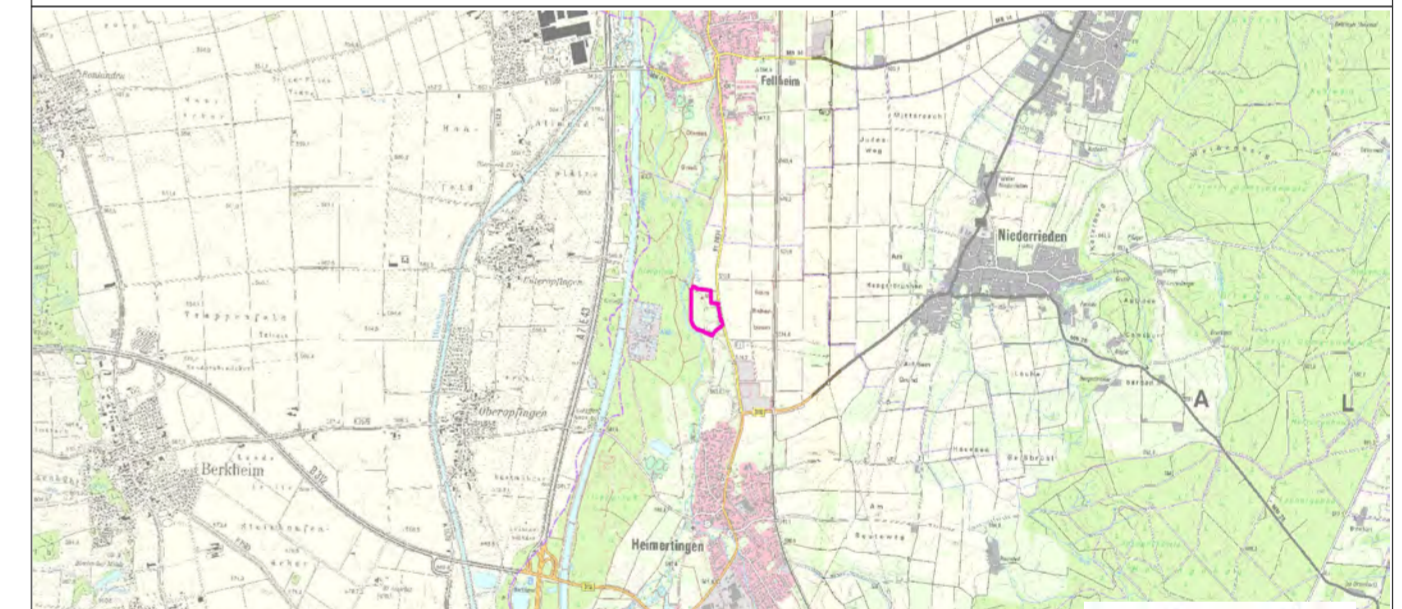
6510, Magere Flachland-Mähwiesen

Erhaltungszustand der FFH-Lebensraumtypen

- A Erhaltungszustand A (sehr gut)
- B Erhaltungszustand B (gut)
- C Erhaltungszustand C (mittel bis schlecht)

Zusatzinformation

Gesetzlich geschützte Biotope (§ 30 BNatSchG u. Art. 23 BayNatSchG)



**Managementplanung
FFH-Gebiet 7926-301 Heimertinger Illerleite**



Karte 2: Bestand und Bewertung

Blatt:
1 von 1

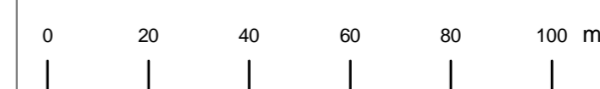
Bearbeitungsstand:
09/2007, Endredaktion und Ergänzung 12/2014

Bearbeitung:
Regierung von Schwaben



Planungsbüro:
Wolfgang Pfeiffer, Friedberg
Claudia Eglseer, Günzburg (Ergänzung 2014)

Originalmaßstab: 1:1.500



Geodaten:
Bayerische Vermessungsverwaltung (www.geodaten.bayern.de)
Fachdaten:
Bayerisches Landesamt für Umwelt (www.lfu.bayern.de)