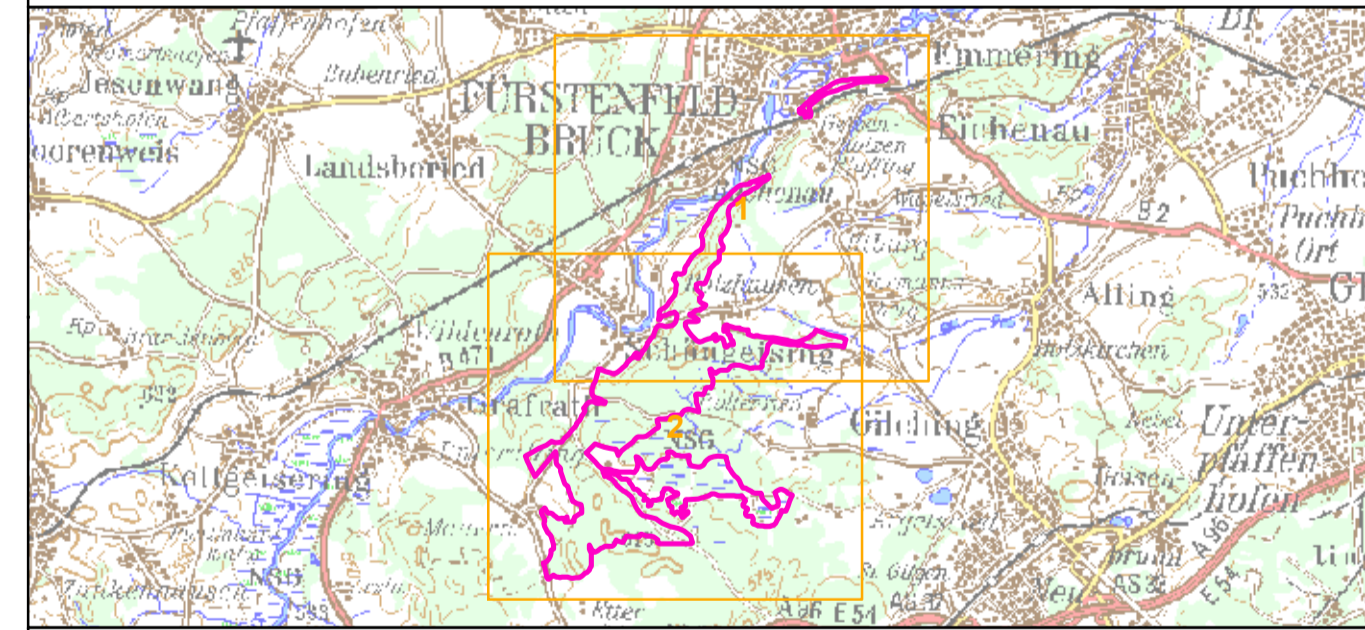




- Gebietsgrenze**
- Maßnahmen für 1166, Kammolch, Triturus cristatus**
- ▶ 801 Amphibienwasser artgerecht pflegen, Vertiefung
- ▲ 810 beschattende Ufergehölze entnehmen
- Maßnahmen für 1193, Gelbbauchunke, Bombina variegata**
- ▶ 801 Amphibienwasser artgerecht pflegen
- Maßnahmen auf ganzer Gebietsfläche (nicht dargestellt)**
- 122, Totholzanteil erhöhen, liegendes Totholz
- 802, Laichgewässer anlegen
- 803, Grabenpflege an den Artenschutz anpassen
- 810, beschattende Ufergehölze entnehmen
- Maßnahmen im Offenland**
- M 1, Hydrologische Untersuchung
- M 2, Gezielte Entbuschungsmaßnahmen
- M 3, Jährliche Mahd mit Mähgutabtransport
- M 6, Zweimalige Mahd mit Mähgutabtransport
- Maßnahmen im Wald**
- 109, Auf Einbringung nicht lebensraumtypischer Baumarten verzichten, Fichte, Buche
- 121, Biotopbaumanteil erhöhen
- 190, Gesellschaftsfremde BA (v. a. Fichte) reduzieren
- 302, Entwässerungseinrichtungen verbauen, Hauptentwässerungsgräben
- 302, Entwässerungseinrichtungen verbauen, Schließung der Stichgräben
- 100, Fortführung der naturnahen Behandlung (siehe Text)
- Zusatzinformationen**
- Naturschutzgebiet
- Hauptentwässerungsgräben



Managementplanung
FFH-Gebiet 7833-371 Moore und Buchenwälder
zwischen Ettersschlag und Fürstentfeldbruck



Karte 3 Maßnahmen

Blatt: 1 von 2
Kartenfertigung: 07.05.2010

Bearbeiter:
 Amt für Ernährung, Landwirtschaft und Forsten Ebersberg
 Bayerische Landesanstalt für Wald und Forstwirtschaft
 Regierung von Oberbayern

Planungsbüro Avega



Originalmaßstab: 1:10.000
 Geobasisdaten: Bayerische Vermessungsverwaltung (www.geodaten.bayern.de)
 Fachdaten: Bayerische Forstverwaltung (www.forst.bayern.de)
 Bayerisches Landesamt für Umwelt (www.lfu.bayern.de)

0 100 200 300 400 Meter

N