



D3



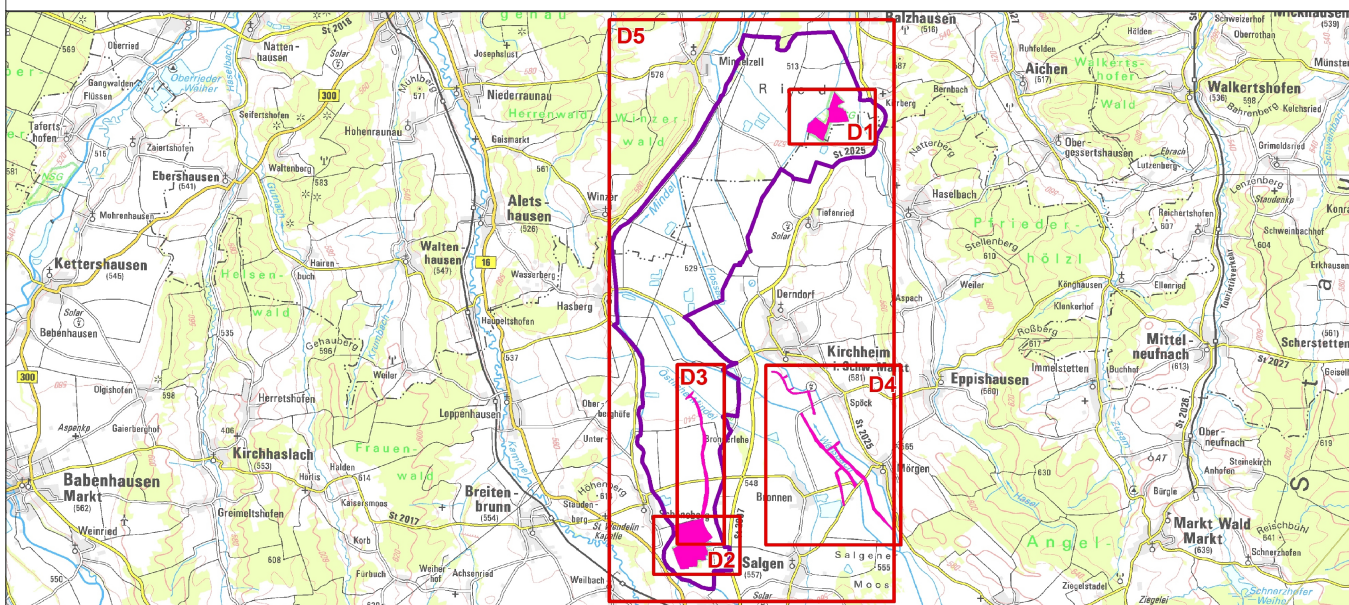
D4

- FFH-Gebietsgrenze (Feinabgrenzung, Entwurf 2011)
 - FFH-Gebietsgrenze (EU-Gebietsmeldung 1:25.000, Stand 2006)
 - Vogelschutzgebietsgrenze
- Übergeordnete Maßnahmen* an Gräben**
- * keine Kartendarstellung
 - Gewässerrenaturierung mit Detailplanungen
 - Ausweisung von Pufferstreifen

- Maßnahmen für FFH-Lebensraumtypen und Arten nach Anhang II der FFH-RL**
- Darstellung Gewässerabschnitte mit den dort jeweils geplanten Maßnahmen**
- 1 Schilfmähd Juni/Jul auf der Westseite des Grabens zur Verbesserung des Lichteinfalls (für LRT 3260, 6430 sowie Anhang II Art C. mercuriale)
 - 2 abschnittsweise Mähd der Uferböschungen (Herbst), Anhebung der Gewässersohle, Renaturierung, Pufferstreifen 10m beidseitig, Gehölze entfernen (für LRT 3260, 6430 sowie Anhang II Art C. mercuriale)
 - 3 abschnittsweise Mähd der Uferböschungen (Herbst), Anhebung der Gewässersohle, Renaturierung, Pufferstreifen 10m beidseitig (für LRT 3260, 6430 sowie Anhang II Art C. mercuriale)
 - 4 Neuanlage auf natürlichem Sohlenniveau, Renaturierung (für LRT 3260, 6430 sowie Anhang II Art C. mercuriale)
 - 5 abschnittsweise Mähd der Uferböschungen (Herbst), Pufferstreifen 10m beidseitig (für LRT 3260, 6430 sowie Anhang II Art C. mercuriale)
 - 6 Neuanlage auf natürlichem Sohlenniveau, Renaturierung, Pufferstreifen 10m beidseitig (für LRT 3260, 6430 sowie Anhang II Art C. mercuriale)
 - 7 Wassereinleitung über Wehr vor der Mühle bei Diepenhofen, Entfernung niedriger Gehölze einschließlich der hohen Pappeln (für LRT 3260, 6430 sowie Anhang II Art C. mercuriale)
 - 8 zweimalige Mähd (Juni - Sept./Okt.) ohne Düngung (für LRT 6510 nicht im SDB)
 - 9 abschnittsweise Mähd der Uferböschungen (Herbst), Entfernen der Gehölze beim Teich am Zufahrtsweg nach Spöck, Pufferstreifen 10m beidseitig (für LRT 3260, 6430 sowie Anhang II Art C. mercuriale)
 - 10 abschnittsweise Anhebung der Gewässersohle bis Erreichen des natürlichen Sohlenniveaus, dann Renaturierung nach historischem Vorbild, Gewässerrandstreifen von ca. 10 m Breite mit 1- bis 2-maliger Mähd und Verzicht auf Düngung (für LRT 3260, 6430 sowie Anhang II Art C. mercuriale)

- Maßnahmen* für FFH-Anhang I-Lebensraumtypen (im SDB genannt)**
- * keine Kartendarstellung
 - Bei dem Vorkommen der nachfolgend aufgeführten LRT nach Anhang I der FFH-Richtlinie sind folgende Maßnahmen vorrangig umzusetzen:
- Wiederherstellungsmaßnahmen für LRT 3260, Fließgewässer mit flutender Wasservegetation**
- Sohlenerhöhungen in Abschnitten über mehrere Jahre ausgedehnt
 - Schilfmähd (Kreuzbach am Ostrand des Pfaffenhauser Moores)
 - Entfernung von Gehölzen (Nachweidgraben)
- Erhaltungs- und Wiederherstellungsmaßnahmen für LRT 6430, Feuchte Hochstaudenfluren**
- Abschnittsweise Mähd der Uferböschungen im dreijährigen Turnus
- Maßnahmen* für Arten nach Anhang II der FFH-RL (im SDB genannt)**
- * keine Kartendarstellung
 - Bei dem Vorkommen der nachfolgend aufgeführten Art nach Anhang II der FFH-Richtlinie sind folgende Maßnahmen vorrangig umzusetzen:
- 1044, Helm-Azurjungfer, Coenagrion mercuriale**
- Herstellen von Fließgewässerabschnitten mit langsamer Fließgeschwindigkeit und dichter Wasservegetation, überwiegend besonnt
 - Gehölze zurückdrängen, so dass ein Großteil der Gewässerstrecken besonnt ist

- Arten nach Anhang II der FFH-RL (im SDB genannt)**
- 1044, Helm-Azurjungfer, Coenagrion mercuriale
 - 1065, Skabiosen-Scheckenfalter, Euphydryas aurinia



Managementplanung
FFH-Gebiet 7828-371 "Gräben im mittleren Mindeltal"

Karte 3: Ziele und Maßnahmen

Blatt: D3/D4 von 5 Bearbeitungsstand: Endredaktion Februar 2016

Bearbeitung: Regierung von Schwaben

Planungsbüro: Arbeitsgemeinschaft Landschaftsökologie Ulm

Originalmaßstab: 1:5.000 Geodaten: Bayerische Vermessungsverwaltung (www.geodaten.bayern.de)
Fachdaten: Bayerisches Landesamt für Umwelt (www.lfu.bayern.de)

0 50 100 150 200 250 m