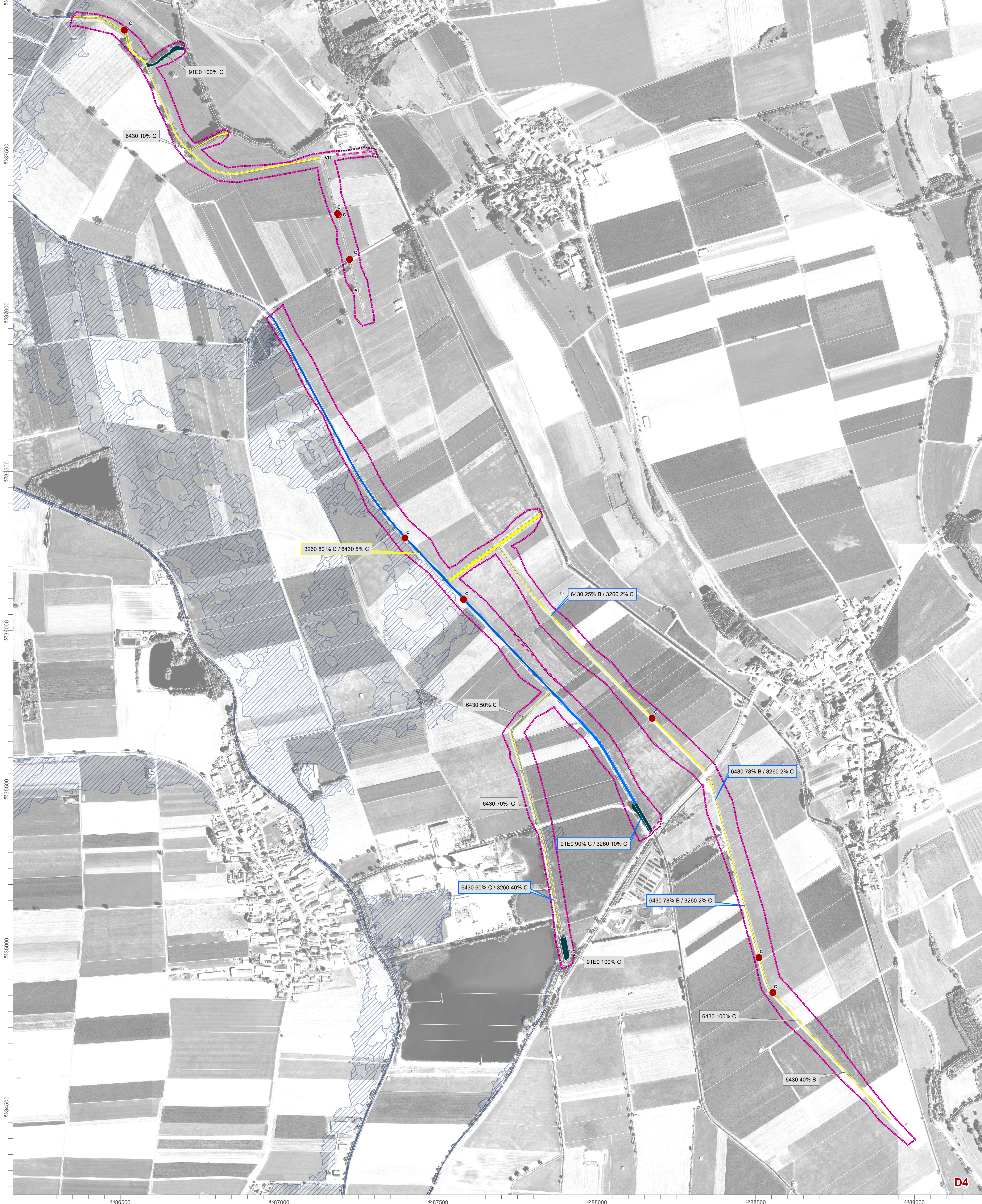
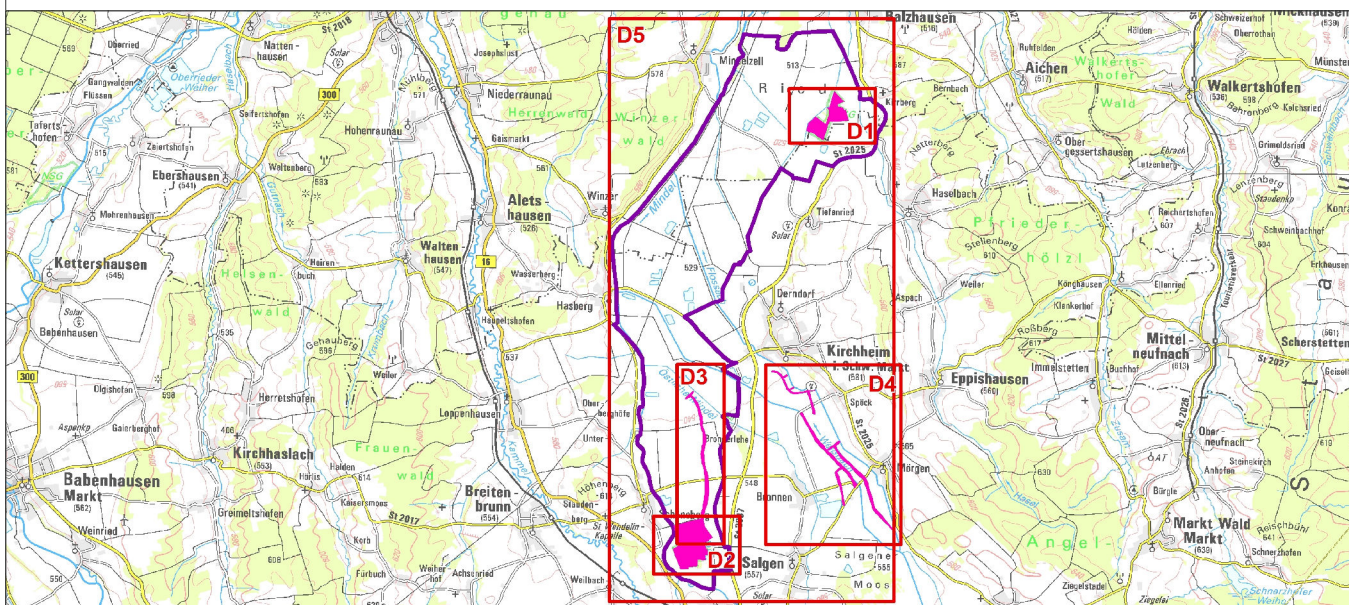


D3



D4

- FFH-Gebietsgrenze (Feinabgrenzung, Entwurf 2011)
  - FFH-Gebietsgrenze (EU-Gebietsmeldung 1:25.000, Stand 2006)
  - Vogelschutzgebietsgrenze
- FFH-Lebensraumtypen (im Standarddatenbogen genannt)\*
- \* Nur der dominierende LRT ist farbig dargestellt.
  - 3260, Fließgewässer mit flutender Wasservegetation
  - 6430, Feuchte Hochstaudenfluren
- FFH-Lebensraumtypen (nicht im Standarddatenbogen genannt)\*
- \* Nur der dominierende LRT ist farbig dargestellt.
  - 6510, Magere Flachland-Mähwiesen
  - 91E0, Weichholzwälder mit Erle, Esche und Weide
- Erhaltungszustand der FFH-Lebensraumtypen
- A Erhaltungszustand A (hervorragend)
  - B Erhaltungszustand B (gut)
  - C Erhaltungszustand C (mittel bis schlecht)
- 6510 70% A LRT Anteil in %, Erhaltungszustand
- 6430 20% B / 3260 5% C LRT 1 Anteil in %, Erhaltungszustand / LRT 2 Anteil in %, Erhaltungszustand
- Flächig farbig ist der Hauptlebensraumtyp (LRT1) dargestellt. LRT 2 wird durch die farbige Umrandung des Labels kenntlich gemacht.
- Arten nach Anhang II der FFH-RL (im SDB genannt)
- 1044, Helm-Azurjungfer, *Coenagrion mercuriale*
  - 1065, Skabiosen-Scheckenfalter, *Euphydryas aurinia*
- Erhaltungszustand der Arten nach Anhang II der FFH-RL
- b Erhaltungszustand B (gut)
  - c Erhaltungszustand C (mittel bis schlecht)
- Zusatzinformation
- Sonstige gesetzlich geschützte Biotope (§ 30 BNatSchG u. Art. 23 BayNatSchG):
  - VH - Grodölnitze / kein LRT
  - Überschwemmungsgebiete



**Managementplanung**  
**FFH-Gebiet 7828-371 "Gräben im mittleren Mindeltal"**

**Karte 2: Bestand und Bewertung – Lebensraumtypen und Arten (Anhang II FFH-RL)**

Blatt: D3/D4 von 5 Bearbeitungsstand: Stand Februar 2010

Bearbeitung: Regierung von Schwaben

Planungsbüro: Arbeitsgemeinschaft Landschaftsökologie Ulm **agl ulm**

Originalmaßstab: 1:5.000 Geodaten: Bayerische Vermessungsverwaltung (www.geodaten.bayern.de)  
 Fachdaten: Bayerisches Landesamt für Umwelt (www.lfu.bayern.de)

0 50 100 150 200 250 m N