

**Sonstiges**

Gesetzlich geschützte Biotope (§30 BNatSchG)

Erläuterung zu gesetzlich geschützten Biotopen (§30 BNatSchG): Die dargestellten §30-Flächen beruhen im geplanten NSG auf der Auswertung der Daten der Zustandserfassung. Es wird kein Anspruch auf Vollständigkeit erhoben.

Naturschutzgebiet "Unterer Inn", Gebietsgrenze

Gebietsgrenze SPA 7744-471 Salzach und Inn

Flurstücke

Verkehrslinien

18.000 Fluss-Kilometrierung

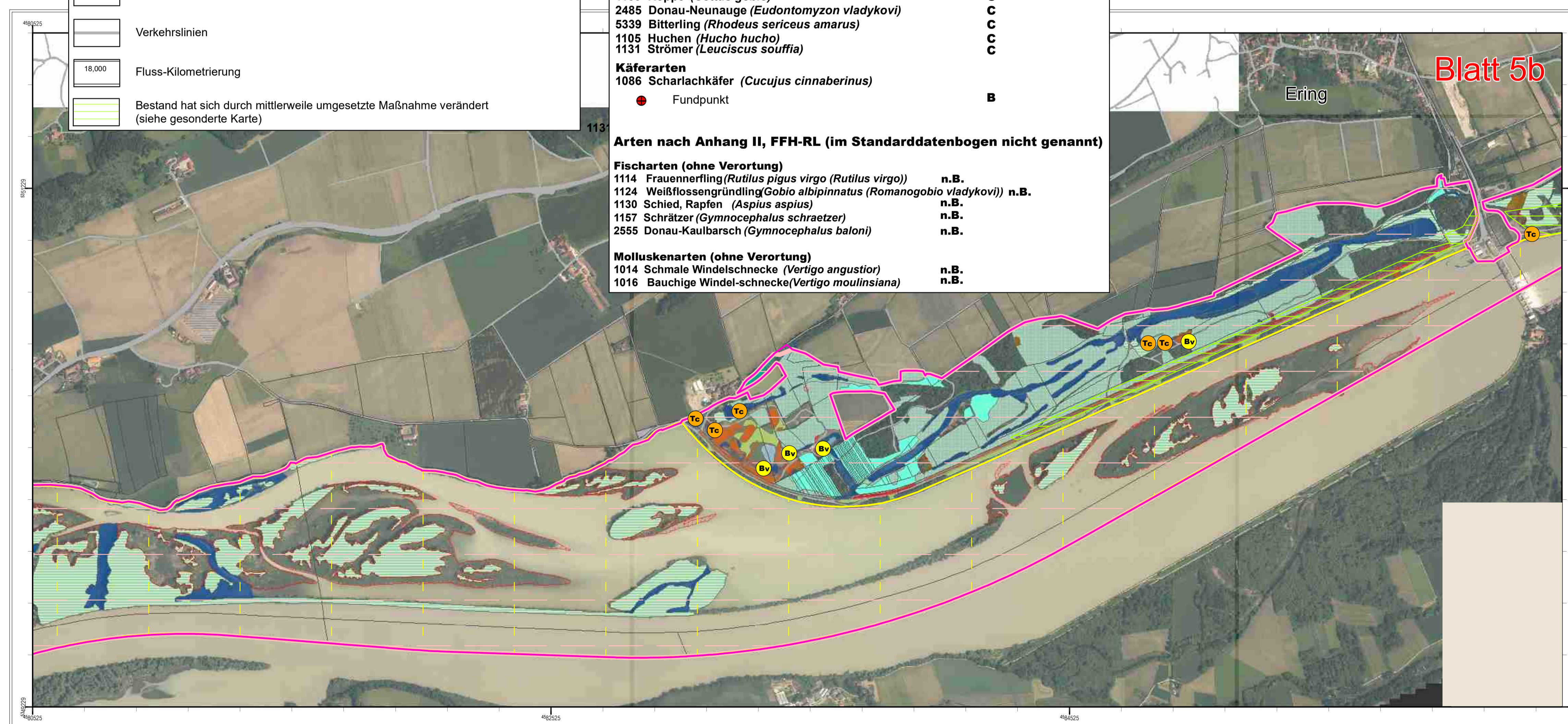
Bestand hat sich durch mittlerweile umgesetzte Maßnahme verändert (siehe gesonderte Karte)

**Arten nach Anhang II, FFH-RL (im Standarddatenbogen genannt)**

- |   |          |
|---|----------|
| <b>1337 Biber (<i>Castor fiber</i>)</b>               | <b>A</b> |
| Biberdamm   |          |
| Biberrutsche  |          |
| Fraßspur  |          |
| <b>1355 Fischotter (<i>Lutra lutra</i>)</b>           | <b>B</b> |
| Trittsiegel   |          |
| <b>1166 Kammmolch (<i>Triturus cristatus</i>)</b>     | <b>C</b> |
| potentielles Laichgewässer, ohne Artnachweis          |          |
| <b>1193 Gelbbauchunke (<i>Bombina variegatus</i>)</b> | <b>C</b> |
| potentielles Laichgewässer, ohne Artnachweis          |          |
| <b>Fischarten (ohne Verortung)</b>                    |          |
| 1145 Schlammpeitzger ( <i>Misgurnus fossilis</i> )    | <b>C</b> |
| 1163 Koppe ( <i>Cottus gobio</i> )                    | <b>C</b> |
| 2485 Donau-Neunauge ( <i>Eudontomyzon vladkovi</i> )  | <b>C</b> |
| 5339 Bitterling ( <i>Rhodeus sericeus amarus</i> )    | <b>C</b> |
| 1105 Huchen ( <i>Hucho hucho</i> )                    | <b>C</b> |
| 1131 Strömer ( <i>Leuciscus souffia</i> )             | <b>C</b> |
| <b>Käferarten</b>                                     |          |
| 1086 Scharlachkäfer ( <i>Cucujus cinnaberinus</i> )   | <b>B</b> |
| Fundpunkt   |          |

**Arten nach Anhang II, FFH-RL (im Standarddatenbogen nicht genannt)**

- |  |             |
|--|-------------|
| <b>Fischarten (ohne Verortung)</b>   |             |
| 1114 Frauenerfling ( <i>Rutilus pigus virgo</i> ( <i>Rutilus virgo</i> ))              | <b>n.B.</b> |
| 1124 Weißflossengründling ( <i>Gobio albipinnatus</i> ( <i>Romanogobio vladkovi</i> )) | <b>n.B.</b> |
| 1130 Schied, Rapfen ( <i>Aspius aspius</i> )   | <b>n.B.</b> |
| 1157 Schrätzer ( <i>Gymnocephalus schraetzer</i> )                                     | <b>n.B.</b> |
| 2555 Donau-Kaulbarsch ( <i>Gymnocephalus baloni</i> )                                  | <b>n.B.</b> |
| <b>Molluskenarten (ohne Verortung)</b>   |             |
| 1014 Schmale Windelschnecke ( <i>Vertigo angustior</i> )                               | <b>n.B.</b> |
| 1016 Bauchige Windel-schnecke ( <i>Vertigo moulinsiana</i> )                           | <b>n.B.</b> |



Blatt 5a

Blatt 5b

FFH-Gebietsgrenze (FFH-Feinabgrenzung auf der Basis 1 : 5.000 nach BayNat2000V)

**Lebensraumtypen (im Standarddatenbogen genannt)**

Die Beschreibung der Offenlandflächen erfolgt einzelflächenweise und enthält die flächenbezogene Bewertung des Lebensraumtyps. Ausgenommen sind Flächen in TF 3 außerhalb des NSG (TF 3b), bei denen die Bewertung der gesamten Lebensraumtypenfläche gutachterlich auf der Basis von HERRMANN (2004 bzw. 2009) erfolgte.

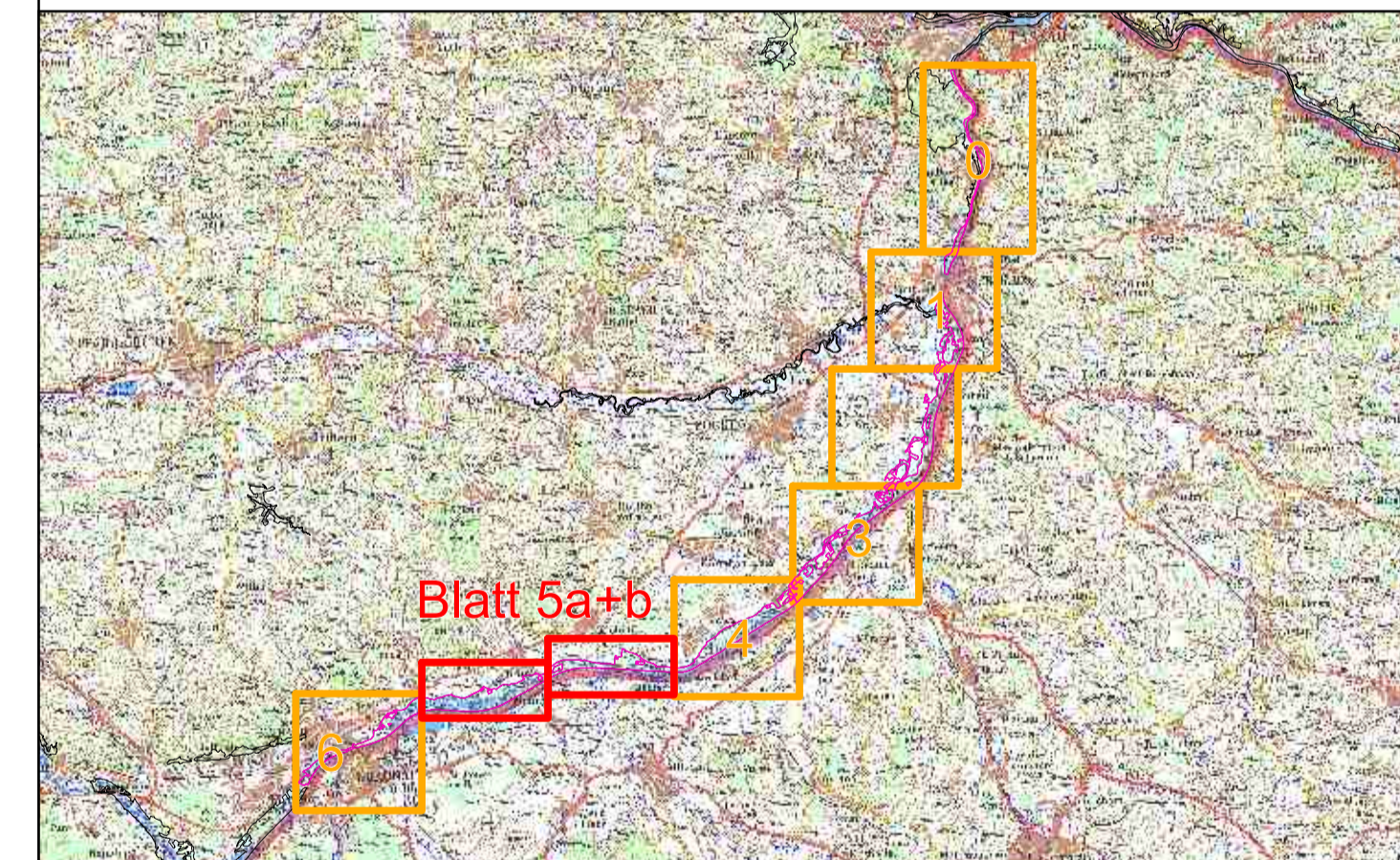
Die Bewertung der Wald-Lebensraumtypen erfolgt jeweils für die gesamte Lebensraumtypenfläche im Gebiet. Die Gesamtbewertung der Wald-Lebensraumtypen ist in Klammern hinter der entsprechenden Schutzgutbezeichnung in der Legende genannt. Eine Bewertung für die nicht im Standarddatenbogen genannten Schutzgüter in der Zuständigkeit der Forstverwaltung erfolgt nicht. Die Abgrenzung der Waldflächen erfolgte nach den Vorgaben für die FFH-Kartierung, sie entspricht nicht zwingend den walddespezifischen Vorgaben.

Prioritäre (vom Verschwinden bedrohte) Lebensraumtypen werden mit \* gekennzeichnet.

- 3150 Natürliche eutrophe Seen mit Schwimmblatt- und Wasserpflanzenvegetation
- 3260 Flüsse der planaren bis montanen Stufe mit flutender Wasserpflanzenvegetation
- 6210\* Naturnahe Kalk-Trockenrasen und deren Verbuchungsstadien
- 6430 Feuchte Hochstaudenfluren der planaren bis montanen Stufe
- 6510 Magere Flachland-Mähwiesen
- 7220\* Kalktuffquellen
- 9180\* Schlucht- und Hangmischwälder (B)
- 91E0\* Weichholzauwälder mit Erle, Esche und Weide (B)
- 91E1\* Silberweiden-Weichholzaue (B)
- 91E7\* Grauerlen-Auwälder (B)
- 91F0 Hartholzauwälder mit Eiche und Ulme (C+)

- Lebensraumtypen (nicht im Standarddatenbogen genannt)**
- 3130 Oligo- bis mesotrophe Stillgewässer
  - 3140 Oligo- bis mesotrophe Gewässer mit Armeleuchteralgen
  - 3240 Alpine Flüsse mit Ufergehölzen von Salix elaeagnos
  - 9170 Labkraut-Eichen-Hainbuchenwald (n.b.)

- Bewertung des Erhaltungszustands**
- A** Erhaltungszustand hervorragend
  - B** Erhaltungszustand gut
  - C** Erhaltungszustand mittel bis schlecht
  - n.b.** nicht bewertet



**Managementplanung**  
**FFH-Gebiet 7744-371 Teilgebiet .01 bis .03**  
**Salzach und Unterer Inn**

**Karte 2.1 Bestand und Bewertung - Lebensraumtypen und Arten**

<b>Blatt:</b> 5 von 6	<b>Kartenanfertigung:</b> 29.05.2020	<b>Jahr der Kartierung</b> 2012
--------------------------	---	------------------------------------

**Auftraggeber:**  
Regierung von Niederbayern  
Regierungsplatz 540  
84028 Landshut

**Auftragnehmer:**  
Faust Landschaftsarchitekten  
Schustergasse 7  
97753 Karlstadt

**Fachbeitrag Wald:**  
Amt für Ernährung, Landwirtschaft und Forsten Landau  
Fachstelle Waldnaturschutz Niederbayern  
Anton-Kreiner-Str.1  
94405 Landau a.d.Isar

**Originalmaßstab:** 1:10.000

**Geobasisdaten:** Bayerische Vermessungsverwaltung (www.geodaten.bayern.de)  
**Fachdaten:** Bayerisches Landesamt für Umwelt (www.lfu.bayern.de)