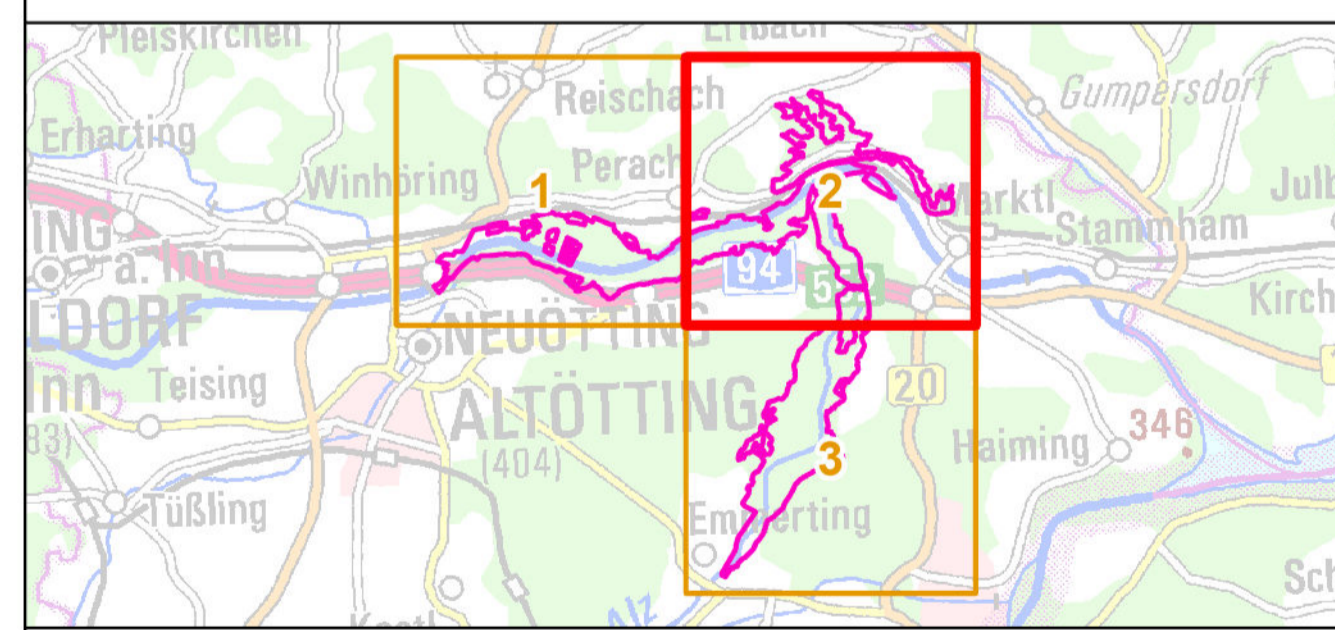


- FFH-Gebietsgrenze (Feinabgrenzung auf Basis 1:5000 BayNat2000V)**
- Lebensraumtypen (im Standarddatenbogen genannt)**
- 3150, Nährstoffreiche Stillgewässer
 - 3260, Fließgewässer mit flutenden Wasserpflanzen
 - 6210, Kalkrasen mit Orchideen
 - 6430, Feuchte Hochstaudenfluren
 - 9110, Hainsimsen-Buchenwälder (B+)
 - 9130, Waldmeister-Buchenwälder (B+)
 - 9150, Orchideen-Buchenwälder (B)
 - 9160, Sternmieren-Eichen-Hainbuchenwälder (B)
 - 9170, Labkraut-Eichen-Hainbuchenwälder (B)
 - 9180*, Schlucht- und Hangmischwälder (A-)
 - 91E1*, Silberweiden-Weichholzäue (B-)
 - 91E2*, Erlen- und Erlen-Eschenwälder (B-)
 - 91E3*, Winkelseggen-Erlen-Eschenwälder (B)
 - 91E7*, Grauerlen-Auwälder (B+)
 - 91E8*, Weidengebüsche mit Purpur-, Korb-, und Mandelweide (B)
 - 91F0, Hartholzauwälder mit Eiche und Ulme (C+)
- Lebensraumtypen (nicht im Standarddatenbogen genannt)**
- 3140, Oligo- bis mesotrophe kalkhaltige Stillgewässer
 - 6510, Magere Flachland-Mähwiesen
 - 7220, Kalktuff-Quellen
 - 8160, Kalkschutthalden
- Arten (Anhang II FFH-RL, im Standarddatenbogen genannt)**
- 1014, Schmale Windschnecke, *Vertigo angustior*
 - 1061, Dunkler Wiesenknopf-Ameisenbläuling, *Maculinea [Glaucopsyche] nausithous*
 - 1086, Scharlachkäfer, *Cucujus cinnaberinus* (B)
- 1078, Spanische Flagge, *Euplagia quadripunctaria* (B)**
- Saughabitat mit Nachweis
 - Saughabitat ohne Nachweis
 - Saughabitat, geringe Eignung
- 1166, Kammmolch, *Triturus cristatus* (C)**
- Laichgewässer
 - Potenzielles Laichgewässer mit Artnachweis
 - Potenzielles Laichgewässer ohne Artnachweis
 - Alter Nachweis
- 1193, Gelbbauchunke, Bergunke, *Bombina variegata* (C)**
- Laichgewässer
 - Potenzielles Laichgewässer mit Artnachweis
 - Potenzielles Laichgewässer ohne Artnachweis
 - Aufenthaltsgebiet ohne Artnachweis
 - Reproduktionszentrum
- 1337, Biber, *Castor fiber* (A)**
- Biberburg
 - Revier
- Arten (Anhang II FFH-RL, aufgrund besonderer Gefährdung nicht dargestellt)**
- 1902, Frauenschuh, *Cypripedium calceolus* (B)



Managementplan
FFH-Gebiet 7742-371 Inn und Untere Alz

Karte 2 Bestand und Bewertung

Blatt: Blatt 2 von 3
 Kartenfertigung: 27.03.2025

Bearbeitung:
 Amt für Ernährung, Landwirtschaft und Forsten Ebersberg-Erding
 Bayerische Landesanstalt für Wald und Forstwirtschaft
 Regierung von Oberbayern

Planungsbüro: Jana Kaiser (Wiesenknopf-Ameisen-Bläuling), Anita Schön (Biotopkartierung),
 Dr. Andreas Lausser (Biotopkartierung)

Originalmaßstab: 1:10.000
 Geobasisdaten: Bayerische Vermessungsverwaltung (www.geodaten.bayern.de)
 Fachdaten: Bayerische Forstverwaltung (www.forst.bayern.de)
 Bayerisches Landesamt für Umwelt (www.lfu.bayern.de)

