



- FFH-Gebietsgrenze "7739_371_Isental" (Feinabgrenzung aus Basis 1:5000)
Stand 01.04.2016
- Lebensraumtypen (im Standarddatenbogen genannt)**
- 3150 Nährstoffreiche Stillgewässer
 - 3150 Nährstoffreiche Stillgewässer / 91E0* Weichholzauwälder mit Erlen, Esche und Weiden
 - 3260 Fließgewässer mit flutender Wasservegetation
 - 3260 Fließgewässer mit flutender Wasservegetation / 6430 Feuchte Hochstaudenfluren
 - 3260 Fließgewässer mit flutender Wasservegetation / 91E0* Weichholzauwälder mit Erlen, Esche und Weiden
 - 6410 Pfeifengraswiesen
 - 6430 Feuchte Hochstaudenfluren
 - 6430 Feuchte Hochstaudenfluren / 3260 Fließgewässer mit flutender Wasservegetation
 - 6430 Feuchte Hochstaudenfluren / 91E0* Weichholzauwälder mit Erlen, Esche und Weiden
 - 6510 Magere Flachland-Mähwiesen
 - 6510 Magere Flachland-Mähwiesen / 6410 Pfeifengraswiesen
 - 91E1*, Silberweiden-Weichholzaue (C)
 - 91E2*, Erlen- und Erlen-Eschenwälder (C)
- Lebensraumtypen (nicht im Standarddatenbogen genannt)**
- 7230 Kalkreiche Niedermoore
 - 9130, Waldmeister-Buchenwälder (C)
- Sonstige Lebensräume**
- Gesetzlich geschützte Biotope nach § 30 BNatSchG i.V. m. Art. 23 BayNatSchG (außerhalb geschlossener Wälder, ergänzend zu den dargestellten Lebensraumtypen)

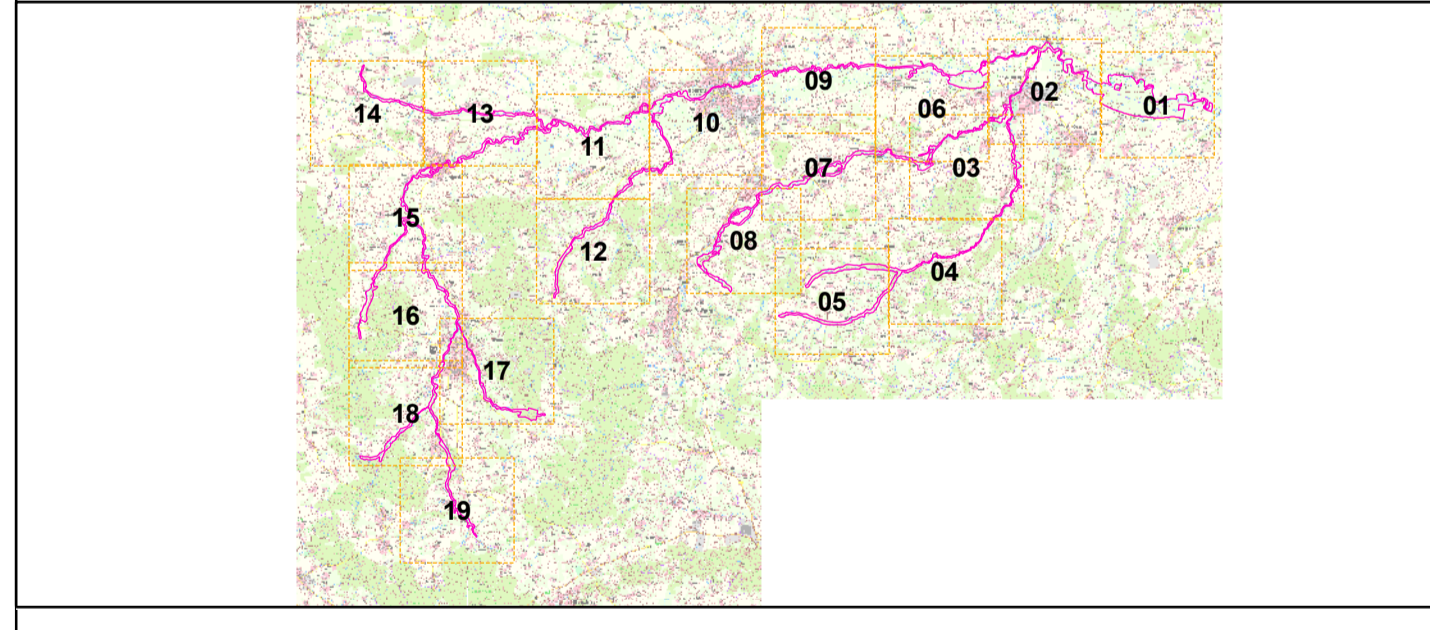
- Arten (Anhang II FFH-RL, im Standarddatenbogen genannt)**
- 1059, Heller Wiesenknopfmeisenbläuling, Glaucopteryx teleius (C)
 - 1061, Dunkler Wiesenknopfmeisenbläuling, Glaucopteryx nausithous (C)

- Zusatzinformationen**
- A94 in Bau

Die Gesamtbewertung der Waldlebensraumtypen ist in Klammern hinter der entsprechenden Schutzgutbezeichnung in der Legende genannt.

Arten, die nicht im SDB aufgeführt sind, sind in der Regel nicht flächig erfasst worden. Eine flächige Darstellung von Arten, die im SDB aufgeführt sind, ist nur teilweise möglich / zielführend. Zur Verbreitung nicht dargestellter Arten im Gebiet vgl. Teil III.

Eine Bewertung für die nicht im Standarddatenbogen genannten Schutzgüter in der Zuständigkeit der Forstverwaltung ist nicht vorgesehen. Die Abgrenzung der Waldflächen erfolgte nach den Vorgaben für die FFH-Kartierung, sie entspricht nicht zwingend den walddesetzlichen Vorgaben.



**Managementplanung
FFH-Gebiet 7739-371 Isental mit Nebenbächen**

Karte 2: Bestand und Bewertung

Blatt: 9 von 19
Kartenfertigung: 05.12.2018

Bearbeitung:
Regierung von Oberbayern (Federführung)
Amt für Ernährung, Landwirtschaft und Forsten Ebersberg (Fachbeitrag Wald)

Planungsbüro: Dr. H.M. Schober Landschaftsarchitekten GmbH

Originalmaßstab: 1 : 5.000

0 50 100 150 200 Meter

Geobasisdaten:
Bayerische Vermessungsverwaltung (www.geodaten.bayern.de)
Fachdaten:
Bayerisches Landesamt für Umwelt (www.lfu.bayern.de)
Bayerische Forstverwaltung (www.forst.bayern.de)