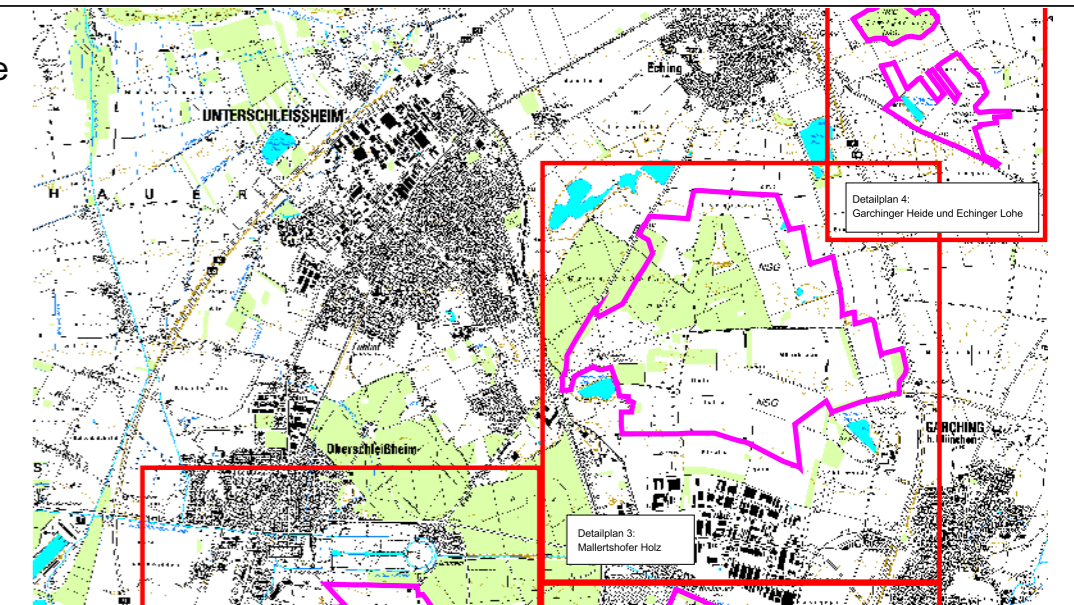




LEGENDE zur Karte siehe  
Blatt: **Legende Maßnahmen**

Orientierungskarte



**Managementplanung  
FFH-Gebiet 7735-371  
Heideflächen und Lohwälder nördlich von München**



**Karte 3:** Maßnahmen

**Blatt:** D3 von 4 Teilgebiet: Müllershofer Holz  
Teilfläche: TF 371-04

**Kartenfertigung:** 15.09.2017

**Regierung von Oberbayern**

Bearbeitung:  
Amt für Ernährung, Landwirtschaft und Forsten "Ebersberg"  
Bayerische Landesanstalt für Wald und Forstwirtschaft

Büro für ökologische Planungen Dipl. Biol. Manfred Drobny



BAYERISCH-LANDESANSTALT FÜR WALD UND FORSTWIRTSCHAFT

M 1 : 10.000



Geobasisdaten:  
Bayerische Vermessungsverwaltung ([www.geodaten.bayern.de](http://www.geodaten.bayern.de))

Fachdaten:  
Bayerisches Landesamt für Umwelt ([www.lfu.bayern.de](http://www.lfu.bayern.de))