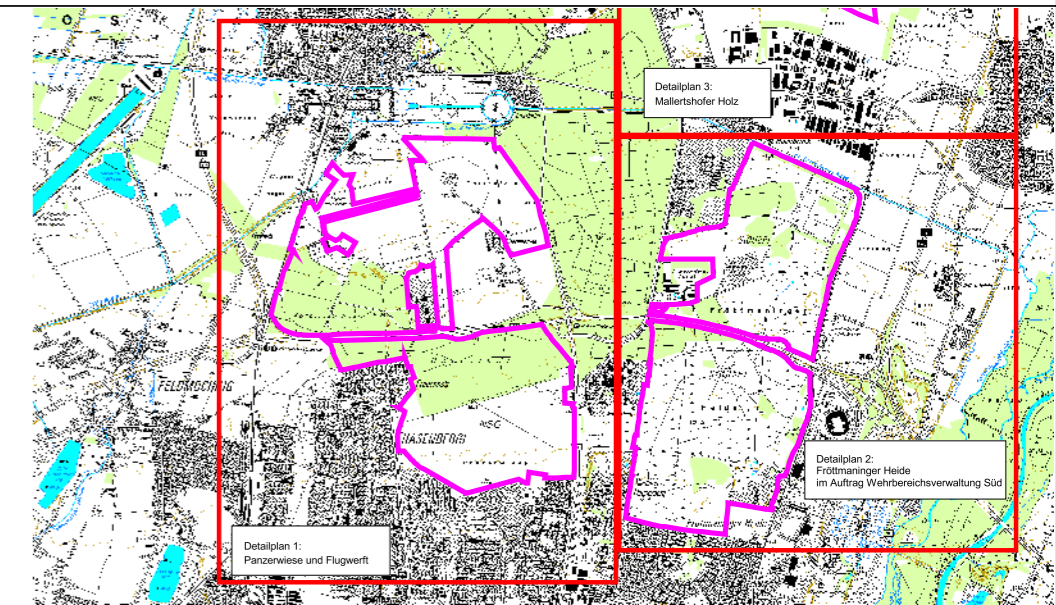


LEGENDE zur Karte siehe
Blatt: **Legende Maßnahmen**

Orientierungskarte



**Managementplanung
FFH-Gebiet 7735-371
Heideflächen und Lohwälder nördlich von München**



Karte 3: Maßnahmen

Blatt: D1 von 4 Teilgebiet: Panzerwiese und Flugwerft
Teilfläche: TF 371-01 und TF 371-02

Kartenfertigung: 15.09.2017

Regierung von Oberbayern

Bearbeitung:
Amt für Ernährung, Landwirtschaft und Forsten "Ebersberg"
Bayerische Landesanstalt für Wald und Forstwirtschaft

Büro für ökologische Planungen Dipl. Biol. Manfred Drobny



BAYERISCHES
FORSTWIRTSCHAFT

M 1 : 10.000

0 100 200 300 400 500 Meter



Geobasisdaten:
Bayerische Vermessungsverwaltung (www.geodaten.bayern.de)

Fachdaten:
Bayerisches Landesamt für Umwelt (www.lfu.bayern.de)