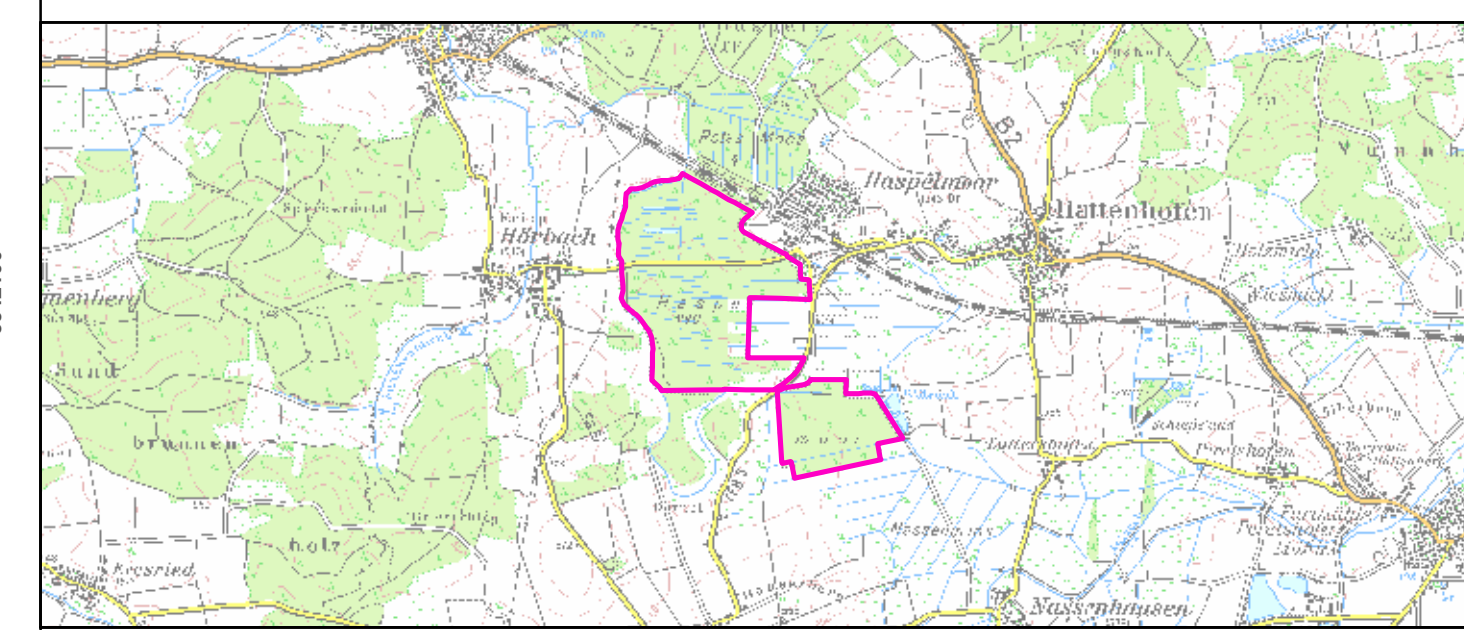




- FFH-Gebietsgrenze (Feinabgrenzung auf Basis 1:5000)
- Massnahmen im Offenland**
- Entbuschen
 - Graben renaturieren
 - Auflichten Straßenrand
- Massnahmen im Wald**
- 100 Fortführung der naturnahen Behandlung (siehe Text)
 - 102 Bedeutende Struktur(en) im Rahmen natürlicher Dynamik erhalten, Nicht auflichten
 - 113 Mehrschichtige, ungleichaltrige Bestände schaffen
 - 117 Totholz- und Biotopbaumanteil erhöhen
 - 118 Lebensraumtypische Baumarten einbringen und fördern, Spirke
 - 202 Fahrspuren durch andere Maßnahmen vermeiden, Befahrung reglementieren
 - 309 Grundwasserspiegel anheben
 - 703 Betretungsregelung
 - 790 Brückenrückbau



Managementplanung
FFH-Gebiet 7732-301
Naturschutzgebiet Haspelmoor



Karte 3 Maßnahmen Behörde

Blatt: 1 von 1 **Kartenfertigung:** 06.04.2010

Bearbeitung:
 Amt für Ernährung, Landwirtschaft und Forsten Ebersberg
 Bayerische Landesanstalt für Wald und Forstwirtschaft
 Regierung von Oberbayern

Bayerische Forstverwaltung
 Bayerisches Landesamt für Umwelt (www.lfu.bayern.de)

Planungsbüro: Büro Drobny, Ökologische Planungen

Originalmaßstab: 1:5.000

Geobasisdaten:
 Bayerische Vermessungsverwaltung (www.geodaten.bayern.de)
 Fachdaten:
 Bayerische Forstverwaltung (www.forst.bayern.de)
 Bayerisches Landesamt für Umwelt (www.lfu.bayern.de)

0 50 100 150 200 Meter