

FFH-Gebietsgrenze

FFH-Lebensraumtypen (im Standarddatenbogen genannt)*
 * Nur der dominierende LRT (= LRT1) ist farblich dargestellt.

Anteil LRT1 > 20 %		Anteil LRT1 < 20 %	
	3260, Fließgewässer mit flutender Wasservegetation		6410, Pfeifengraswiesen
	6410, Pfeifengraswiesen		6430, Feuchte Hochstaudenfluren
	6430, Feuchte Hochstaudenfluren		6510, Magere Flachland-Mähwiesen
	6510, Magere Flachland-Mähwiesen		7230, Kalkreiche Niedermoore
	7230, Kalkreiche Niedermoore		

FFH-Lebensraumtypen (nicht im Standarddatenbogen genannt)*
 * Nur der dominierende LRT ist farblich dargestellt.

	91E0, Weichholzwälder mit Erle, Esche und Weide
--	---

Erhaltungszustand der FFH-Lebensraumtypen

A Erhaltungszustand A (hervorragend)
B Erhaltungszustand B (gut)
C Erhaltungszustand C (mittel bis schlecht)

	6510: 70%, A	LRT, Anteil in %, Erhaltungszustand
	6430: 20%, B	LRT 1, Anteil in %, Erhaltungszustand
	3260: 05%, C	LRT 2, Anteil in %, Erhaltungszustand

Flächig farblich ist der Hauptlebensraumtyp (LRT1) dargestellt. LRT 2 wird durch die Beschriftung im Label kenntlich gemacht.

Arten nach Anhang II der FFH-RL (im SDB genannt)

1032, Bachmuschel, Unio crassus
 Bachmuscheldichte pro Probestelle (STOLL, 2008);
 Darstellung Probestelle mit Anzahl der Individuen pro Meter

	0 Ind./m		1,1-5,0 Ind./m
	0,1-0,5 Ind./m		5,1-10 Ind./m
	0,6-1,0 Ind./m		mehr als 10 Ind./m

1061, Dunkler Wiesenknopf-Ameisenbläuling, Maculinea nausithous
 Habitat des Dunklen Wiesenknopf-Ameisenbläulings

1065, Skabiosen-Scheckenfalter, Euphydryas aurinia
 Habitat des Skabiosen-Scheckenfalters

1337, Biber, Castor fiber*
 * Nicht in der Karte dargestellt; weitere Erläuterungen siehe Text

Erhaltungszustand der Arten nach Anhang II der FFH-RL

a	Erhaltungszustand A (hervorragend)
b	Erhaltungszustand B (gut)
c	Erhaltungszustand C (mittel bis schlecht)

Erhaltungszustand der Bachmuschel, Unio crassus

Gesamtbewertung im FFH-Gebiet: C

--- Bäche mit Bachmuschelprobestellen und Bewertung innerhalb FFH-Gebiet (Roth, Kleine Roth, Fischteichgraben, Eisenbach/Grenzgraben)

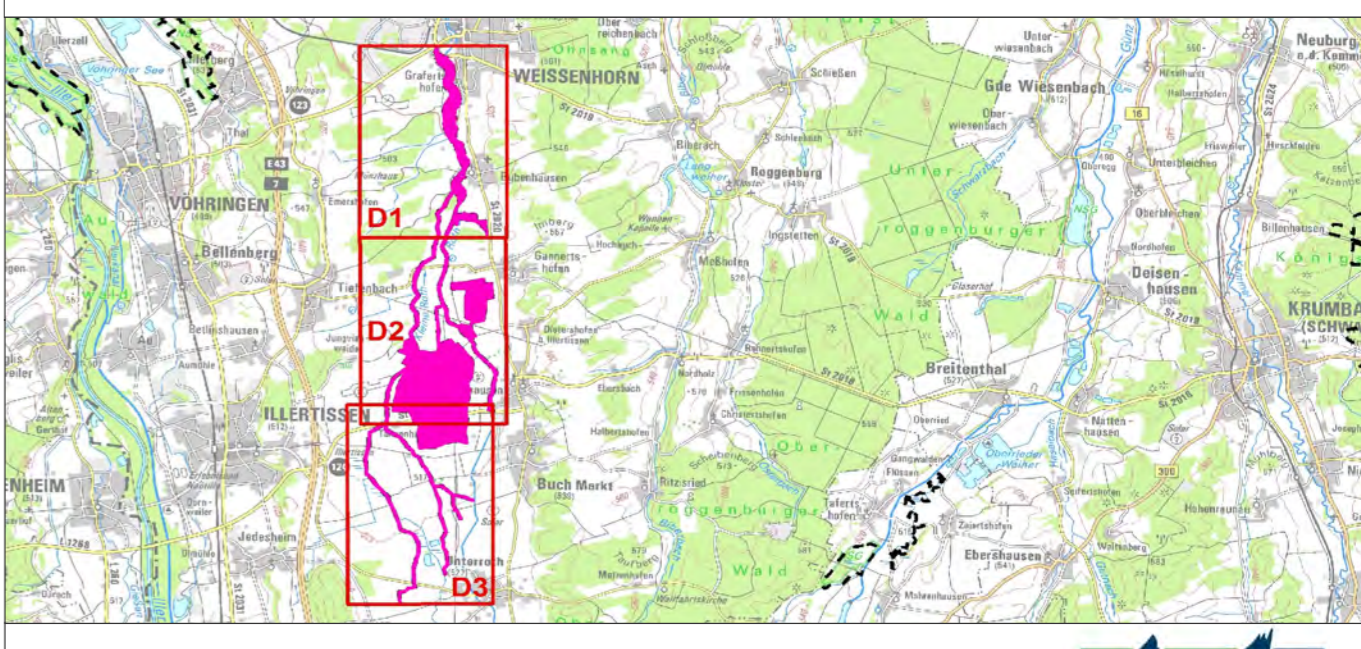
Der Erhaltungszustand der Bachmuschel im jeweiligen Bach innerhalb des FFH-Gebietes ist durch das folgende Label zugeordnet:

	Kleine Roth Bewertung: B
--	--------------------------

Probestellen außerhalb des FFH-Gebietes sind ohne Bewertung.

Zusatzinformation

	Sonstige gesetzlich geschützte Biotope (§ 30 BNatSchG u. Art. 23 BayNatSchG)
	Wald-Offenland-Grenze



Managementplanung
FFH-Gebiet 7726-372 "Obenausener Ried und Muschelbäche im Rothtal"



Karte 2: Bestand und Bewertung

Blatt: D3 von 3	Bearbeitungsstand: Juni 2014
--------------------	---------------------------------

Bearbeitung:
Regierung von Schwaben



Planungsbüro:
BIO-BÜRO
SCHREIBER

Originalmaßstab: 1:5.000	Geodaten: Bayerische Vermessungsverwaltung (www.geodaten.bayern.de) Fachdaten: Bayerisches Landesamt für Umwelt (www.lfu.bayern.de)
--------------------------	--

