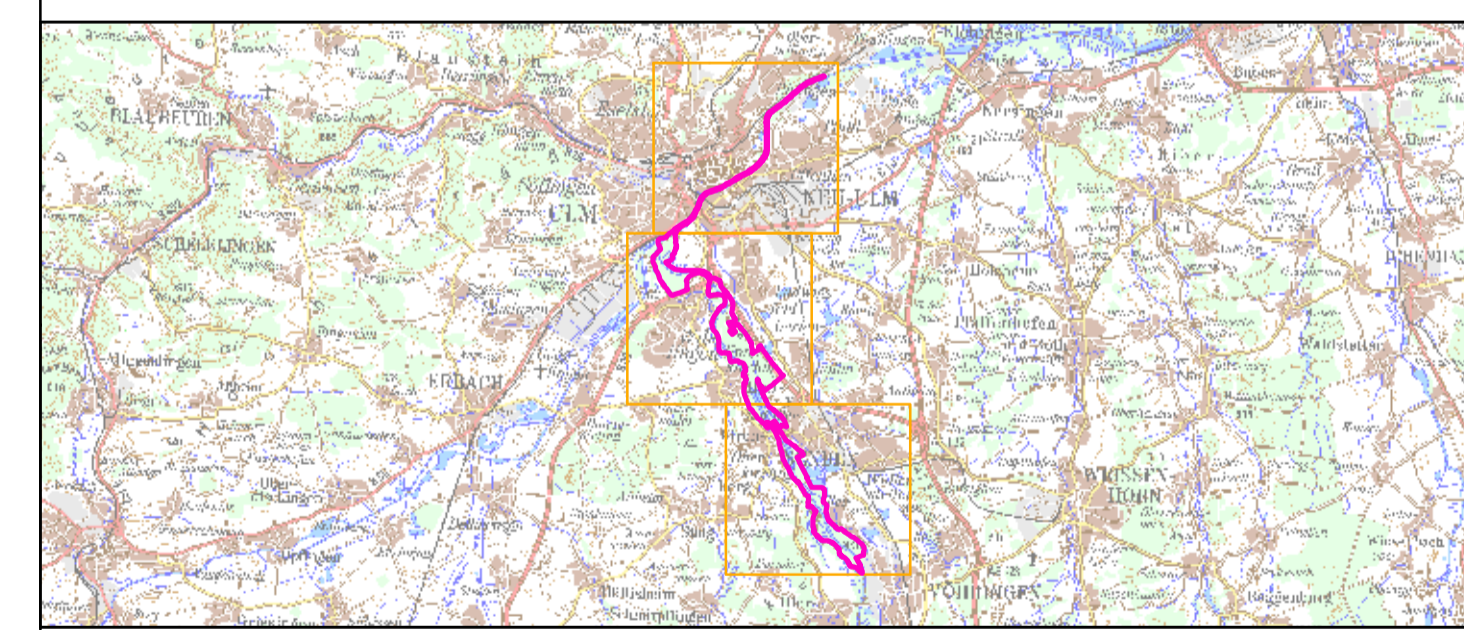




- FFH-Gebietsgrenze
- Maßnahmen im Wald**
- 100 Fortführung der naturnahen Behandlung (siehe Text)
- 109 Auf Einbringung nicht lebensraumtypischer Baumarten verzichten
- 110 Lebensraumtypische Baumarten fördern
- 111 Nicht lebensraumtypische Baumarten entfernen
- 113 Mehrschichtige, ungleichaltrige Bestände schaffen
- 117 Totholz- und Biotopbaumanteil erhöhen
- 303 Uferverbau entnehmen und Gewässerentwicklung zulassen
- 308 Naturnahe Überflutungsdynamik reaktivieren
- 309 Grundwasserspiegel anheben
- Maßnahmen für den Biber**
- 100 Fortführung der naturnahen Behandlung (siehe Text)
- 820 Weichholz-Ufersaum anlegen
- Maßnahmen im Offenland**
- Auwald auflichten
- Pflegemahd und Entbuschung
- Tümpelkomplexe anlegen
- Ausleitung der Weihung
- Ausleitung z. Bewäss. des Auwaldes Warmwässerle
- Tümpelfeld mit Wasser aus dem Kanal bewässern
- Tümpelfeld mit Wasser aus der Iller bewässern
- Umgehungsgerinne für Fische
- Weihung bei Hochwasser in den Auwald leiten



**Managementplanung
FFH-Gebiet 7726-371
Untere Illerauen**

Karte 3 Maßnahmen

Blatt: 3 von 3	Kartenerfertigung: 09.12.2010
--------------------------	---

Bearbeitung:
 Amt für Ernährung, Landwirtschaft und Forsten Krumbach
 Bayerische Landesanstalt für Wald und Forstwirtschaft
 Regierung von Schwaben

Planungsbüro: AGL Ulm