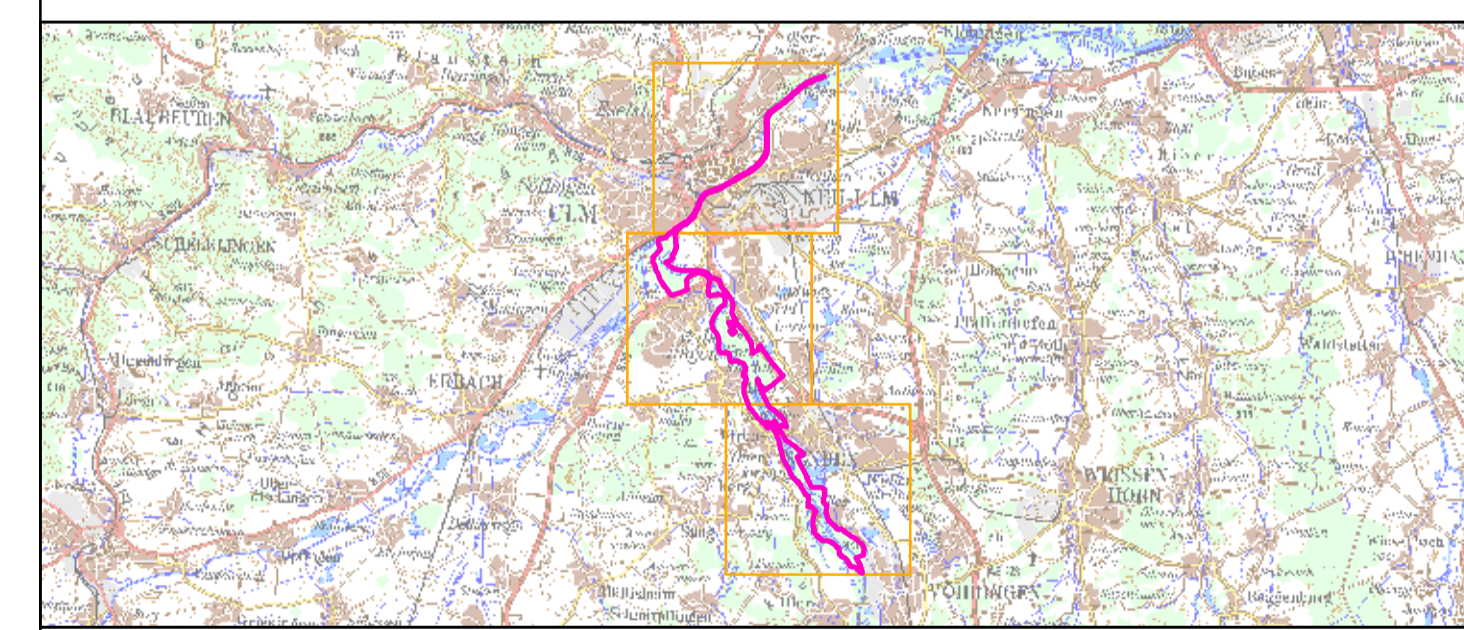





- FFH-Gebietsgrenze**
- Maßnahmen im Wald**
- 100 Fortführung der naturnahen Behandlung (siehe Text)
  - 109 Auf Einbringung nicht lebensraumtypischer Baumarten verzichten
  - 110 Lebensraumtypische Baumarten fördern
  - 111 Nicht lebensraumtypische Baumarten entfernen
  - 113 Mehrschichtige, ungleichaltrige Bestände schaffen
  - 117 Totholz- und Biotopbaumanteil erhöhen
  - 303 Uferverbau entnehmen und Gewässerentwicklung zulassen
  - 308 Naturnahe Überflutungsdynamik reaktivieren
  - 309 Grundwasserspiegel anheben
- Maßnahmen für den Biber**
- 100 Fortführung der naturnahen Behandlung (siehe Text)
  - 820 Weichholz-Ufersaum anlegen
- Maßnahmen im Offenland**
- Auwald auflichten
  - Pflegemahd und Entbuschung
  - Tümpelkomplexe anlegen
  - Ausleitung der Weihung
  - Ausleitung z. Bewäss. des Auwaldes Warmwässerle
  - Tümpelfeld mit Wasser aus dem Kanal bewässern
  - Tümpelfeld mit Wasser aus der Iller bewässern
  - Umgehungsgerinne für Fische
  - Weihung bei Hochwasser in den Auwald leiten





**Managementplanung  
FFH-Gebiet 7726-371  
Untere Illerauen**



**Karte 3 Maßnahmen**

**Blatt:** 1 von 3  
**Kartenerfertigung:** 09.12.2010

**Bearbeitung:**  
Amt für Ernährung, Landwirtschaft und Forsten Krumbach  
Bayerische Landesanstalt für Wald und Forstwirtschaft  
Regierung von Schwaben

Planungsbüro: AGL Ulm



Originalmaßstab: 1:10.000  
0 100 200 300 400 Meter

Geobasisdaten:  
Bayerische Vermessungsverwaltung (www.geodaten.bayern.de)  
Fachdaten:  
Bayerische Forstverwaltung (www.forst.bayern.de)  
Bayerisches Landesamt für Umwelt (www.lfu.bayern.de)

