

#### Bestandstrukturen / Nutzungen

	Ackerfläche
	Grünland
	Pappelreihe
	Gehölzstrukturen
	Böschungsbepflanzung
	Weidengebüsch
	Altgras
	Sukzession
	Ruderalflur
	nitrophiler Hochstaudensaum
	Schilf
	Grünfläche
	Feuchtmulde
	Verlandungszone
	Gewässer
	Flachwasser
	Tümpel
	Graben
	Kiesfläche
	Feldweg
	Grünweg
	Brutflöß
	Totholz
	Nistkasten (Eisvogel)
	Steilwand (Uferschwalbe)

#### Habitate von Vogelarten

	Kiesbrüter
	Schilfbrüter
	Wiesenbrüter

#### Bewertung der Lebensraumtypen

Lebensraumtypen nach Anhang I der FFH-Richtlinie  
3150 Natürlich eutrophe Seen mit einer Vegetation des  
Magnopo-tamions oder Hydrocharitons

	Strukturtyp A: offene Wasserfläche (Pelagial und Profundal)
	Strukturtyp B1: amphibischer Bereich (Litoral)
	potentieller LRT 3150 (Entwicklungspotential)

6210 Naturnahe Kalk-Trockenrasen und deren  
Verbuschungsstadien

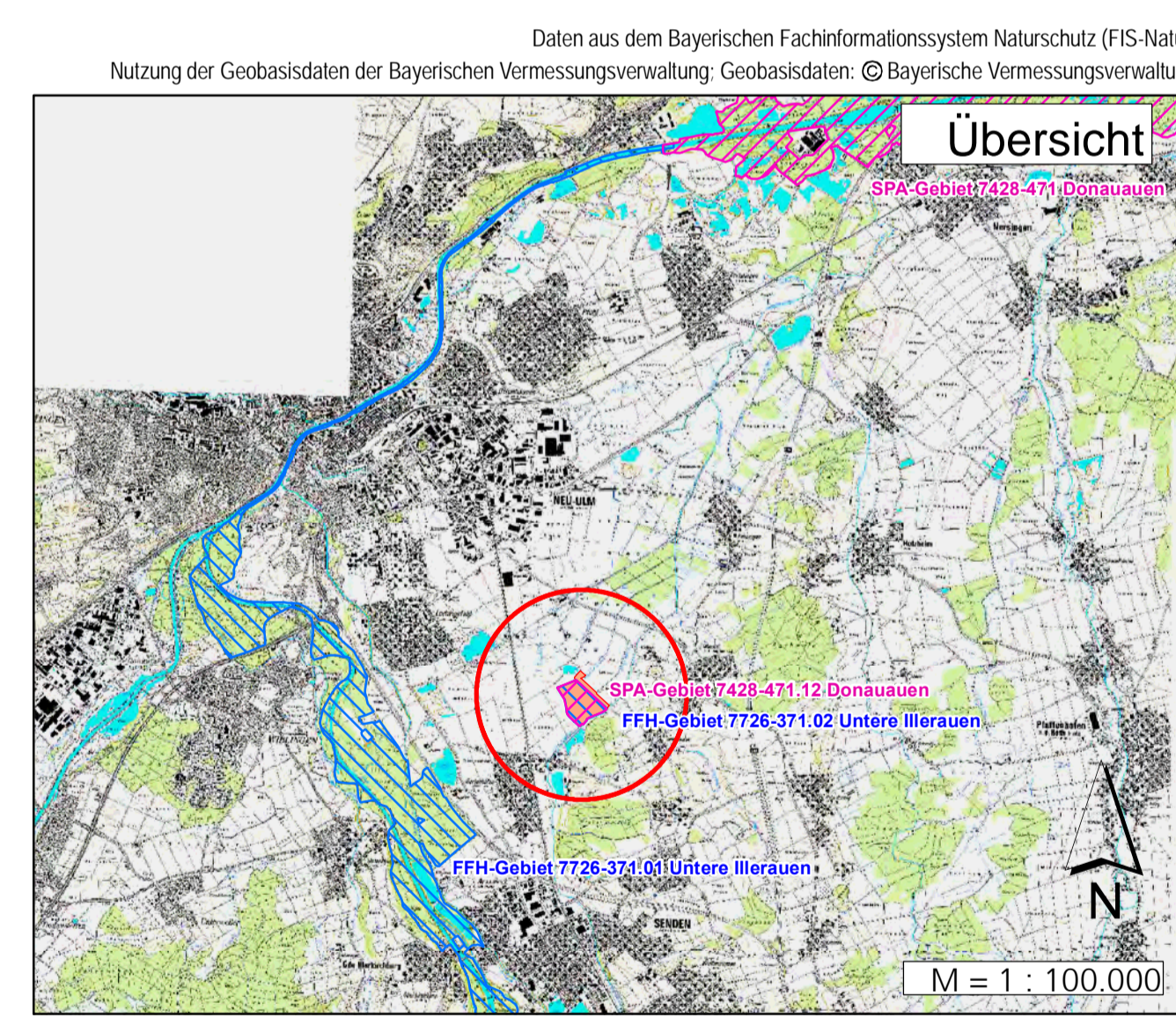
	Naturnahe Kalk-Trockenrasen und deren Verbuschungsstadien
--	-----------------------------------------------------------

#### Zusammengefasste Erhaltungszustände der Lebensraumtypen

	A hervorragend
	B gut
	C mäßig bis durchschnittlich
	kein Lebensraumtyp

#### Sonstiges

	Grenze des Untersuchungsgebietes / Natura 2000 Gebietes
	geschützter Landschaftsbestandteil (Art. 12 BayNatSchG)
	Biotoptyp mit Nummer (lt. amt. Biotoptypkartierung Bayern)
	Ökflächenkataster
	Böschung / Dammb
	Flurgrenze / Flurnummer



<b>LARS</b> consult		Gesellschaft für Planung und Projektentwicklung 87700 Memmingen, Bismarckstraße 20 Tel. 083314950-45, Fax 083314950-20		Memmingen, 30.03.2010	
Regierung von Schwaben				Unterlage	
Fronhof 10 86152 Augsburg		Plan Nr. <b>1</b>		Zeichen	
Natura 2000-Gebiet „Plessenteich“ FFH - Managementplan EU-Vogelschutzgebiet 7428-471.12 / FFH-Gebiet 7726-371.02		bearbeitet gezeichnet geprüft Datei		März 2010 März 2010 RUS/A LS	
Bestandstrukturen / Nutzungen und Bewertungen der Lebensraumtypen		Maßstab <b>1 : 2.500</b>			
0 50 100 200 Meter					