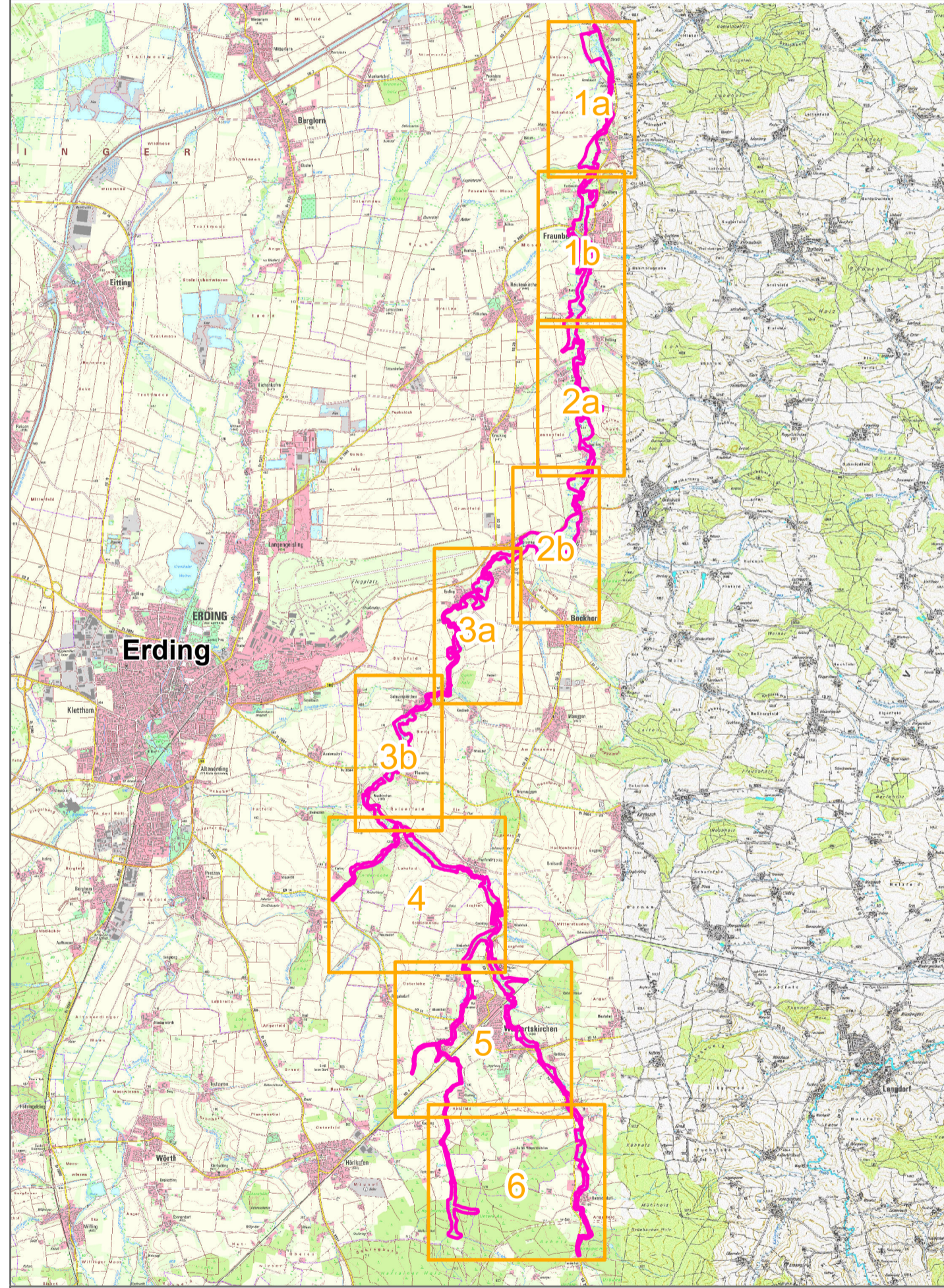




- FFH-Gebietsgrenze
- Maßnahmen im Offenland**
- Regelmäßige Mahd: mit Mahdgutabfuhr
- Regelmäßige Mahd: mit Mahdgutabfuhr. Vor dem 15.06. und/oder nach dem 15.09.
- Regelmäßige Mahd: Frühsommermahd mit Mahdgutabfuhr gegen Verschleifung und Neophyten
- Gelegentliche Mahd: frühsommerliche Mahd mit Mahdgutabfuhr, Wiederherstellung LRT 6430
- Keine Düngung ausgenommen Festmist
- Förderung des Großen Wiesenknopfs: z.B. erste Mahd vor dem 15.06. und/oder Brachestreifen
- M Monitoring und evt. Wiederansiedelung des Dunklen Wiesenknopf-Ameisenbläulings
- Sicherung besonderer Fließgewässer-Abschnitte: Freihalten der Ufer von geschlossenen Gehölzen
- Minimierung des Sedimenteintrags: z.B. Umwandlung von Acker in Grünland, Gewässerrandstreifen
- Absturz durch ein passierbares Bauwerk ersetzen
- ▲ Fischaufstiegsanlage an einem Wehr anlegen
- Entfernung der eingestürzten Fichten
- Wünschenswerte Maßnahmen im Offenland**
- Gewässerrenaturierung: Gewässerprofil naturnah umgestalten
- Entlandungsmaßnahmen: Verhinderung der vollständigen Verlandung
- Extensivierung von Gewässerrandstreifen / Anlage v. Pufferzonen: Förderung des Großen Wiesenknopfs
- Schaffung von Strukturen im Gewässer: z.B. Störsteine und Kieslaichplätze
- Wünschenswerte Maßnahmen im Offenland für die Koppe (nicht verortet)  
Hammerbach: Besatz mit autochthonen Tieren aus der Strogn
- Maßnahmen im Wald**
- 100 Fortführung der naturnahen Behandlung (siehe Text)
- 103 Totholz- und biotopbaumreiche Bestände erhalten
- 104 Wald-Entwicklungsphase(n) im Rahmen natürlicher Dynamik erhalten
- 118 Lebensraumtypische Baumarten einbringen und fördern
- 501 Wildschäden an den lebensraumtypischen Baumarten reduzieren
- 502 Invasive Pflanzenarten entfernen
- in Gewässerschnitten im Auwald:**
- 490 Minimierung des Sedimenteintrags: z.B. Umwandlung von Acker in Grünland, Gewässerrandstreifen
- 890 Schaffung von Strukturen im Gewässer: z.B. Störsteine und Kieslaichplätze



**Managementplanung**  
**FFH-Gebiet 7637-371**  
**Strog mit Hammerbach und Köllinger Bächlein**



**Karte 3 Maßnahmen**

**Blatt:** 5 von 6  
**Kartenfertigung:** 09.11.2017

**Bearbeitung:** Regierung von Oberbayern  
 Bayerische Landesanstalt für Wald und Forstwirtschaft



Planungsbüro: Dipl.-Biol. Albert Lang  
 Naturschutz und Mediation  
 Widenmayerstr. 46a, D-80538 München

Originalmaßstab: 1:5.000  
 Geobasisdaten: Bayerische Vermessungsverwaltung (www.geodaten.bayern.de)  
 Fachdaten: Bayerisches Landesamt für Umwelt (www.lfu.bayern.de)  
 Bayerische Forstverwaltung (www.forst.bayern.de)