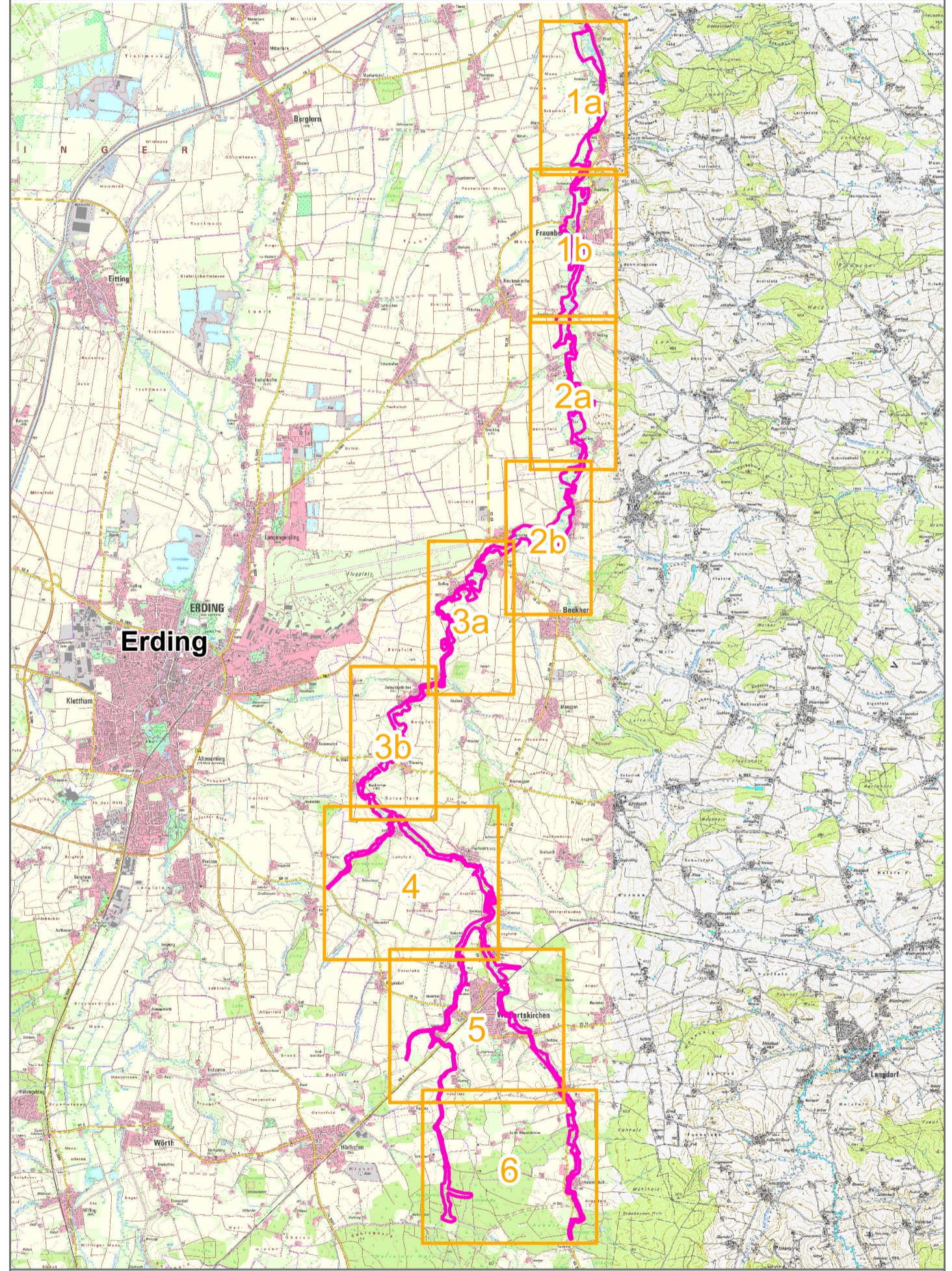


- FFH-Gebietsgrenze**
- FFH-Gebietsgrenze
- Maßnahmen im Offenland**
- Regelmäßige Mahd: mit Mahdgutabfuhr
 - Regelmäßige Mahd: mit Mahdgutabfuhr. Vor dem 15.06. und/oder nach dem 15.09.
 - Regelmäßige Mahd: Frühsommermahd mit Mahdgutabfuhr gegen Verschiffung und Neophyten
 - Gelegentliche Mahd: frühsommerliche Mahd mit Mahdgutabfuhr, Wiederherstellung LRT 6430
 - Keine Düngung ausgenommen Festmist
 - Förderung des Großen Wiesenknopfs: z.B. erste Mahd vor dem 15.06. und/oder Brachestreifen
 - Monitoring und evt. Wiederansiedlung des Dunklen Wiesenknopf-Ameisenbäulings
 - Sicherung besonderer Fließgewässer-Abschnitte: Freihalten der Ufer von geschlossenen Gehölzen
 - Minimierung des Sedimenteintrags: z.B. Umwandlung von Acker in Grünland, Gewässerrandstreifen
 - Absturz durch ein passierbares Bauwerk ersetzen
 - Fischaufstiegsanlage an einem Wehr anlegen
 - Entfernung der eingestürzten Fichten
- Wünschenswerte Maßnahmen im Offenland**
- Gewässerrenaturierung: Gewässerprofil naturnah umgestalten
 - Entlandungsmaßnahmen: Verhinderung der vollständigen Verlandung
 - Extensivierung von Gewässerrandstreifen / Anlage v. Pufferzonen: Förderung des Großen Wiesenknopfs
 - Schaffung von Strukturen im Gewässer: z.B. Störsteine und Kieslaichplätze
- Wünschenswerte Maßnahmen im Offenland für die Koppe (nicht verortet)
Hammerbach: Besatz mit autochthonen Tieren aus der Strogg
- Maßnahmen im Wald**
- 100 Fortführung der naturnahen Behandlung (siehe Text)
 - 103 Totholz- und biotopbaumreiche Bestände erhalten
 - 104 Wald-Entwicklungsphase(n) im Rahmen natürlicher Dynamik erhalten
 - 118 Lebensraumtypische Baumarten einbringen und fördern
 - 501 Wildschäden an den lebensraumtypischen Baumarten reduzieren
 - 502 Invasive Pflanzenarten entfernen
- in Gewässerabschnitten im Auwald:**
- 490 Minimierung des Sedimenteintrags: z.B. Umwandlung von Acker in Grünland, Gewässerrandstreifen
 - 890 Schaffung von Strukturen im Gewässer: z.B. Störsteine und Kieslaichplätze



Managementplanung
FFH-Gebiet 7637-371
Strogg mit Hammerbach und Köllinger Bächlein

Karte 3 Maßnahmen

Blatt: 3 von 6	Kartenfertigung: 09.11.2017
Bearbeitung: Regierung von Oberbayern	
Bayerische Landesanstalt für Wald und Forstwirtschaft	
Planungsbüro: Dipl.-Biol. Albert Lang Naturschutz und Mediation Widenmayerstr. 46a, D-80538 München	
Originalmaßstab: 1:5.000	
Geobasisdaten: Bayerische Vermessungsverwaltung (www.geodaten.bayern.de) Fachdaten: Bayerisches Landesamt für Umwelt (www.lfu.bayern.de) Bayerische Forstverwaltung (www.forst.bayern.de)	

0 50 100 200 Meter