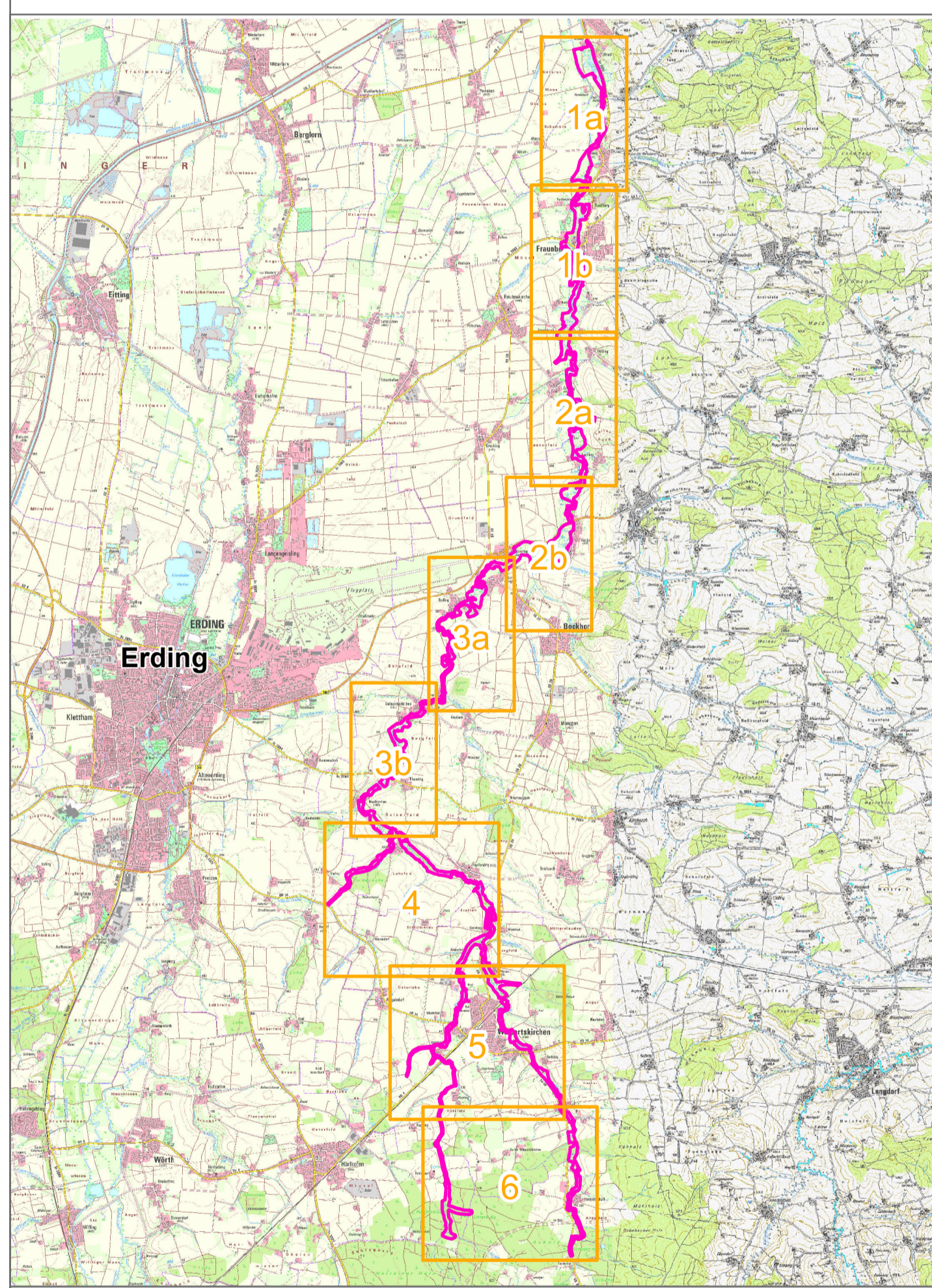





- FFH-Gebietsgrenze
  - Lebensraumtypen - im Standard-Datenbogen genannt**
  - 3260 Fließgewässer mit flutender Wasservegetation
  - 6430 Feuchte Hochstaudenfluren [LRT-Anteil 20%]
  - 6510 Magere Flachland-Mähwiesen
  - 91E2\* Erlen- und Erlen-Eschenwälder (B)
  - Lebensraumtypen - nicht im Standard-Datenbogen genannt**
  - 3150 Nährstoffreiche Stillgewässer
  - Arten (Anhang II FFH-RL) - im Standard-Datenbogen genannt**
  - Tagfalter**
  - ▲ 1061 Dunkler Wiesenknopf-Ameisenbläuling, *Maculinea nausithous* (C)
  - Fische und Rundmäuler**
  - 1163 Koppe, *Cottus gobio* (C);  
Im Hammerbach verschollen; Erhaltungszustand C
  - Arten (Anhang II FFH-RL) - nicht im Standard-Datenbogen genannt**
  - Säugetiere**
  - Ohne Darstellung 1337 Biber, *Castor fiber* (B) im Gebiet vorhanden
- Die Beschriftung der Offenlandflächen erfolgt einzelflächenweise und enthält eine gebiets eindeutige Nummer, die flächenbezogene Bewertung des (Haupt-)Lebensraumtyps, ggf. ein Komplexkennzeichen (K) und ggf. ein Sternchen (\*) bei prioritären Lebensraumtypen (vom Verschwinden bedrohte Lebensraumtypen und Arten).  
Die Gesamtbewertung der Waldlebensraumtypen ist in Klammern hinter der entsprechenden Schutzgutbezeichnung in der Legende genannt.  
Die Bewertung der Arten wird in Klammern in der Legende angegeben.  
Kurzdefinition der Erhaltungszustände sind A = sehr gut, B = gut und C = mittel bis schlecht.
- Zusatzinformationen**
- Gesetzlich geschützte Biotop (§ 30 BNatSchG i.V. mit Art. 23 BayNatSchG, nur im Offenland dargestellt)



**Managementplanung**  
**FFH-Gebiet 7637-371**  
**Strog mit Hammerbach und Köllinger Bächlein**




---

**Karte 2 Bestand und Bewertung**

<b>Blatt:</b> 5 von 6	<b>Kartenfertigung:</b> 09.11.2017
--------------------------	---------------------------------------

**Bearbeitung:**  
Regierung von Oberbayern



Bayerische Landesanstalt für Wald und Forstwirtschaft

Planungsbüro: Dipl.-Biol. Albert Lang  
 Naturschutz und Mediation  
 Widenmayerstr. 46a, D-80538 München

Originalmaßstab: 1:5.000

Geobasisdaten:  
 Bayerische Vermessungsverwaltung (www.geodaten.bayern.de)  
 Fachdaten:  
 Bayerisches Landesamt für Umwelt (www.lfu.bayern.de)  
 Bayerische Forstverwaltung (www.forst.bayern.de)