

**FFH-Gebietsgrenze**

**Arten - Anhang II FFH-RL (im Standard-Datenbogen genannt)**

**Säugetiere**  
 1337, Biber, *Castor fiber* (B+)

**Bau**  
 Biber-Revier

**Fische**  
 1105, Huchen, *Hucho hucho* (C)  
 1163, Mühlkoppe, Koppe, Groppe, *Cottus gobio* (C)

**Tagfalter**  
 1061, Dunkler Wiesenknopf-Ameisenbläuling, *Phengaris (Maculinea) nausithous* (C)

**Libellen**  
 1037, Grüne Keiljungfer, *Ophiogomphus cecilia* (B)

**Mollusken**  
 1014, Schmale Windschnecke, *Vertigo angustior* (B-)

**Gefäßpflanzen**  
 1902, Frauenschuh, *Cypripedium calceolus* (C+) (ohne Kartendarstellung)  
 4096, Sumpf-Gladiole, *Gladiolus palustris* (A)

**Arten - Anhang II FFH-RL (nicht im Standard-Datenbogen genannt)**

**Gefäßpflanzen**  
 1614, Kriechender Scheiberich, *Apium repens* (A)

**Erhaltungszustand der Teilpopulationen**

Bewertung der Anhang II-Arten des Offenlandes  
 A Erhaltungszustand A (hervorragend)  
 B Erhaltungszustand B (gut)  
 C Erhaltungszustand C (mittel bis schlecht)

Bewertung der Anhang II-Arten  
 Die Habitate und Teilpopulationen der Fischarten (Huchen, Groppe) sowie der Anhang II-Arten des Waldes (Biber, Frauenschuh) erhalten nur eine Gesamtbewertung (in Klammern nach der Bezeichnung)

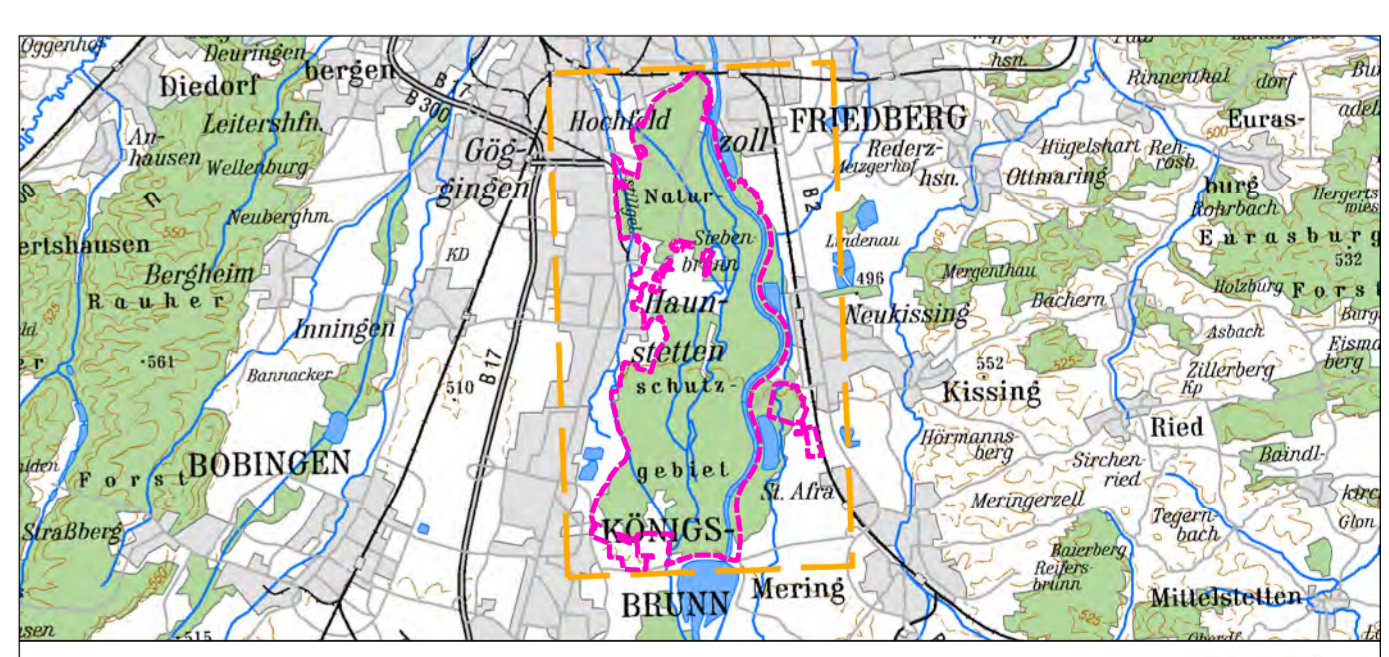
**Zusatzinformation**

Grenze Naturschutzgebiete (§ 23 BNatSchG)  
 NSG-00469.01 "Stadtwald Augsburg" (Nr. 700.003),  
 NSG-00083.01 "Kissinger Heide" (Nr. 700.004)

Grenze Naturdenkmäler (§ 28 BNatSchG)  
 ND-06121 "Neukissinger Bahngruben", Gemeinde Kissing, Landkreis Aichach-Friedberg  
 LB-01478 "Lechhau bei Kissing", Gemeinde Kissing, Landkreis Aichach-Friedberg

Grenze Geschützte Landschaftsteile (§ 29 BNatSchG)  
 LB-01478 "Lechhau bei Kissing", Gemeinde Kissing, Landkreis Aichach-Friedberg

Bäche im "Stadtwald Augsburg": Zuordnung nach LPV Stadt Augsburg e.V.  
 Lechkanäle  
 Quellbäche  
 Uferstrukturen des Lech (gem. ezB - TB Zauner GmbH, 2015)  
 Flachufer  
 Steilufer  
 Kiesschüttung  
 Querbauwerk  
 Flurkarte



**Managementplanung**  
**FFH-Gebiet 7631-371**  
**Lechauen zwischen Königsbrunn und Augsburg**

Karte 2.2 Bestand und Bewertung - Arten (Anhang II FFH-RL)

Blatt: 1 von 1 **Kartenfertigung:** Mai 2017

**Bearbeitung:**  
 Regierung von Schwaben  
 Amt für Ernährung, Landwirtschaft und Forsten Ansbach  
 Bayerische Landesanstalt für Wald und Forstwirtschaft  
 Bürogemeinschaft:  
 Büro Burkhard Quinger, Herrsching (Projektleitung)  
 peb - Gesellschaft für Landschafts- und Freiraumplanung, Dachau  
 Fachbeiträge Fauna: M. Colling, P. Hartmann

Originalmaßstab: 1:10.000  
 Geobasisdaten: Bayerische Vermessungsverwaltung (www.vermessung.bayern.de)  
 Fachdaten: Bayerisches Landesamt für Umwelt (www.lfu.bayern.de)  
 Bayerische Forstverwaltung (www.stmwf.bayern.de/wald)

0 100 200 300 400 Meter