

Übergeordnete Maßnahmen - nicht verortet

- Umlandabsenkung:** Schaffung von Uferlebensräumen und Errichtung von Sedimentationsflächen
- Immissionsreduktion:** Reduktion von Nährstoff-, Feinsediment- und Pestizideinträgen
- Lokale Uferauflichtung:** Abschnittsweises Zurücksetzen der Ufergehölze
- Lebensraumvernetzung:** Wiederherstellung der Durchgängigkeit und Vernetzung Fließgewässer und Aue
- Förderung des natürlichen Artenspektrums:** Bedachte fischereiliche Nutzung und angepasster Fischbesatz

Erhaltungs- und Wiederherstellungsmaßnahmen - verortet

- Gewässerstrukturierung**
- Erhaltungsmaßnahmen - Hochstaudenfluren LRT 6430:** Herbstliche Pflegemaß im Abstand von 3-5 Jahren, rotierend gezielte Entfernung von Nitro- und Neophyten
- Wiederherstellungsmaßnahmen - Hochstaudenfluren LRT 6430**
- Extensive Wiesenbewirtschaftung - Magere Flachland-Mähwiesen (LRT 6510) (wünschenswert):** Zweischürige Mahd nicht vor Mitte Juni, Vollständige Entfernung des Mahdguts, Düngeverzicht

Maßnahmen im Auwald

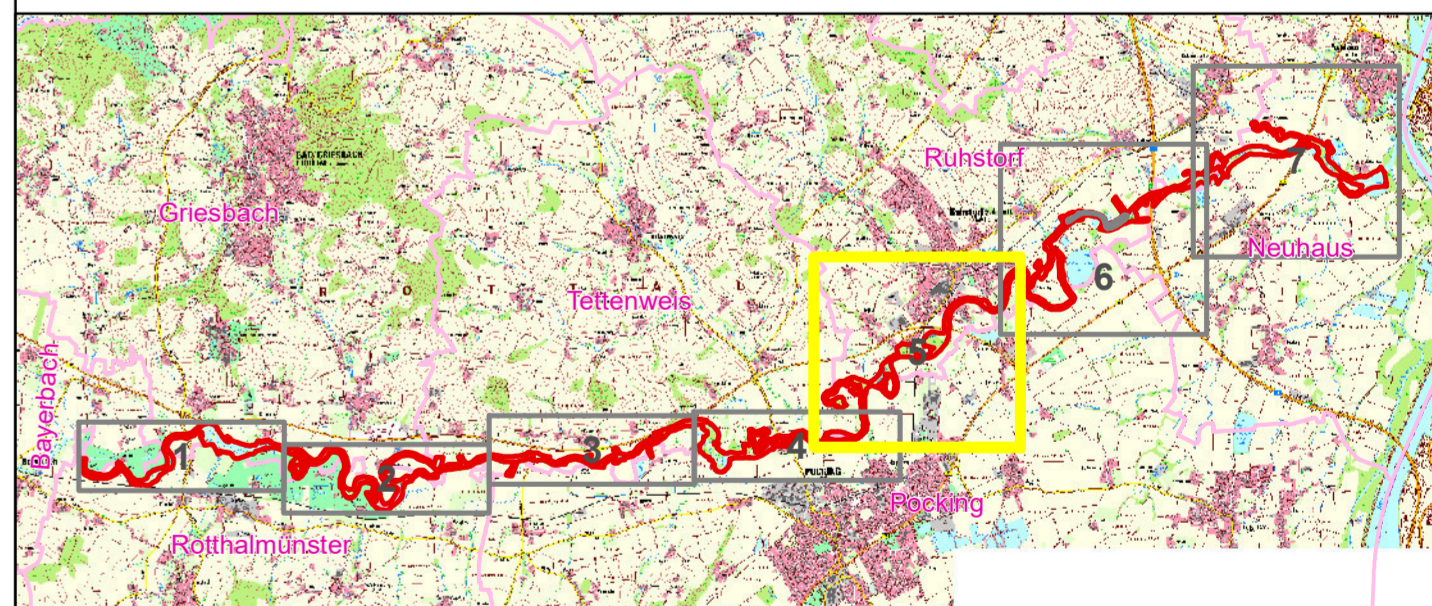
- 100 Fortführung der naturnahen Behandlung (siehe Text)
- 122 Totholzanteil erhöhen
- 501 Wildschäden an den lebensraumtypischen Baumarten reduzieren

Außergrenze des FFH-Gebietes (Feinabgrenzung im M 1 : 5.000)


Landkreis-Grenzen

Gemeindegrenzen

Flurstücksgrenze (Digitale Flurkarte im M 1:5.000)



Managementplan für das FFH-Gebiet
7545-371 „Unterlauf der Rott von Bayerbach bis Mündung“



Karte 3: Erhaltungs- und Wiederherstellungsmaßnahmen

Blatt : Blatt 5 von 7 **Kartenfertigung:** 15.03.2024

Bearbeitung:



blattfisch e.U.
Gabelsbergerstraße 7
A-4600 Wals
www.blattfisch.at



coopNATURA
Kremsstaße 77
A-3500 Krems / Donau
www.coopnatura.at



AMT FÜR ERNÄHRUNG, LANDWIRTSCHAFT
UND FORSTEN
Fachstelle Waldnaturschutz
Niederbayern

Im Auftrag der:



Regierung von Niederbayern
Regierungsplatz 540
84028 Landshut

Kartgrundlage: Geobasisdaten: © Bayer. Vermessungsverwaltung **Maßstab:** 1 : 5.000

