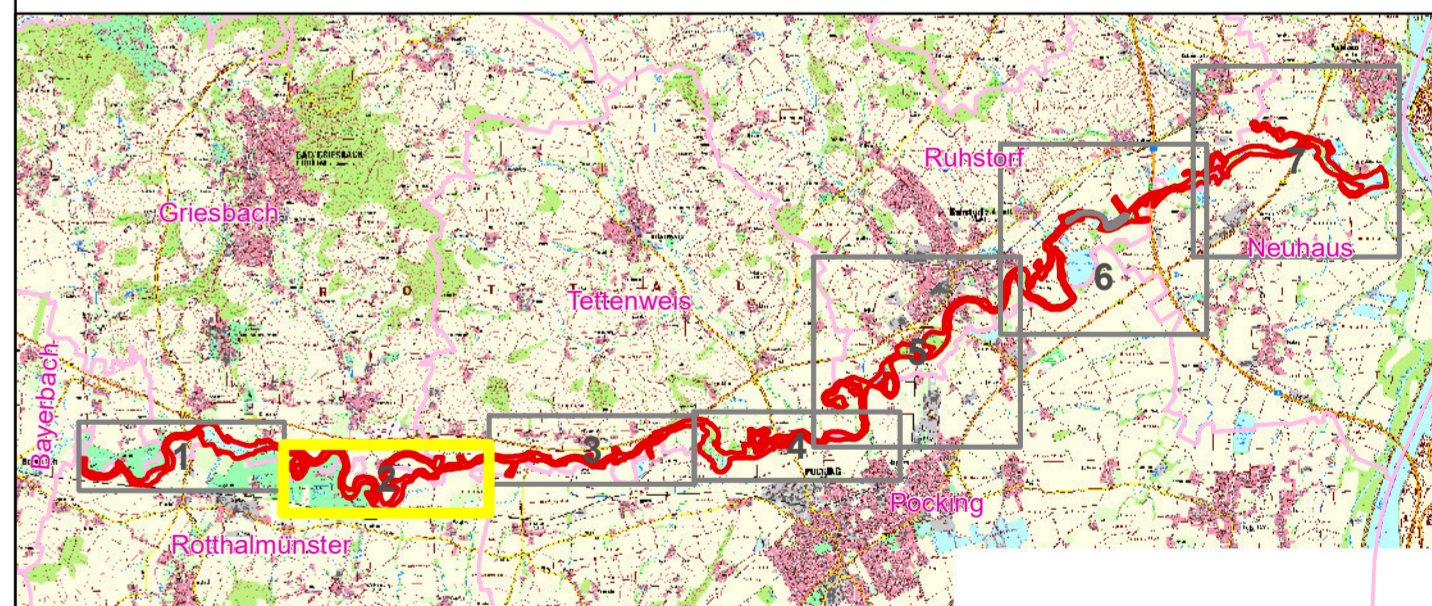


Übergeordnete Maßnahmen - nicht verortet

- Umlandabsenkung:** Schaffung von Uferlebensräumen und Errichtung von Sedimentationsflächen
- Immissionsreduktion:** Reduktion von Nährstoff-, Feinsediment- und Pestizideinträgen
- Lokale Uferauflichtung:** Abschnittsweises Zurücksetzen der Ufergehölze
- Lebensraumvernetzung:** Wiederherstellung der Durchgängigkeit und Vernetzung Fließgewässer und Aue
- Förderung des natürlichen Artenspektrums:** Bedachte fischereiliche Nutzung und angepasster Fischbesatz

Erhaltungs- und Wiederherstellungsmaßnahmen - verortet

- Gewässerstrukturierung**
- Erhaltungsmaßnahmen - Hochstaudenfluren LRT 6430:** Herbstliche Pflegemahd im Abstand von 3-5 Jahren, rotierend gezielte Entfernung von Nitro- und Neophyten
- Wiederherstellungsmaßnahmen - Hochstaudenfluren LRT 6430**
- Extensive Wiesenbewirtschaftung - Magere Flachland-Mähwiesen (LRT 6510) (wünschenswert):** Zweischürige Mahd nicht vor Mitte Juni, Vollständige Entfernung des Mahdguts, Düngeverzicht
- Maßnahmen im Auwald**
 - 100 Fortführung der naturnahen Behandlung (siehe Text)
 - 122 Totholzanteil erhöhen
 - 501 Wildschäden an den lebensraumtypischen Baumarten reduzieren
- Außergrenze des FFH-Gebietes (Feinabgrenzung im M 1 : 5.000)**
- Landkreis-Grenzen**
- Gemeindegrenzen**
- Flurstücksgrenze (Digitale Flurkarte im M 1:5.000)**



Managementplan für das FFH-Gebiet 7545-371 „Unterlauf der Rott von Bayerbach bis Mündung“

Karte 3: Erhaltungs- und Wiederherstellungsmaßnahmen

Blatt : Blatt 2 von 7 Kartenfertigung: 15.03.2024

Bearbeitung:

blattfisch e.U.
Gabelsbergerstraße 7
A-4600 Wals
www.blattfisch.at

coopNATURA
Krennstalstraße 77
A-3500 Krems / Donau
www.coopnatura.at

BAYERISCHE FORSTVERWALTUNG

Amt für Ernährung, Landwirtschaft und Forsten
Fachstelle Wildnaturschutz
Niederbayern

Im Auftrag der:

Regierung von Niederbayern
Regierungsplatz 540
84028 Landshut

Kartengrundlage: Geobasisdaten: © Bayer. Vermessungsverwaltung Maßstab: 1 : 5.000

0 50 100 200 300 m