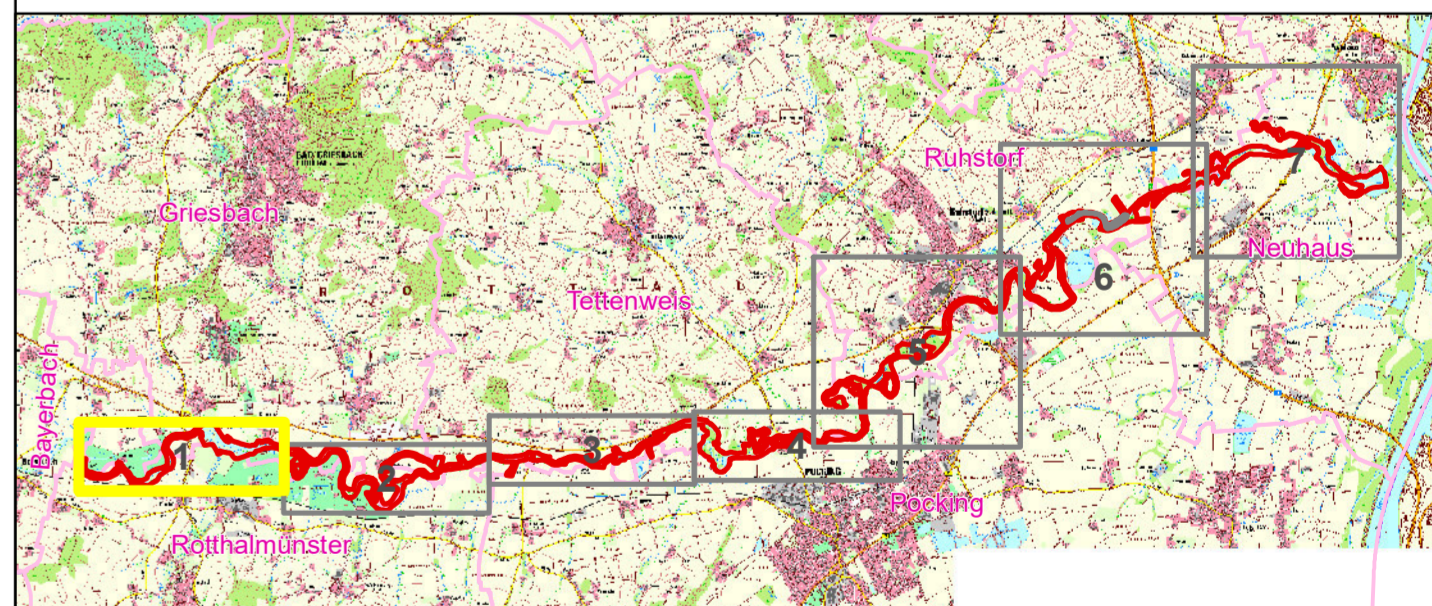


### Übergeordnete Maßnahmen - nicht verortet

- Umlandabsenkung:** Schaffung von Uferlebensräumen und Errichtung von Sedimentationsflächen
- Immissionsreduktion:** Reduktion von Nährstoff-, Feinsediment- und Pestizideinträgen
- Lokale Uferauflichtung:** Abschnittsweises Zurücksetzen der Ufergehölze
- Lebensraumvernetzung:** Wiederherstellung der Durchgängigkeit und Vernetzung Fließgewässer und Aue
- Förderung des natürlichen Artenspektrums:** Bedachte fischereiliche Nutzung und angepasster Fischbesatz

### Erhaltungs- und Wiederherstellungsmaßnahmen - verortet

- Gewässerstrukturierung**
- Erhaltungsmaßnahmen - Hochstaudenfluren LRT 6430:** Herbstliche Pflegemaß im Abstand von 3-5 Jahren, rotierend gezielte Entfernung von Nitro- und Neophyten
- Wiederherstellungsmaßnahmen - Hochstaudenfluren LRT 6430**
- Extensive Wiesenbewirtschaftung - Magere Flachland-Mähwiesen (LRT 6510) (wünschenswert):** Zweischürige Mahd nicht vor Mitte Juni, Vollständige Entfernung des Mahdguts, Düngeverzicht
- Maßnahmen im Auwald**
  - 100 Fortführung der naturnahen Behandlung (siehe Text)
  - 122 Totholzanteil erhöhen
  - 501 Wildschäden an den lebensraumtypischen Baumarten reduzieren
- Außergrenze des FFH-Gebietes (Feinabgrenzung im M 1 : 5.000)**
- Landkreis-Grenzen**
- Gemeindegrenzen**
- Flurstücksgrenze (Digitale Flurkarte im M 1:5.000)**



Managementplan für das FFH-Gebiet  
7545-371 „Unterlauf der Rott von Bayerbach bis Mündung“



### Karte 3: Erhaltungs- und Wiederherstellungsmaßnahmen

Blatt : Blatt 1 von 7 Kartenfertigung: 15.03.2024

**Bearbeitung:**



blattfisch e.U.  
Gabelsbergerstraße 7  
A-4600 Wals  
www.blattfisch.at



coopNATURA  
Kremsstaßstraße 77  
A-3500 Krems / Donau  
www.coopnatura.at



Im Auftrag der:  
  
Regierung von Bayern  
Regierungsplatz 540  
84028 Landshut

**Kartengrundlage:** Geobasisdaten: © Bayer. Vermessungsverwaltung **Maßstab:** 1 : 5.000

