

- Legende**
- Außengrenze des FFH-Gebietes (Feinabgrenzung im M 1 : 5.000)
 - Landkreis-Grenzen
 - Gemeindegrenzen
 - Flurstücksgrenze (Digitale Flurkarte im M 1:5.000)
 - Gesetzlich geschützte Biotope gem. § 30 BNatSchG sowie Art. 23 BayNatSchG (nur Offenland)

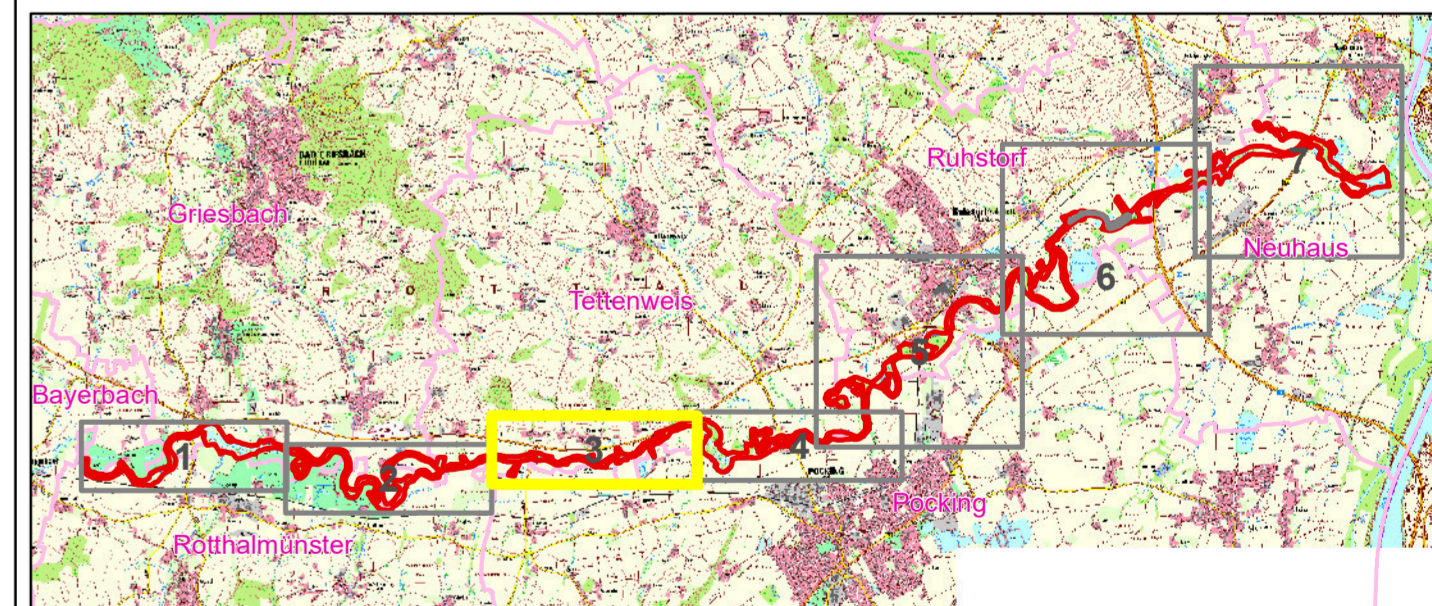
- FFH-Lebensraumtypen (LRT) nach Anhang I der FFH-Richtlinie:**
- LRT 3260 - Fließgewässer mit Wasservegetation
 - LRT 6430 - Feuchte Hochstaudenfluren
 - LRT 91E1 - Silberweiden- Weichholzauwälder (Salicion albae)
 - LRT 91E2 -bachbegleitender Erlen-Eschenwald (Alno-Ulmion)

- Bisher nicht im SDB genannte FFH-LRT nach Anhang I der FFH-Richtlinie:**
- LRT 3150 - Nährstoffreiche Stillgewässer
 - LRT 6510 - Magere Flachland-Mähwiesen
 - LRT 91F0 - Hartholzauwälder mit Eiche und Ulme
- Nummern: fortlaufende Nummerierung der LRT-Polygone

- Erhaltungszustand:**
- A** hervorragend
 - B** gut
 - C** mittel bis schlecht

- Arten nach Anhang II der FFH-Richtlinie (nicht verortet):**
- Schrätzer (*Gymnocephalus schraetzer*) - 1157 **C**
 - Donau-Kaulbarsch (*Gymnocephalus baloni*) - 2555 **C**
 - Bitterling (*Rhodeus amarus*) - 1134 **C**
 - Grüne Keiljungfer (*Ophiogomphus cecilia*) - 1037: nicht nachgewiesen

- Bisher nicht im SDB genannte Arten nach Anhang II der FFH-Richtlinie:**
- Donau-Stromgründling (*Romanogobio vladkovi*) - 1124
 - Schied (*Aspius aspius*) - 1130
 - Goldsteinbeißer (*Sabanejewia baltica*) - 1149
 - Biber (*Castor fiber*) - 1337



Managementplan für das FFH-Gebiet
 7545-371 „Unterlauf der Rott von Bayerbach bis Mündung“



Karte 2: Bestand und Bewertung der Lebensraumtypen des Anhangs I und der Arten des Anhangs II der FFH-Richtlinie

Blatt : Blatt 3 von 7 Kartenfertigung: 15.03.2024

Bearbeitung:


 blattfisch e.U.
 Gabelsbergerstraße 7
 A-4600 Wals
 www.blattfisch.at


 coopNATURA
 Kremstalstraße 77
 A-3500 Krems / Donau
 www.coopnatura.at


 BAYERISCHE FORSTVERWALTUNG
 Amt für Ernährung, Landwirtschaft und Forsten
 Fachstelle Wildnaturschutz
 Niederbayern

Im Auftrag der:

 Regierung von Niederbayern
 Regierungsplatz 540
 84028 Landshut

Kartengrundlage: Geobasisdaten: © Bayer. Vermessungsverwaltung Maßstab: 1 : 5.000

