

FFH-Gebietsgrenze (Feinabgrenzung auf Basis 1:5000)

Maßnahmen für den Kammmolch

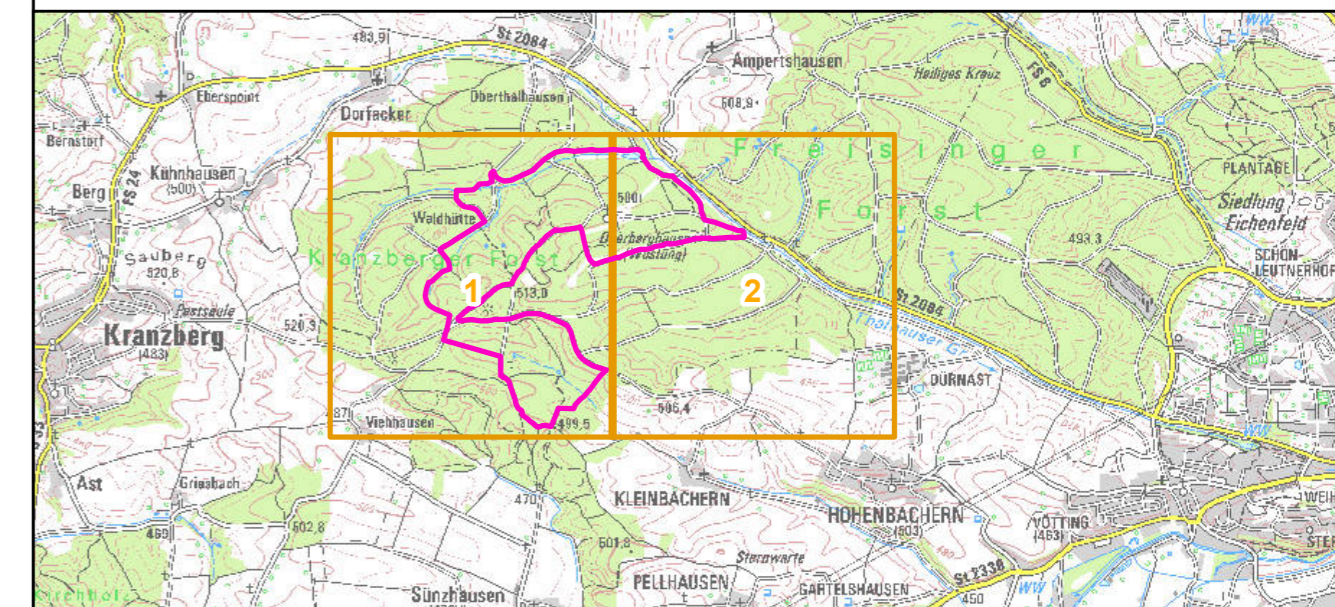
- 802 Laichgewässer anlegen
- 804 Fischbesatz entfernen
- 801 Amphibiengewässer artgerecht pflegen
- 810 beschattende Ufergehölze entnehmen und höhere Ufervegetation zurücknehmen
- 890 Extensive Wiesenmähd 1 -2 mal jährlich
- 801 Amphibiengewässer artgerecht pflegen
- 804 Fischbesatz entfernen
- 810 beschattende Ufergehölze entnehmen und höhere Ufervegetation zurücknehmen
- 815 Fischereiliche Nutzung an Schutzobjekte anpassen, Kein Fischbesatz
- 890 Extensive Wiesenmähd 1 -2 mal jährlich
- 802 Laichgewässer anlegen

Maßnahmen im ganzen Gebiet (nicht dargestellt)

- 100 Fortführung der naturnahen Behandlung (siehe Text)
- 122 Totholzanteil erhöhen

Maßnahmen für Waldlebensraumtypen

- 100 Fortführung der naturnahen Behandlung (siehe Text)
- 110 Lebensraumtypische Baumarten fördern; Buche, Eiche, Tanne
- 122 Totholzanteil erhöhen



**Managementplanung
FFH-Gebiet 7535-371
Kammolchhabitate im Kranzberger Forst**



Karte 3 Maßnahmen

Blatt:

2 von 2

Kartenfertigung:

29.04.2013

Bearbeitung:

Amt für Ernährung, Landwirtschaft und Forsten Ebersberg
Bayerische Landesanstalt für Wald und Forstwirtschaft

Regierung von Oberbayern

**BAYERISCHE
FORSTVERWALTUNG**



Manfred Drobney (Kammolch); Albert Lang (Offenland-Lebensraumtypen)

Originalmaßstab: 1:5.000

0 50 100 150 200 Meter



Geobasisdaten:
Bayerische Vermessungsverwaltung (www.geodaten.bayern.de)
Fachdaten:
Bayerische Forstverwaltung (www.forst.bayern.de)
Bayerisches Landesamt für Umwelt (ifu.bayern.de)