

FFH-Gebietsgrenze (Feinabgrenzung auf Basis 1:5000)

Lebensraumtypen (im Standarddatenbogen genannt)

9110, Hainsimsen-Buchenwälder (B)

Lebensraumtypen (nicht im Standarddatenbogen genannt)

3150, Nährstoffreiche Stillgewässer

91E0*, Weichholzauwälder mit Erle, Esche und Weide

Arten (Anhang II FFH-RL, im Standarddatenbogen genannt)

1166, Kammmolch, Triturus cristatus (B)

Trittstein

Laichgewässer

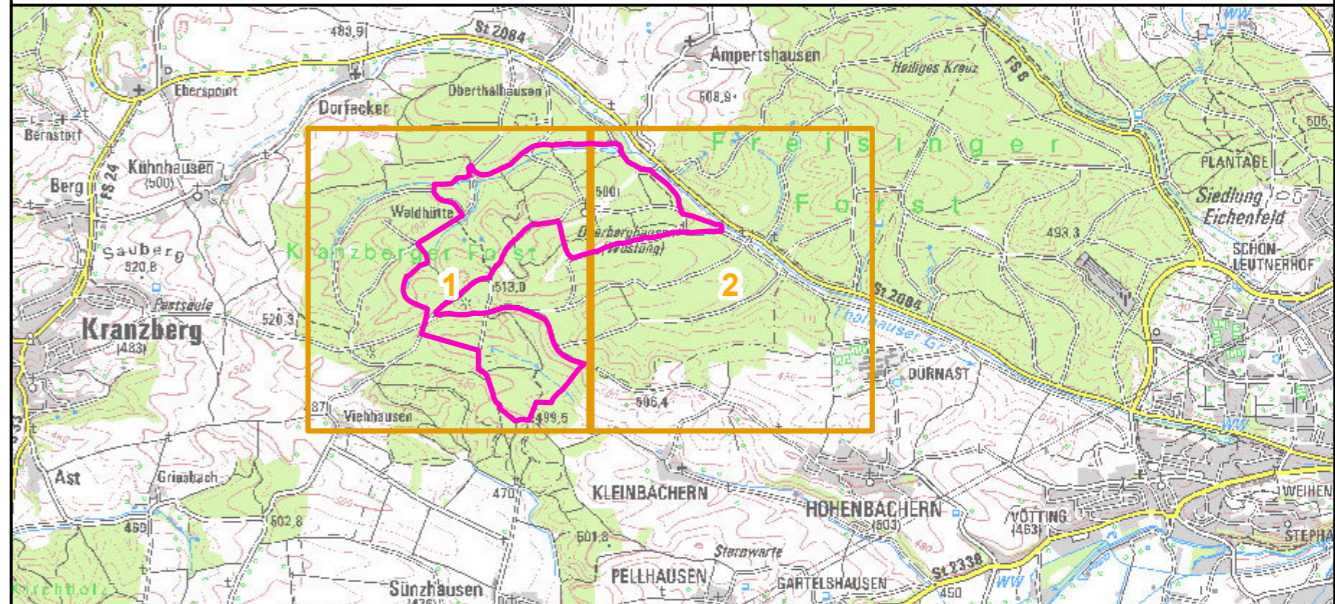
Potenzielles Laichgewässer mit Artnachweis

Potenzielles Laichgewässer ohne Artnachweis

Alter Nachweis

Bewertungsfläche

Die Beschriftung der Offenlandflächen erfolgt in der Regel einzelflächenweise und enthält eine gebietseindeutige Nummer, die flächenbezogene Bewertung des (Haupt-)Lebensraumtyps, ggf. ein Komplexkennzeichen (K) und ggf. ein Sternchen (*) bei prioritären Lebensraumtypen. Die Bewertung der Arten wird in Klammern in der Legende angegeben. Die Gesamtbewertung der Wald-Lebensraumtypen und der durch die Forstverwaltung bearbeiteten Arten ist in Klammern hinter der entsprechenden Schutzgutbezeichnung in der Legende genannt. Arten, die nicht im Standarddatenbogen aufgeführt sind, sind in der Regel nicht flächig erfasst worden. Eine Bewertung für die nicht im Standarddatenbogen genannten Schutzgüter in der Zuständigkeit der Forstverwaltung ist nicht vorgesehen. Kurzdefinition der Erhaltungszustände sind A = sehr gut, B = gut und C = mittel bis schlecht. Sternchen (*) = prioritär (vom Verschwinden bedrohte Lebensraumtypen und Arten) Die Abgrenzung der Waldflächen erfolgte nach den Vorgaben für die FFH-Kartierung, sie entspricht nicht zwingend den waldgesetzlichen Vorgaben.



**Managementplanung
FFH-Gebiet 7535-371
Kammolchhabitate im Kranzberger Forst**



Karte 2 Bestand und Bewertung

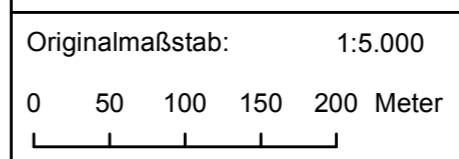
Blatt:
1 von 2

Kartenfertigung:
29.04.2013

Bearbeitung:
Amt für Ernährung, Landwirtschaft und Forsten Ebersberg
Bayerische Landesanstalt für Wald und Forstwirtschaft
Regierung von Oberbayern



Manfred Drobney (Kammolch); Albert Lang (Offenland-Lebensraumtypen)



Geobasisdaten:
Bayerische Vermessungsverwaltung (www.geodaten.bayern.de)
Fachdaten:
Bayerische Forstverwaltung (www.forst.bayern.de)
Bayerisches Landesamt für Umwelt (ifu.bayern.de)