

Stubenweiher PS 10 - 14:
 aktuelle Situation:
 - naturnaher Abschnitt mit hohem Strukturreichtum
 - Gewässerabschnitt mit höchster Bachmuscheldichte
 Maßnahmen:
 - Vorläufig kein Eingriff ins Gewässer, um dortigen hohen Bachmuschelbestand nicht zu beeinträchtigen
 - keine Intensivierung der Umlandnutzung,
 - Rückbau der kürzlich gelegten Drainagen zur Entwässerung der Großseggenriedfläche bei PS 14 (Biotop 7528-0084-001)
 - Erhalt bzw. Wiederherstellung der Ufergehölze und sonstigen natürlichen Böschungsvegetation
 - LRT 91E0: Totholz- und Biotopbaumanteil erhöhen, Nährstoffeinträge vermeiden

Stubenweiher PS 1 - 3:
 aktuelle Situation:
 - Naturnaher, strukturreicher Gewässerabschnitt mit Mäandern
 - durchgehend beidseitig naturnahe Ufergehölze (LRT 91E0 = unbedingt erhaltenswert)
 - zwei Verrohrungen bedingt durchgängig, zwei Abstürze (künstlich) undurchgängig
 Maßnahmen:
 - zwei undurchgängige Abstürze in mehrere durchgängige raue Rampen umwandeln
 - Verrohrungen durchgängig gestalten oder Umbau in Brückendurchlass
 - 91E0: Totholz- und Biotopbaumanteil erhöhen, Nährstoffeinträge vermeiden

PS 17 - 20:
 aktuelle Situation:
 - nicht Bestandteil des FFH-Gebietes
 - im Bereich der Probestelle 17 schöne Strukturen mit Bachmuschelvorkommen
 Maßnahmen:
 - Erhalt bzw. Wiederherstellung der naturnahen Ufervegetation im Bereich des Campingplatzes
 - Aufklärungs- und Hinweistafeln für die Campingplatznutzer über die Schutzwürdigkeit des Stubenweiherbaches
 - Korrektur FFH-Grenze: der nördliche Gewässerhauptarm muss in das FFH-Gebiet integriert werden).

Stubenweiher PS 4 - 5:
 aktuelle Situation:
 - linksufrige Fischeichanlage, rechtsufrige Fichtenmonokultur,
 - Gewässerlauf stark begradigt und eingetieft, naturfern
 - Verrohrung bei Überfahrt zu eng dimensioniert, ohne Sediment, zu hohe Strömung, deswegen undurchgängig
 - undurchgängiger Absturz im Bach beim Zulauf der Fischeiche
 Maßnahmen:
 - Fischeichnutzung extensivieren, zukünftige Nutzung ohne permanenten Bachzulauf
 - Restwassermenge im Bachlauf muss ganzjährig gewährleistet sein
 - Teichzulauf muss im Bachbett durchgängig gestaltet werden
 - Verrohrungen durchgängig gestalten oder Umbau in Brückendurchlass

PS 15 - 16:
 aktuelle Situation:
 - Gewässergabel gespeist von Grundablass aus Stubenweiher
 - Bachmuschelfreier Abschnitt aufgrund periodischer Wasserführung
 Maßnahmen:
 - kein Bachmuschellebensraum aufgrund zu geringer Wassermengen, deswegen keine speziellen Maßnahmen vorgesehen
 - Aufklärungs- und Hinweistafeln für die Campingplatznutzer über die Schutzwürdigkeit des Stubenweiherbaches

Stubenweiher PS 6 - 9:
 aktuelle Situation:
 - Gewässerlauf gestreckt, eingetieft, strukturararm, Varianz fehlt
 - monotone, zu eilige Strömung, zu grobes Substrat
 - auf Höhe der PS 6 und 7 sind rechtsufrig noch ehemalige Gewässerschleifen ersichtlich
 - zwei Rohrdurchlässe bedingt durchgängig
 Maßnahmen:
 - Ökologischer Rückbau des begradigten Laufes
 - Einbau von Strömungsenkern (Totholz, Störsteine)
 - Anlage von neuen Gewässerschleifen bzw. Reaktivierung ehemaliger, noch sichtbarer Schleifen rechtsufrig im Wald
 - Erhalt der Auegehölze bzw. Pflanzung von Schwarzerlen beidseitig auf Mittelwasserlinie
 - LRT 91E0 erhalten, Totholz- und Biotopbaumanteil erhöhen, Nährstoffeinträge vermeiden

--- FFH- Gebietsgrenze

Maßnahmen für FFH-Lebensraumtypen (im Standarddatenbogen genannt)

91E0*, Weichholzauwälder mit Erle, Esche und Weide

■ Erhöhung von Totholz- und Biotopbaumanteil; Vermeidung von Nährstoffeinträgen

Maßnahmen für Arten nach Anhang II der FFH-RL (im Standarddatenbogen genannt)

1032, Bachmuschel, Unio crassus

- **Unio_1** Durchgängigkeit herstellen durch Umbau von undurchlässigen Rohrdurchlässen und Abstürzen
- **Unio_2** Ökologischer Gewässerausbau (Wiederherstellung der ursprünglichen gewundenen Gewässerlinienführung, Uferabflachung...)
- ■ ■ **Unio_4** Erhalt/Entwicklung eines lockeren Mosaiks aus Ufergehölzen und Hochstaudensaum, beidseitig
- ||||| **Unio_5** Schaffung bis zu 20 m breiten, extensiv genutzten Uferandstreifen außerhalb Ortschaften
- ◆ **Unio_8** Anlage Sedimentfalle
- ⊗ **Unio_11** Vorschlag Messstellen chem. Gewässergüte (insgesamt 2; eine Messstelle befindet sich auf Detailausschnitt der Karte)

nicht in der Karte dargestellt, weitere Erläuterungen siehe Text:

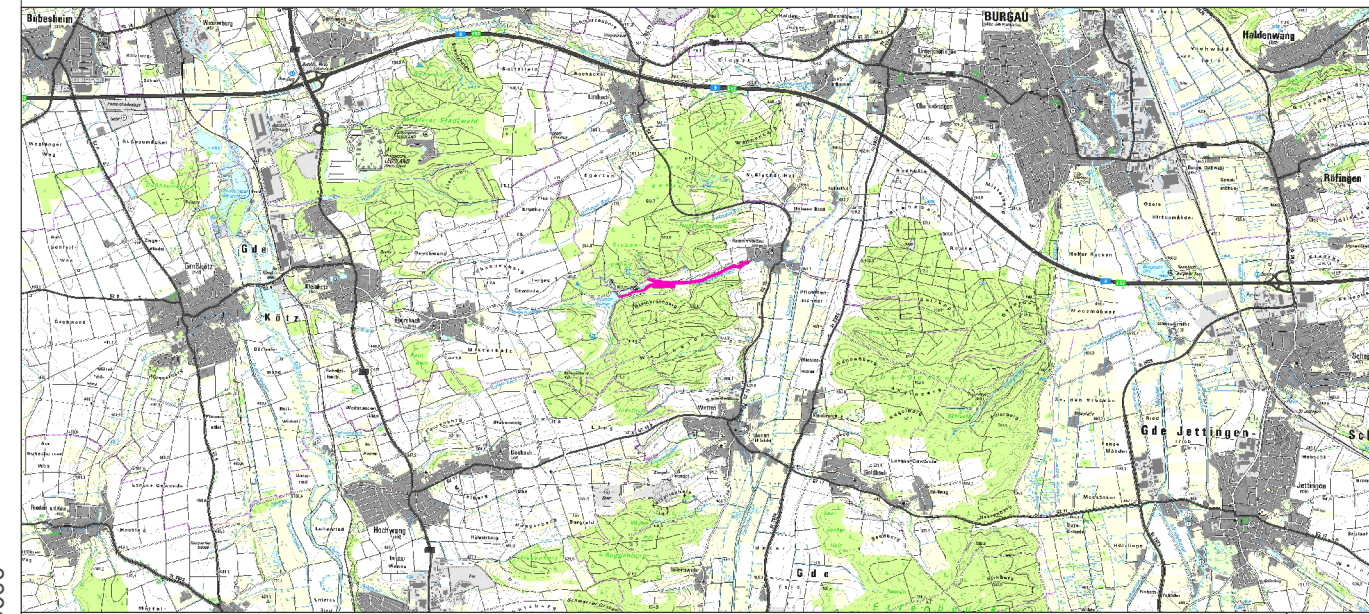
- Unio_3** Erhalt/Stabilisierung Wirtsfischfauna
- Unio_6** Extensivierung Umlandnutzung
- Unio_7** Koordination Gewässerunterhaltung
- Unio_9** Bibermonitoring
- Unio_10** Bisammonitoring

Zusatzinformation

— Stubenweiherbach

Bachmuscheldichte pro Probestelle (PS); Darstellung PS mit Anzahl der Individuen pro Meter und Nummer

- ▲ 0 Ind. /m
- ▲ 0,1-0,5 Ind. /m
- ▲ 0,6-1,0 Ind. /m
- ▲ 1,1-5,0 Ind. /m
- ▲ 5,1-10 Ind. /m



Managementplanung
FFH-Gebiet 7528-371 Stubenweiherbach

Karte 3: Ziele und Maßnahmen

Blatt: 1 von 1

Bearbeitungsstand: November 2014

Bearbeitung: Regierung von Schwaben

Planungsbüro: Büro für Ökologie & Landschaftsplanung
 Dipl. Biol. C. Stoll, Wittislingen

Originalmaßstab: 1:5.000

0 50 100 150 200 250 m

Geodaten: Bayerische Vermessungsverwaltung (www.geodaten.bayern.de)
 Fachdaten: Bayerisches Landesamt für Umwelt (www.lfu.bayern.de)