



FFH- Gebietsgrenze

FFH-Lebensraumtypen (im SDB genannt)

91E0*, Weichholzauwälder mit Erle, Esche und Weide

Erhaltungszustand der FFH-Lebensraumtypen

- A Erhaltungszustand A (sehr gut); nicht vergeben
- B Erhaltungszustand B (gut)
- C Erhaltungszustand C (mittel bis schlecht), nicht vergeben

91E0: 100 %, B LRT, Anteil in %, Erhaltungszustand

Bestand und Erhaltungszustand der Arten nach Anhang II der FFH-Richtlinie (im SDB genannt)

1032, Bachmuschel, *Unio crassus*

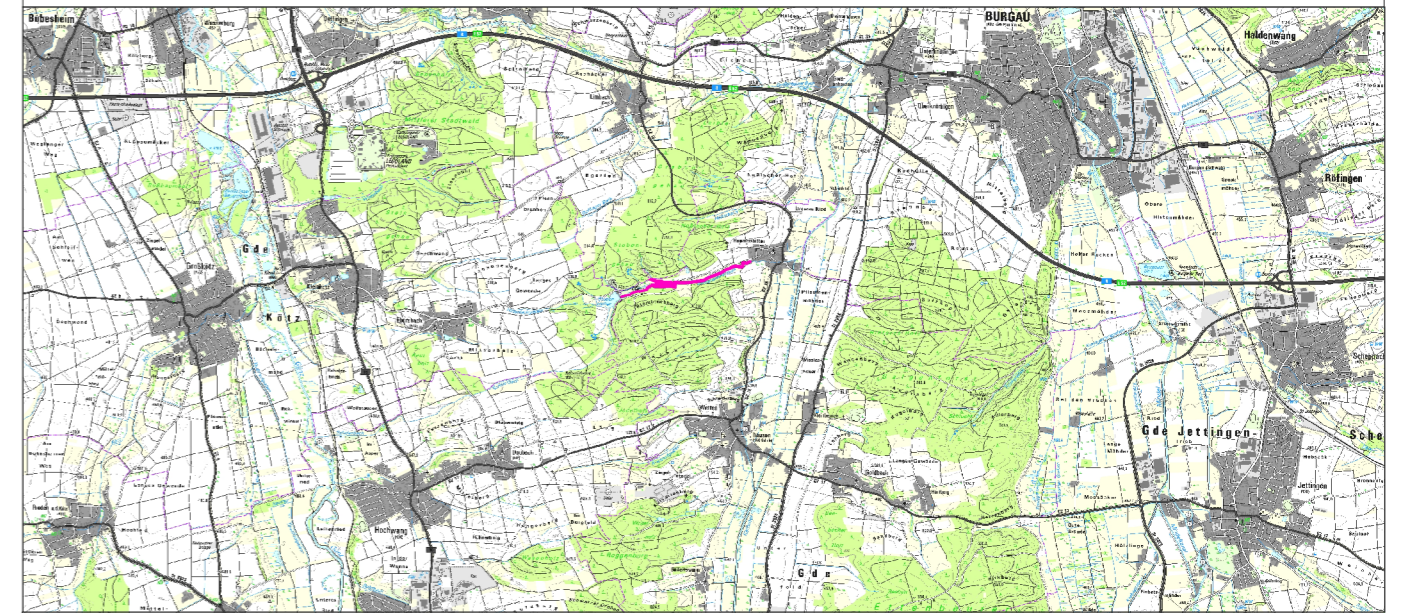
Bachmuscheldichte pro Probestelle (PS); Darstellung Anzahl der Individuen pro Meter (mit Nummerierung)

- ▲ 0 Ind. /m
- ▲ 0,1-0,5 Ind. /m
- ▲ 0,6-1,0 Ind. /m
- ▲ 1,1-5,0 Ind. /m
- ▲ 5,1-10 Ind. /m

Gesamtpopulation 2008/2009 ca. 1.600 Individuen
 Erhaltungszustand der Bachmuschelpopulation = C (mittel bis schlecht)

Zusatzinformation

- ▨ Gesetzlich geschützte Biotop (§ 30 BNatSchG u. Art. 23 BayNatSchG)
- Stubenweiherbach
- verrohrter Brückendurchlass, nicht/bedingt durchgängig
- × Absturz, nicht durchgängig



Managementplanung
 FFH-Gebiet 7528-371 Stubenweiherbach



Karte 2: Bestand und Bewertung

Blatt:
1 von 1

Bearbeitungsstand:
November 2014

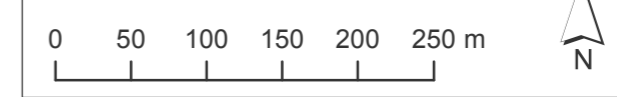
Bearbeitung:
Regierung von Schwaben



Planungsbüro:
Büro für Ökologie & Landschaftsplanung
Dipl. Biol. C. Stoll, Wittislingen



Originalmaßstab: 1:5.000



Geodaten:
Bayerische Vermessungsverwaltung (www.geodaten.bayern.de)
 Fachdaten:
Bayerisches Landesamt für Umwelt (www.lfu.bayern.de)