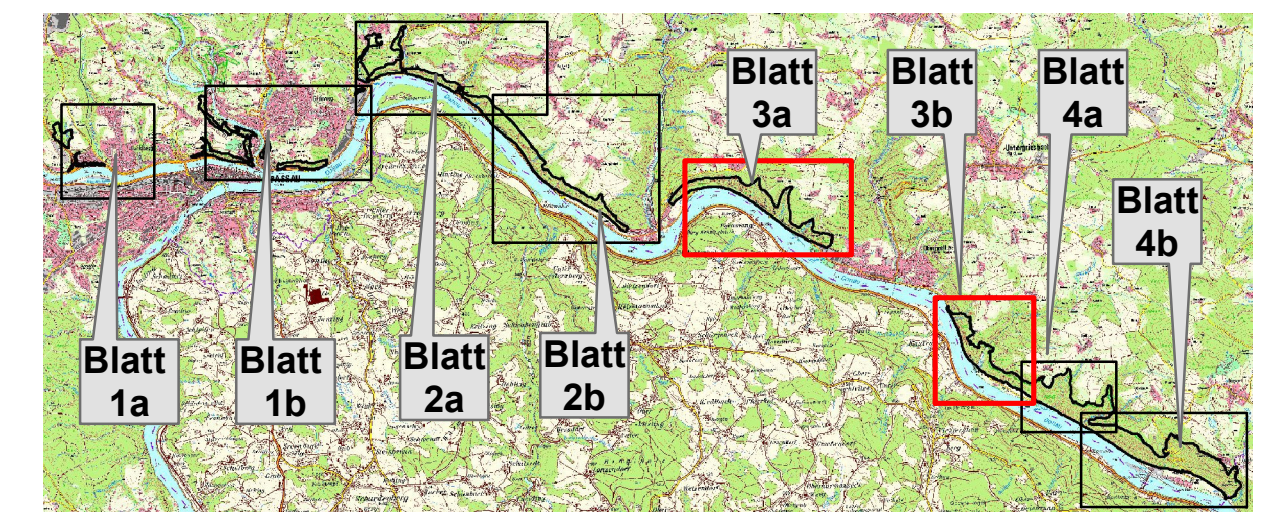


- Übergeordnete Maßnahmen** (siehe Text "Maßnahmenteil")
- FFH-Gebietsgrenze
- Notwendige Erhaltungs- und Wiederherstellungsmaßnahmen für Arten des Anhangs II der FFH-Richtlinie**
- 1059 Heller Wiesenknopf-Ameisenbläuling**
 - Anpassung des Mahdregimes auf den Wiesen an den Entwicklungszyklus der Art
 - Kombination mit Brachestreifen oder einschürigen Wechselmahdstreifen
 - Förderung des Großen Wiesenknopfs
 - Extensivierung weiterer Grünlandflächen
 - 5377 Schwarzer Grubenlaufkäfer**
 - Erhaltung der naturnahen Bachläufe einschließlich eines Verbundsystems an nassen und feuchten Standorten
 - An Bachläufen mit Optimierungsbedarf der Habitatbedingungen Förderung von Flachwasserbereichen und naturnahen Ufern
 - Gezieltes Erhalten und Einbringen von liegendem und stehendem Totholz
 - Erhalt der Dauerbestockung und an Bachläufen mit standortfremder Waldbestockung vordringliche Umwandlung (Lärchen, Fichten, Robinien) in standortgemäße und naturnahe Bestände
- Die Maßnahmenvorschläge für folgende Arten gelten für das gesamte FFH-Gebiet
- 1078 Spanische Flagge**
 - Erhaltung und Förderung bekannter Saugplätze durch angepasste Pflege von Saumbiotopen und bei Bedarf Teilentbuschungen
 - In Waldblößen, Saumbereichen oder Hochstaudenbeständen mit Wasserdost-Vorkommen keine Mahd vor September
 - Erhaltung und Förderung besonnter, lichter Waldblößen, Waldsäume und Vorwaldgehölze als Teilhabensraum der Art
 - Erhalt besonnter, felsiger Böschungen am Hangfuß sowie an Straßen und Wegen
 - Sicherstellung intakter Grundwasserverhältnisse und Quellbereiche auf aktuellen und potenziellen Standorten des Wasserdosts
 - 1193 Gelbbauchunke**
 - Schaffung von Klein- und Kleinstgewässern als Laichhabitate
 - Bei Bedarf Optimierung benachbarter Landlebensräume
 - Nach Möglichkeit Förderung eines Verbundsystems geeigneter Habitate
 - 1083 Hirschkäfer**
 - Erhalt und Entwicklung lichter Waldbestände durch angepasste Bewirtschaftung
 - Erhalt und Entwicklung von Altholzbeständen und vor allem auch von Altholz streifen, insbesondere an südexponierten Waldrändern
 - Erhalt alter Eichen mit Saftstellen als Nahrungsgrundlage
 - Erhaltung diverser Formen von stehendem und liegendem Totholz sowie von Baumstümpfen
 - Im Bedarfsfall aktive Förderung von Totholz
 - Anlage von Mulmweilern als „Hirschkäferwiegen“

Notwendige Erhaltungs- und Wiederherstellungsmaßnahmen für Lebensraumtypen des Anhangs I der FFH-Richtlinie
(Weitere wünschenswerte Maßnahmen: siehe Text „Maßnahmenteil“)

- Maßnahmen für Offenland-Lebensraumtypen**
- 6110* Kalk-Pionierassen**
 - 8220 Silikatfelsen mit Felsspaltenvegetation**
 - 8230 Silikatfelsen mit Pioniervegetation**
 - Unter natürlichen Standortverhältnissen ist keine Pflege erforderlich
 - Bei Bedarf Entbuschung bzw. Auslichtung von Gehölzaufwuchs zur Gewährleistung eines ausreichenden Lichtgenusses
 - Entfernung von Substratablagerungen und Laubakkumulationen am Hangfuß im Bereich von Felssicherungsnetzen sowie an der Bodenlinie von Steinschlagschutzzäunen
 - In geeigneten Bereichen mit weitgehend fehlender Artenausstattung initiales Ausbringen lebensraumtypischer Fels-Pflanzenarten
 - 8150 Silikatschutthalden**
 - Unter natürlichen Standortverhältnissen ist keine Pflege erforderlich
 - Bei Bedarf Entbuschung bzw. Auslichtung von Gehölzaufwuchs zur Gewährleistung eines ausreichenden Lichtgenusses
 - 6510 Magere Flachland-Mähwiesen**
 - Extensive Mahd mit erstem Schnitt nicht vor Blühbeginn der Gräser
 - Allenfalls mäßige Düngung
 - Anlage von Pufferzonen bei angrenzender Intensivnutzung
 - Bei Bedarf periodischer Rückschnitt verschattender Gehölze
- Maßnahmen für Wald-Lebensraumtypen**
- 100 Fortführung der naturnahen Behandlung (siehe Text)
 - 118 Lebensraumtypische Baumarten einbringen und fördern, v.a. Eiche (weitere siehe Text)
 - 122 Totholzanteil erhöhen
 - 501 Wildschäden an den lebensraumtypischen Baumarten reduzieren
 - 9110 Hainsimsen-Buchenwälder
9130 Waldmeister-Buchenwälder
 - 9170 Labkraut-Eichen-Hainbuchenwälder
 - 9180* Schlucht- und Hangmischwälder
Subtyp 9181* Spitzahorn-Sommerlindenwälder
Subtyp 9183* Eschen-Bergahorn-Block- u. Steinschuttwälder
 - 91E0* Auenwälder mit Erle, Esche und Weide
Subtyp 91E3* Winkelsseggen-Erlen-Eschenwald
- * = prioritär



- Für folgende LRT, die nicht im SDB enthalten sind, werden nur wünschenswerte Maßnahmen vorgeschlagen: siehe Text „Maßnahmenteil“
- 6210 Kalkmagerrasen
 - 6410 Pfeifengraswiesen
 - 6430 Feuchte Hochstaudenfluren
 - 4030 Zwergstrauchheiden
- Für folgende Arten des Anhangs II der FFH-RL, die nicht im SDB enthalten sind, werden nur wünschenswerte Maßnahmen vorgeschlagen: siehe Text „Maßnahmenteil“
- 1061 Dunkler Wiesenknopf-Ameisenbläuling
 - 1166 Kammmolch

Projekt:
Managementplan für das FFH-Gebiet 7446-301 "Donaleiten von Passau bis Jochenstein"

Kartentitel:
Karte 3: Maßnahmen

Blatt Nr.: **Blatt 3**

Stand: Kartierung: 2016 - 2019
Kartenfertigung: März 2024

Kartengrundlage:
Geobasisdaten: © Bayer. Vermessungsverwaltung

Maßstab: 1 : 5.000

Bearbeitung:
BAYERISCHE FORSTVERWALTUNG
LANDSCHAFTSBÜRO
Pirkl - Riedel - Theurer

Im Auftrag der:
Regierung von Niederbayern
Regierungsplatz 540
84028 Landshut