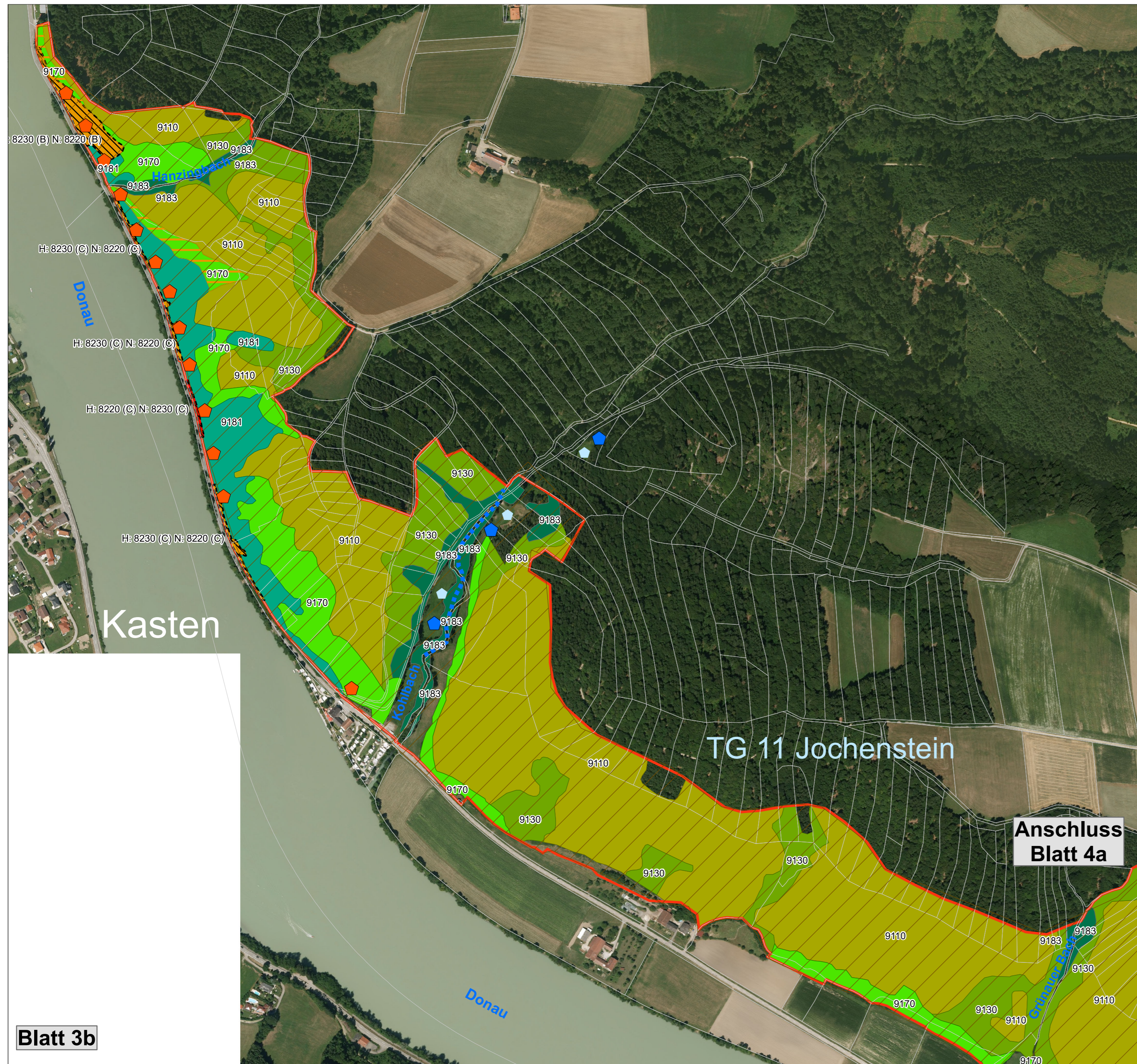
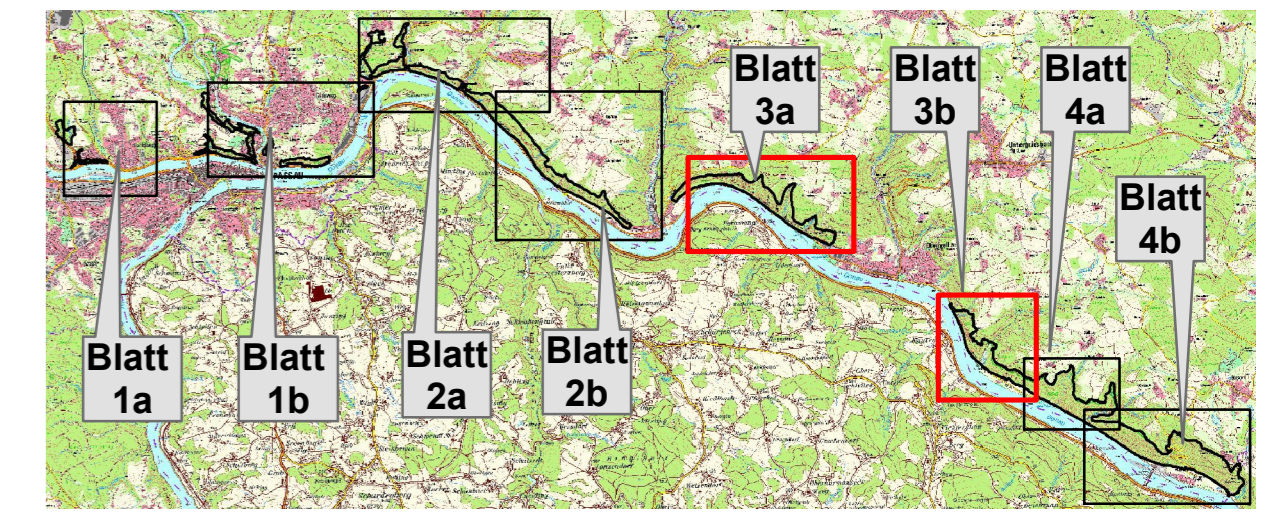
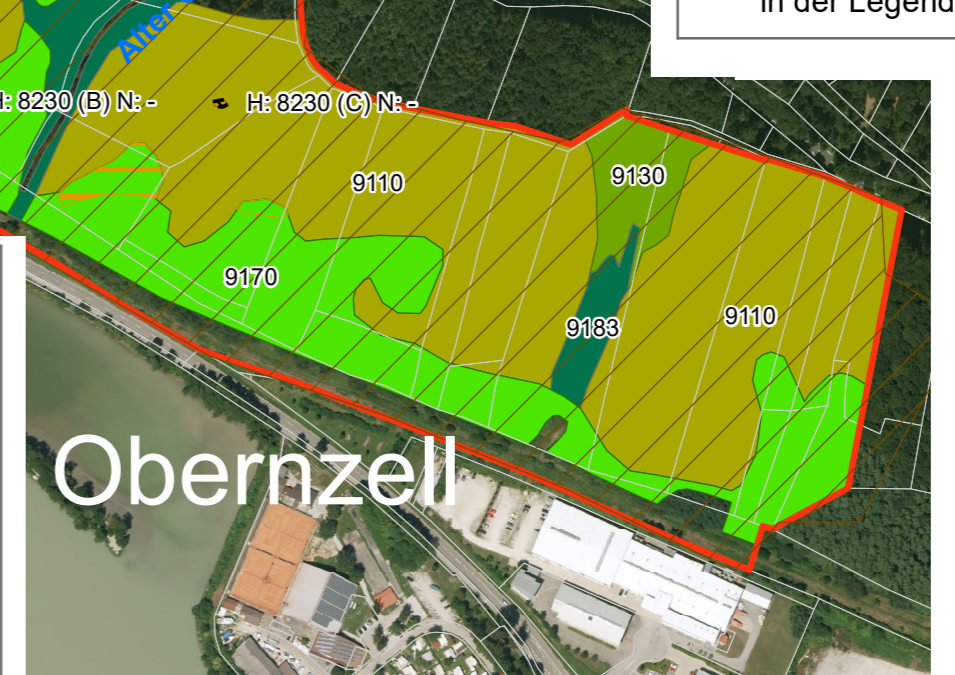


- Arten des Anhangs II der FFH-Richtlinie**
Gemäß Standarddatenbogen (SDB)
- 1193, Gelbbauchunke (*Bombina variegata*) - C
 - 1059, Heller Wiesenknopf-Ameisenbläuling (*Maculinea/Phengaris teleius*) - B
 - frühere Nachweise
 - 1083, Hirschkäfer - Vorkommensgebiet (*Lucanus cervus*) - B
 - 4014, Schwarzer Grubenlaufkäfer (*Carabus variolosus*) - B
 - 1078, Spanische Flagge (*Euplagia quadripunctaria*) - B
- Nicht im Standarddatenbogen (SDB) aufgeführt**
- 1061, Dunkler Wiesenknopf-Ameisenbläuling (*Maculinea/Phengaris nausithous*) - B
 - frühere Nachweise
 - 1166, Kammmolch (*Triturus cristatus*) - C
- Erhaltungszustand der Lebensraumtypen und Arten**
- (A) hervorragend
 - (B) gut
 - (C) mittel bis schlecht
- Sonstige Darstellungen**
- TG 01 Bezeichnung der Teilgebiete

Bei den Offenland-Lebensraumtypen Differenzierung nach H = Hauptlebensraumtyp, N = Nebentypen, jeweils mit Einzelbewertung; farbig dargestellt wird der Hauptlebensraumtyp.
 Bei Wäldern nur Angabe des Hauptbestandes (Bewertung aller Bestände in der Legende).



- FFH-Gebietsgrenze
- Lebensraumtypen des Anhangs I der FFH-Richtlinie**
Gemäß Standarddatenbogen (SDB)
- 6110*, Lückige basophile oder Kalk-Pionierrasen (*Allyso-Sedion albi*): kleinflächig eingestreut
 - 6510, Magere Flachland-Mähwiesen
 - 8150, Silikatschutthalden
 - 8220, Silikatfelsen mit Felsspaltvegetation (teils auch kleinflächig eingestreut, nicht dargestellt)
 - 8230, Silikatfelsen mit Pioniervegetation des *Sedo-Scleranthion* oder des *Sedo albi-Veronica dillenii* (teils auch kleinflächig eingestreut, nicht dargestellt)
 - 9110, Hainsimsen-Buchenwälder (*Luzulo-Fagetum*) - A
 - 9130, Waldmeister-Buchenwälder (*Asperulo-Fagetum*) - B
 - 9170, Labkraut-Eichen-Hainbuchenwälder (*Galio-Carpinetum*) - B
- Besonders wertvolle Bereiche
- 9180*, Schlucht- und Hangmischwälder (*Tilio-Acerion*), mit folgenden Subtypen:
 - 9181*, Spitzahorn-Sommerlindenwälder - B
 - 9183*, Eschen-Bergahorn-Block- und Steinschuttwälder - B
 - Wald mit Silikatfelsen (8230) - B
- 91E0*, Auenwälder mit *Alnus glutinosa* und *Fraxinus excelsior* (prioritär) (*Alno-Padion*, *Alnion incanae*, *Salicion albae*) - B, mit folgendem Subtyp:
 - 91E3*, Winkelseggen-Erlen-Eschenwälder - B
- * = prioritär
- Nicht im Standarddatenbogen (SDB) aufgeführt**
- 4030, Trockene europäische Heiden (teils auch kleinflächig eingestreut, nicht dargestellt)
 - 6210, Naturnahe Kalk-Trockenrasen und deren Verbuschungsstadien - im Gebiet nur als Nebentyp (*Festuco-Brometalia*)
 - 6410, Pfeifengraswiesen auf kalkreichen, torfigen und tonig-schluffigen Böden (*Molinion caeruleae*)
 - 6430, Feuchte Hochstaudenfluren der planaren und montanen bis alpinen Stufe



Projekt:

Managementplan für das FFH-Gebiet 7446-301 "Donauleiten von Passau bis Jochenstein"

Kartentitel:

Karte 2: Bestand und Bewertung

Blatt Nr.: Blatt 3	Stand: Kartierung: 2016 - 2019 Kartenfertigung: März 2024
Kartgrundlage: Geobasisdaten: © Bayer. Vermessungsverwaltung	Maßstab: 1 : 5.000
Bearbeitung: BAYERISCHE FORSTVERWALTUNG LANDSCHAFTSBÜRO Pirkl - Riedel - Theurer	Im Auftrag der: Regierung von Niederbayern Regierungsplatz 540 84028 Landshut