

Arten des Anhangs II der FFH-Richtlinie

Gemäß Standarddatenbogen (SDB)

- 1193, Gelbbauchunke (*Bombina variegata*) - C
- 1059, Heller Wiesenknopf-Ameisenbläuling (*Maculinea/Phengaris teleius*) - B
 - frühere Nachweise
- 1083, Hirschkäfer - Vorkommensgebiet (*Lucanus cervus*) - B
- 4014, Schwarzer Grubenlaufkäfer (*Carabus variolosus*) - B
- 1078, Spanische Flagge (*Euplagia quadripunctaria*) - B

Nicht im Standarddatenbogen (SDB) aufgeführt

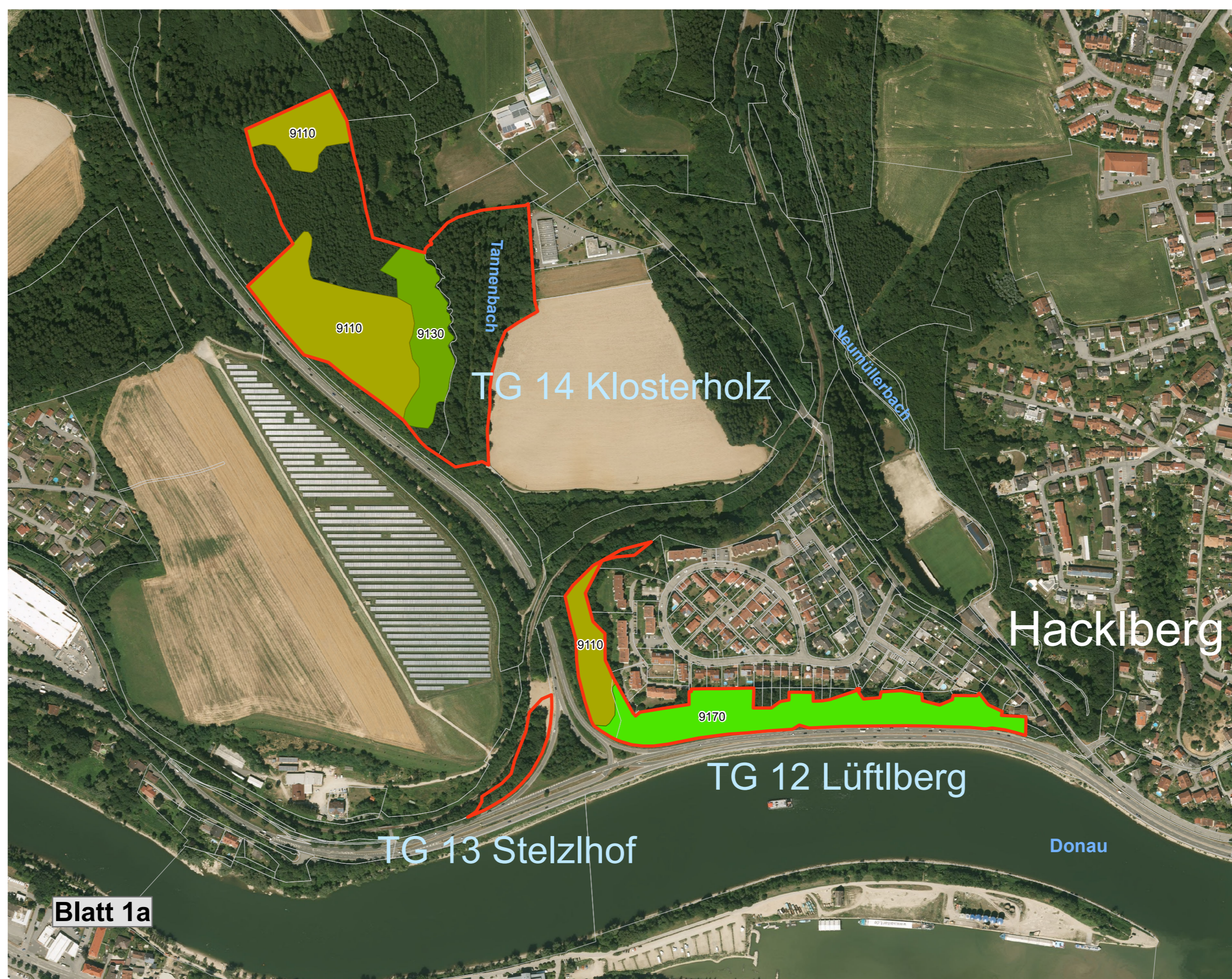
- 1061, Dunkler Wiesenknopf-Ameisenbläuling (*Maculinea/Phengaris nausithous*) - B
 - frühere Nachweise
- 1166, Kammolch (*Triturus cristatus*) - C

Erhaltungszustand der Lebensraumtypen und Arten

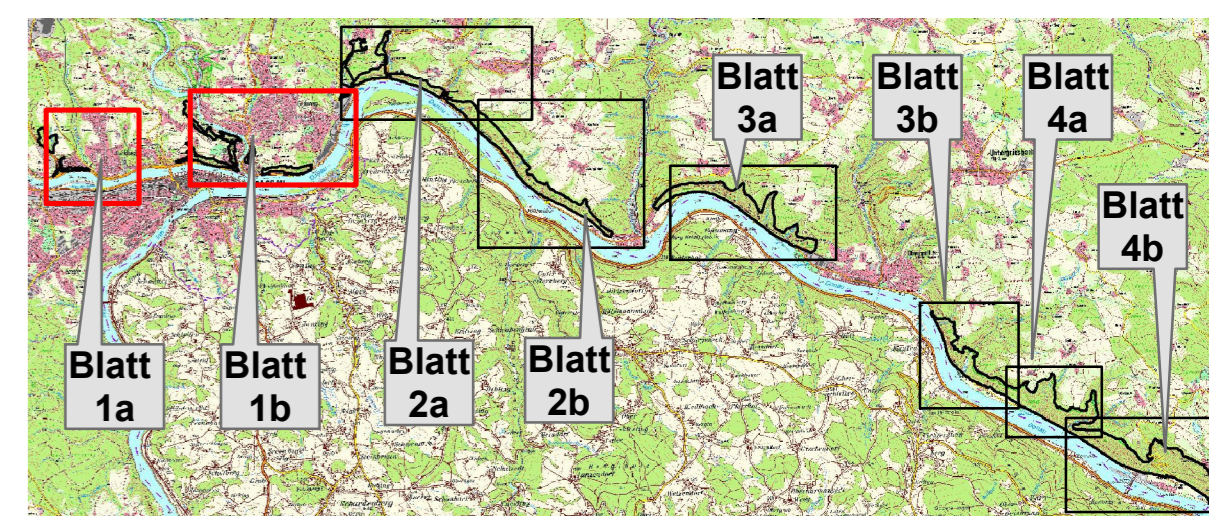
- (A) hervorragend
- (B) gut
- (C) mittel bis schlecht

Sonstige Darstellungen

TG 01 Bezeichnung der Teilgebiete



- FFH-Gebietsgrenze
 - Lebensraumtypen des Anhangs I der FFH-Richtlinie**
 - Gemäß Standarddatenbogen (SDB)**
 - 6110*, Lückige basophile oder Kalk-Pionierrasen (*Alyso-Sedion albi*): kleinflächig eingestreut
 - 6510, Magere Flachland-Mähwiesen
 - 8150, Silikatschutthalden
 - 8220, Silikatfelsen mit Felsspaltvegetation (teils auch kleinflächig eingestreut, nicht dargestellt)
 - 8230, Silikatfelsen mit Pioniervegetation des *Sedo-Scleranthion* oder des *Sedo albi-Veronicion dillenii* (teils auch kleinflächig eingestreut, nicht dargestellt)
 - 9110, Hainsimsen-Buchenwälder (*Luzulo-Fagetum*) - A
 - 9130, Waldmeister-Buchenwälder (*Asperulo-Fagetum*) - B
 - 9170, Labkraut-Eichen-Hainbuchenwälder (*Galio-Carpinetum*) - B
 - Besonders wertvolle Bereiche
 - 9180*, Schlucht- und Hangmischwälder (*Tilio-Acerion*), mit folgenden Subtypen:
 - 9181*, Spitzahorn-Sommerlindenwälder - B
 - 9183*, Eschen-Bergahorn-Block- und Steinschuttwälder - B
 - Wald mit Silikatfelsen (8230) - B
 - 91E0*, Auenwälder mit *Alnus glutinosa* und *Fraxinus excelsior* (prioritär) (*Aino-Padion*, *Alnion incanae*, *Salicion albae*) - B, mit folgendem Subtyp:
 - 91E3*, Winkelseggen-Erlen-Eschenwälder - B
- * = prioritär
- Nicht im Standarddatenbogen (SDB) aufgeführt**
- 4030, Trockene europäische Heiden (teils auch kleinflächig eingestreut, nicht dargestellt)
 - 6210, Naturnahe Kalk-Trockenrasen und deren Verbuschungsstadien - im Gebiet nur als Nebentyp (*Festuco-Brometalia*)
 - 6410, Pfeifengraswiesen auf kalkreichen, torfigen und tonig-schluffigen Böden (*Molinion caeruleae*)
 - 6430, Feuchte Hochstaudenfluren der planaren und montanen bis alpinen Stufe
- Bei den Offenland-Lebensraumtypen Differenzierung nach H = Hauptlebensraumtyp, N = Nebentypen, jeweils mit Einzelbewertung; farbig dargestellt wird der Hauptlebensraumtyp.
Bei Wäldern nur Angabe des Hauptbestandes (Bewertung aller Bestände in der Legende).



Projekt:
Managementplan für das FFH-Gebiet 7446-301 "Donauleniten von Passau bis Jochenstein"

Kartentitel:
Karte 2: Bestand und Bewertung

Blatt Nr.: Blatt 1	Stand: Kartierung: 2016 - 2019 Kartenfertigung: März 2024
Kartengrundlage: Geobasisdaten: © Bayer. Vermessungsverwaltung	Maßstab: 1 : 5.000
Bearbeitung: BAYERISCHE FORSTVERWALTUNG LANDSCHAFTS-BÜRO Pirkl - Riedel - Theurer	Im Auftrag der: Regierung von Niederbayern Regierungsplatz 540 84028 Landshut