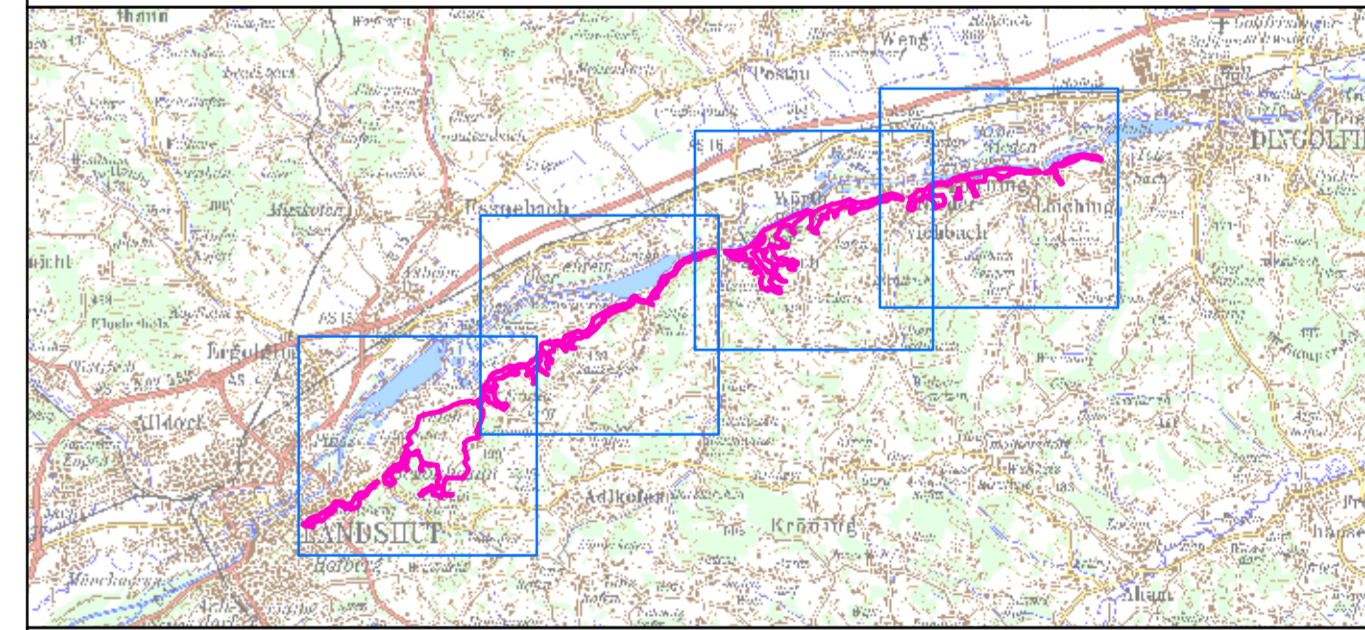


- FFH-Gebietsgrenze
  
- Lebensraumtypen (im Standarddatenbogen genannt)**
- 6210\*, Kalkmagerrasen
- 6410, Pfeifengraswiesen
- 6430, Hochstaudenfluren
- 6510, Flachland-Mähwiesen
- 7220\*, Kalktuffquellen
  
- 9110, Hainsimsen-Buchenwald
- 9130, Waldmeister-Buchenwald
- 9150, Mitteleuropäischer Orchideen-Kalk-Buchenwald
- 9170, Labkraut-Eichen-Hainbuchenwald
- 9180\*, Schlucht- und Hangmischwälder
- 91E0\*, Silberweiden-Weichholzaue (Salicion)
- 91E0\*, Erlen- und Erleneschwälder (Alnion)
  
- Zusatzinformationen**
- Forstwege
- Gewässer
- Sonstiger Lebensraum Wald
- Sonstiger Lebensraum Offenland



**Managementplanung**  
**FFH-Gebiet 7439-371**  
**Leiten der Unteren Isar**



**Karte 2.1 Bestand - Lebensraumtypen**

**Blatt:** 1 von 4  
**Kartenfertigung:** 07.04.2010

**Bearbeiter:**  
 Amt für Ernährung, Landwirtschaft und Forsten Landau  
 Bayerische Landesanstalt für Wald und Forstwirtschaft

Regierung von Niederbayern  
 Stadt Landshut



Originalmaßstab: 1:10.000  
 0 100 200 300 400 Meter

Geobasisdaten: Bayerische Vermessungsverwaltung (www.geodaten.bayern.de)  
 Fachdaten: Bayerische Forstverwaltung (www.forst.bayern.de)  
 Bayerisches Landesamt für Umwelt (www.lfu.bayern.de)