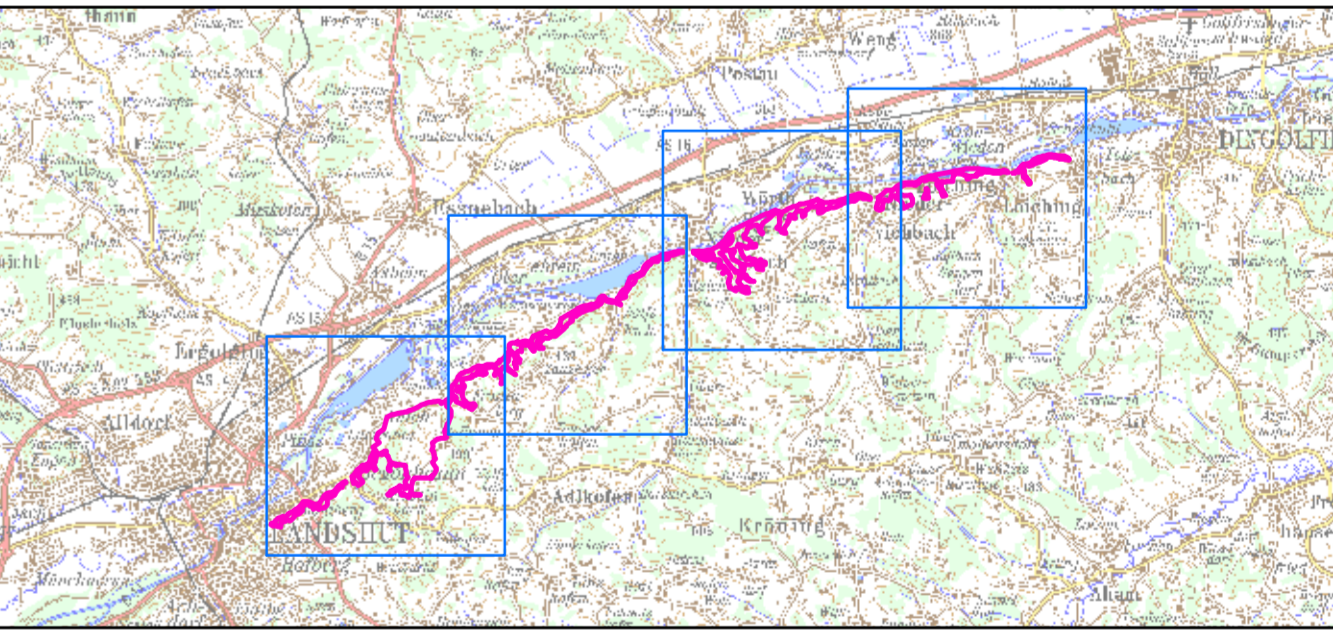


- FFH-Gebietsgrenze
- Laichgewässer
- Potenzielles Laichgewässer mit Nachweis
- Alter Nachweis
- bevorzugte Winterquartiere, besonders Quell- und Sumpfbereiche
- geeigneter Sommerlebensraum
- 1166, Kammolch, Triturus cristatus**
- Laichgewässer
- Potenzielles Laichgewässer mit Nachweis
- geeigneter Landlebensraum



Managementplanung
FFH-Gebiet 7439-371
Leiten der Unteren Isar



Karte 2.2 Bestand - Arten (Anhang II FFH-RL)

Blatt: 1 von 4
 Kartenerfertigung: 07.04.2010

Bearbeiter:
 Amt für Ernährung, Landwirtschaft und Forsten Landau
 Bayerische Landesanstalt für Wald und Forstwirtschaft
 Regierung von Niederbayern
 Stadt Landshut



Originalmaßstab: 1:10.000
 Geobasisdaten: Bayerische Vermessungsverwaltung (www.geodaten.bayern.de)
 Fachdaten: Bayerische Forstverwaltung (www.forst.bayern.de)
 Bayerisches Landesamt für Umwelt (www.lfu.bayern.de)

